

Abb. 2017-1/27-01 (Maßstab ca. 80 %)  
 Schale mit Mistelzweigen und -beeren, opalisierendes Pressglas, satiniert, H 8,7 cm, D 20,5 cm  
 Sammlung Stopfer  
 außen im Boden eingepresste Marke „Vd'A FRANCE“  
 René Lalique, Verreries d'Alsace, Rene Lalique & Cie., Wingen-sur-Moder, um 1924

Eduard Stopfer

März 2017

## Art Déco. Künstlerisches Pressglas aus Frankreich von 1924 bis 1934

In mehr als **3 Jahrzehnten Sammeltätigkeit** kommen so manche **künstlerische Pressglas-Objekte** zusammen. Einige davon möchte ich heute vorstellen. Alle Objekte, zwei Schalen und zwei Vasen, stammen aus der 1. Hälfte des 20. Jahrhunderts und wurden innerhalb von 10 Jahren, **1924 bis 1934** produziert. Alle Muster basieren auf Pflanzenmotiven.

Ältestes Stück ist eine frühe Schale von **René Lalique**. Sie wurde in der ab **1921** errichteten Glasfabrik „**Verreries d'Alsace, Rene Lalique & Cie.**“ in **Wingen-sur-Moder** um **1924** erzeugt. Sie ist leicht opalisierend, die

Außenseite satiniert und **gemarkt**. Mistelzweige und deren Beeren bilden den Dekor. H 8,7 cm, D 20,5 cm.





Abb. 2017-1/27-02  
Schale mit Mistelzweigen  
opalisierendes Pressglas, satiniert, H 8,7 cm, D 20,5 cm  
Sammlung Stopfer  
außen im Boden eingepresste Marke „**Vd'A FRANCE**“  
René Lalique, Verreries d'Alsace, Rene Lalique & Cie.,  
Wingen-sur-Moder, um 1924



Die zweite Schale in rauch-brauner Farbe ist gemarkt mit „**VERNOX PARIS**“ - ein Handelsname, der in den **1930**-er Jahren von **Sabino** verwendet wurde. Der reiche Dekor besteht aus 6 Kirschwägen mit Blättern und Früchten. Die große Schale ist beiderseits glänzend. H 6,8 cm, D 35 cm. (siehe unten!)

Abb. 2017-1/27-03  
Vase „**LES CABOCHONS**“, mit Himbeeren  
farbloses Pressglas, mattiert, H 14 cm, D 16,7 cm  
Sammlung Stopfer  
**Musterbuch Verlys 1934, Planche 3, No. 1157**



Die farblose Vase „**LES CABOCHONS**“ ist außen mattiert und ungemarkt. Die Wandung ist in 3 Reihen mit je 8 großen „Himbeeren“ geschmückt. Dazwischen

gibt es viele kleine Blätter mit Ranken. Die Vase ist im **Musterbuch Verlys 1934, auf Planche 3, No. 1157**, abgebildet. H 14 cm, D 16,7 cm.

Die letzte Vase stammt von „**Muller frères, Lunéville**“ und ist aus dünn-wandigem, bräunlichem Glas. Sie hat eine vier-teilige Form mit grau besprühten Früchten zwischen 4 Eckpfeilern. Die abgebildete Marke wurde nach **Hilschencz-Mlynek, Ricke** im Buch „**Glas: Historismus, Jugendstil, Art Déco**“ ab 3.3.1928 verwendet. H 19,4 cm, D 8,5 cm.

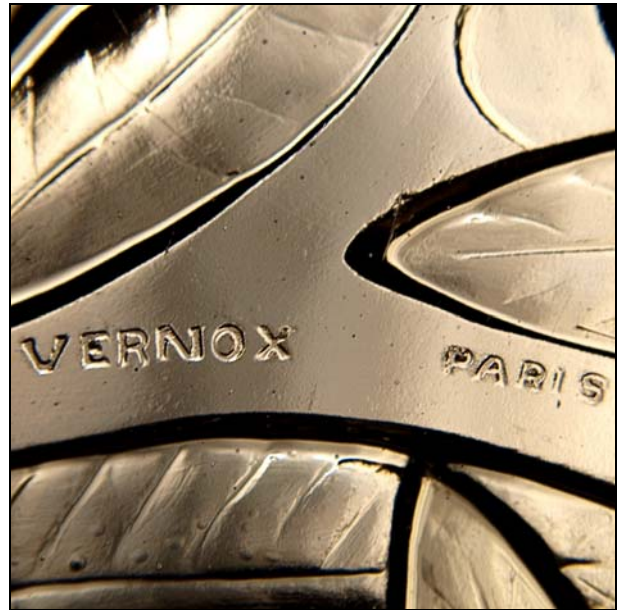
Abb. 2017-1/27-04  
Vase mit Früchten zwischen Eckpfeilern  
bräunliches, form-geblasenes Glas, H 19,4 cm, D 8,5 cm  
Sammlung Stopfer  
außen im Boden gemarkt „**Muller frères, Lunéville**“  
s. **Hilschencz-Mlynek, Ricke, Glas: Historismus, Jugendstil, Art Déco, Marke ab 3.3.1928**



Abb. 2017-1/27-05  
 Vase mit Früchten zwischen Eckpfeilern  
 bräunliches, form-geblasenes Glas, H 19,4 cm, D 8,5 cm  
 Sammlung Stopfer  
 außen im Boden gemarkt „Muller frères, Lunéville“  
 s. [Hilschenz-Mlynek, Ricke, Glas: Historismus, Jugendstil, Art Déco, Marke ab 3.3.1928](#)



Abb. 2017-1/27-05  
 Schale mit Kirschzweigen und Kirschen  
 rauch-braunes Pressglas, H 6,8 cm, D 35 cm  
 Sammlung Stopfer  
 außen im Boden eingepresste Marke „VERNOX PARIS“  
[Marius Ernest Sabino, Paris, 1930-er Jahre](#)



#### Siehe auch:

- PK 1998-1 [Franke, Der Teller aus Vallérysthal mit dem Distel-Motiv](#)
- PK 1998-1 [SG, Die Distel im Wappen von Nancy als Motiv im lothringischen Kunsthandwerk](#)  
[Auszug aus Schmoll gen. Eisenwerth, Nancy 1900 - Jugendstil in Lothringen, 1980](#)
- PK 1999-3 [SG, Zur Geschichte der Glashütten in Lothringen](#)  
[besonders Vallérysthal und Portieux, Troisfontaines und Fenne](#)
- PK 2002-1 [Anhang 05, SG, Zur Geschichte der Glashütten in Lothringen und Saarland,](#)  
[besonders Baccarat, Bayel, Saint Louis, Meisenthal, Vallérysthal und Portieux,](#)  
[Troisfontaines und Fenne, Wadgassen](#)
- PK 2003-1 [SG, Glaskünstler und Glastechniker in der Entwicklung des Art Nouveau](#)
- PK 2006-2 [SG, Vase mit tanzenden Mänaden, Hersteller unbekannt, Frankreich, um 1930](#)  
[eingepresste Signatur „René Bertram“ - Georges de Feure?](#)  
[Daum 'Verrerie D'art lorraine' Croismare?](#)
- PK 2006-2 [SG, Catalogue des Verreries de Croismare \(Meurthe-et-Moselle\), um 1900](#)  
[später Société Anonyme des Grande Verreries de Croismare der Frères Muller](#)

[www.glassencyclopedia.com/Sabinoglass.html](http://www.glassencyclopedia.com/Sabinoglass.html)

[Philippe Decelle, Catalogue Opalescence, le verre moule des années 1920 - 1930, Bruxelles 1986](#)

[Philip Decelle, Sabino: Maitre Verrier de L'Art Deco 1878-1961, Bruxelles 1987,](#)  
[der Sabino Katalog von 1930-1931 wird vollständig gezeigt](#)

[www.pressglas-korrespondenz.de/aktuelles/pdf/pk-2007-2w-decelle-sabino.pdf](http://www.pressglas-korrespondenz.de/aktuelles/pdf/pk-2007-2w-decelle-sabino.pdf)

[www.pressglas-korrespondenz.de/aktuelles/pdf/pk-2007-4w-decelle-opalescence.pdf](http://www.pressglas-korrespondenz.de/aktuelles/pdf/pk-2007-4w-decelle-opalescence.pdf)





Abb. 2017-1/27-06 (Maßstab ca. 50 %)

Schale mit Kirschwäzgen und Kirschen, rauch-braunes Pressglas, H 6,8 cm, D 35 cm

Sammlung Stopfer

außen im Boden eingepresste Marke „VERNOX PARIS“, Marius Ernest Sabino, Paris, 1930-er Jahre



Siehe unter anderem auch:

**WEB PK** - in allen Web-Artikeln gibt es umfangreiche Hinweise auf weitere Artikel zum Thema:  
suchen auf [www.pressglas-korrespondenz.de](http://www.pressglas-korrespondenz.de) mit **GOOGLE Lokal** →

[www.pressglas-korrespondenz.de/aktuelles/pdf/pk-2007-2w-decelle-sabino.pdf](http://www.pressglas-korrespondenz.de/aktuelles/pdf/pk-2007-2w-decelle-sabino.pdf)

[www.pressglas-korrespondenz.de/aktuelles/pdf/pk-2007-4w-decelle-opalescence.pdf](http://www.pressglas-korrespondenz.de/aktuelles/pdf/pk-2007-4w-decelle-opalescence.pdf)

[www.pressglas-korrespondenz.de/aktuelles/pdf/pk-2006-2w-sg-vase-maenaden.pdf](http://www.pressglas-korrespondenz.de/aktuelles/pdf/pk-2006-2w-sg-vase-maenaden.pdf) (Muller)

[www.pressglas-korrespondenz.de/aktuelles/pdf/pk-2006-3w-sg-muller-ascher-chinese.pdf](http://www.pressglas-korrespondenz.de/aktuelles/pdf/pk-2006-3w-sg-muller-ascher-chinese.pdf)

[www.pressglas-korrespondenz.de/aktuelles/pdf/pk-2006-3w-daum-lorrain-vase-fisch.pdf](http://www.pressglas-korrespondenz.de/aktuelles/pdf/pk-2006-3w-daum-lorrain-vase-fisch.pdf)

[www.pressglas-korrespondenz.de/aktuelles/pdf/pk-2006-2w-mb-croismare-1900-muller-freres.pdf](http://www.pressglas-korrespondenz.de/aktuelles/pdf/pk-2006-2w-mb-croismare-1900-muller-freres.pdf)

[www.pressglas-korrespondenz.de/aktuelles/pdf/hoffmann-service-pfohl.pdf](http://www.pressglas-korrespondenz.de/aktuelles/pdf/hoffmann-service-pfohl.pdf) ..... PK 2001-4

[www.pressglas-korrespondenz.de/aktuelles/pdf/pk-2001-5w-novy-hoffmann.pdf](http://www.pressglas-korrespondenz.de/aktuelles/pdf/pk-2001-5w-novy-hoffmann.pdf)

[www.pressglas-korrespondenz.de/aktuelles/pdf/geisel-tasse-hoffmann-tuerken.pdf](http://www.pressglas-korrespondenz.de/aktuelles/pdf/geisel-tasse-hoffmann-tuerken.pdf) ..... PK 2002-2

[www.pressglas-korrespondenz.de/aktuelles/pdf/stopfer-platten-hoffmann.pdf](http://www.pressglas-korrespondenz.de/aktuelles/pdf/stopfer-platten-hoffmann.pdf) ..... PK 2003-1

[www.pressglas-korrespondenz.de/aktuelles/pdf/pk-2005-2w-stopfer-hoffmann-kassette.pdf](http://www.pressglas-korrespondenz.de/aktuelles/pdf/pk-2005-2w-stopfer-hoffmann-kassette.pdf)

[www.pressglas-korrespondenz.de/aktuelles/pdf/pk-2005-3w-stopfer-hoffmann-dorotheum.pdf](http://www.pressglas-korrespondenz.de/aktuelles/pdf/pk-2005-3w-stopfer-hoffmann-dorotheum.pdf)

[www.pressglas-korrespondenz.de/aktuelles/pdf/pk-2005-3w-stopfer-hoffmann-reliefgravuren.pdf](http://www.pressglas-korrespondenz.de/aktuelles/pdf/pk-2005-3w-stopfer-hoffmann-reliefgravuren.pdf)  
[www.pressglas-korrespondenz.de/aktuelles/pdf/pk-2006-3w-stopfer-hoffmann-teller.pdf](http://www.pressglas-korrespondenz.de/aktuelles/pdf/pk-2006-3w-stopfer-hoffmann-teller.pdf)  
[www.pressglas-korrespondenz.de/aktuelles/pdf/pk-2007-1w-novy-hoffmann.pdf](http://www.pressglas-korrespondenz.de/aktuelles/pdf/pk-2007-1w-novy-hoffmann.pdf)  
[www.pressglas-korrespondenz.de/aktuelles/pdf/pk-2007-1w-sg-lalique-hoffmann.pdf](http://www.pressglas-korrespondenz.de/aktuelles/pdf/pk-2007-1w-sg-lalique-hoffmann.pdf)  
[www.pressglas-korrespondenz.de/aktuelles/pdf/pk-2007-1w-stopfer-hoffmann-schlevogt-halama.pdf](http://www.pressglas-korrespondenz.de/aktuelles/pdf/pk-2007-1w-stopfer-hoffmann-schlevogt-halama.pdf)  
[www.pressglas-korrespondenz.de/aktuelles/pdf/pk-2010-2w-stopfer-hoffmann-opak.pdf](http://www.pressglas-korrespondenz.de/aktuelles/pdf/pk-2010-2w-stopfer-hoffmann-opak.pdf)  
[www.pressglas-korrespondenz.de/aktuelles/pdf/pk-2011-3w-stopfer-hoffmann-pazourek-krug.pdf](http://www.pressglas-korrespondenz.de/aktuelles/pdf/pk-2011-3w-stopfer-hoffmann-pazourek-krug.pdf)  
[www.pressglas-korrespondenz.de/aktuelles/pdf/pk-2014-2w-stopfer-deckenlampen-1920.pdf](http://www.pressglas-korrespondenz.de/aktuelles/pdf/pk-2014-2w-stopfer-deckenlampen-1920.pdf)  
[www.pressglas-korrespondenz.de/aktuelles/pdf/pk-2014-3w-stopfer-hoffmann-tassen-1938-1952.pdf](http://www.pressglas-korrespondenz.de/aktuelles/pdf/pk-2014-3w-stopfer-hoffmann-tassen-1938-1952.pdf)  
[www.pressglas-korrespondenz.de/aktuelles/pdf/pk-2014-4w-stopfer-lampe-tulpen-1900.pdf](http://www.pressglas-korrespondenz.de/aktuelles/pdf/pk-2014-4w-stopfer-lampe-tulpen-1900.pdf)  
[www.pressglas-korrespondenz.de/aktuelles/pdf/pk-2015-2w-stopfer-wandlampen-wien-1925.pdf](http://www.pressglas-korrespondenz.de/aktuelles/pdf/pk-2015-2w-stopfer-wandlampen-wien-1925.pdf)  
[www.pressglas-korrespondenz.de/aktuelles/pdf/pk-2016-1w-jeschke-lampen-art-deco-1925.pdf](http://www.pressglas-korrespondenz.de/aktuelles/pdf/pk-2016-1w-jeschke-lampen-art-deco-1925.pdf)  
[www.pressglas-korrespondenz.de/aktuelles/pdf/pk-2016-1w-stopfer-hoffmann-pfohl-1935-1939.pdf](http://www.pressglas-korrespondenz.de/aktuelles/pdf/pk-2016-1w-stopfer-hoffmann-pfohl-1935-1939.pdf)  
[www.pressglas-korrespondenz.de/aktuelles/pdf/pk-2017-1w-stopfer-hoffmann-vase-primavera-gold-1938.pdf](http://www.pressglas-korrespondenz.de/aktuelles/pdf/pk-2017-1w-stopfer-hoffmann-vase-primavera-gold-1938.pdf)  
[www.pressglas-korrespondenz.de/aktuelles/pdf/pk-2017-1w-stopfer-lampe-blumen-art-deco-1930.pdf](http://www.pressglas-korrespondenz.de/aktuelles/pdf/pk-2017-1w-stopfer-lampe-blumen-art-deco-1930.pdf)  
[www.pressglas-korrespondenz.de/aktuelles/pdf/pk-2017-1w-stopfer-art-deco-frankreich-1924-1934.pdf](http://www.pressglas-korrespondenz.de/aktuelles/pdf/pk-2017-1w-stopfer-art-deco-frankreich-1924-1934.pdf)

---

[www.pressglas-korrespondenz.de/aktuelles/pdf/pk-2006-2w-sg-vase-maenaden.pdf](http://www.pressglas-korrespondenz.de/aktuelles/pdf/pk-2006-2w-sg-vase-maenaden.pdf)  
[www.pressglas-korrespondenz.de/aktuelles/pdf/pk-2006-3w-sg-muller-ascher-chinese.pdf](http://www.pressglas-korrespondenz.de/aktuelles/pdf/pk-2006-3w-sg-muller-ascher-chinese.pdf)  
[www.pressglas-korrespondenz.de/aktuelles/pdf/pk-2006-3w-daum-lorrain-vase-fisch.pdf](http://www.pressglas-korrespondenz.de/aktuelles/pdf/pk-2006-3w-daum-lorrain-vase-fisch.pdf)  
[www.pressglas-korrespondenz.de/aktuelles/pdf/pk-2006-2w-mb-croismare-1900-muller-freres.pdf](http://www.pressglas-korrespondenz.de/aktuelles/pdf/pk-2006-2w-mb-croismare-1900-muller-freres.pdf)

---

[www.pressglas-korrespondenz.de/aktuelles/pdf/pk-2012-1w-bianchini-cataloghi-vecchi.pdf](http://www.pressglas-korrespondenz.de/aktuelles/pdf/pk-2012-1w-bianchini-cataloghi-vecchi.pdf)  
[www.pressglas-korrespondenz.de/aktuelles/pdf/pk-2012-1w-walther-ditmar-bruenner-lampen.pdf](http://www.pressglas-korrespondenz.de/aktuelles/pdf/pk-2012-1w-walther-ditmar-bruenner-lampen.pdf)  
[www.pressglas-korrespondenz.de/aktuelles/pdf/pk-2012-2w-02-mb-stoelzle-1899-beleuchtung.pdf](http://www.pressglas-korrespondenz.de/aktuelles/pdf/pk-2012-2w-02-mb-stoelzle-1899-beleuchtung.pdf)  
[www.pressglas-korrespondenz.de/aktuelles/pdf/pk-2012-2w-03-mb-ditmar-1897-beleuchtung.pdf](http://www.pressglas-korrespondenz.de/aktuelles/pdf/pk-2012-2w-03-mb-ditmar-1897-beleuchtung.pdf)  
[www.pressglas-korrespondenz.de/aktuelles/pdf/pk-2014-2w-stopfer-deckenlampen-1920.pdf](http://www.pressglas-korrespondenz.de/aktuelles/pdf/pk-2014-2w-stopfer-deckenlampen-1920.pdf)  
[www.pressglas-korrespondenz.de/aktuelles/pdf/pk-2014-4w-stopfer-lampe-tulpen-1900.pdf](http://www.pressglas-korrespondenz.de/aktuelles/pdf/pk-2014-4w-stopfer-lampe-tulpen-1900.pdf)  
[www.pressglas-korrespondenz.de/aktuelles/pdf/pk-2015-2w-stopfer-wandlampen-wien-1925.pdf](http://www.pressglas-korrespondenz.de/aktuelles/pdf/pk-2015-2w-stopfer-wandlampen-wien-1925.pdf)  
[www.pressglas-korrespondenz.de/aktuelles/pdf/pk-2016-1w-jeschke-lampen-art-deco-1925.pdf](http://www.pressglas-korrespondenz.de/aktuelles/pdf/pk-2016-1w-jeschke-lampen-art-deco-1925.pdf)

---

[www.pressglas-korrespondenz.de/aktuelles/pdf/pk-2017-1w-ricke-art-deco-sammlung-huchthausen-2016.pdf](http://www.pressglas-korrespondenz.de/aktuelles/pdf/pk-2017-1w-ricke-art-deco-sammlung-huchthausen-2016.pdf)

