

Abb. 2017-1/53-01

Fruchtschale mit Früchte-Muster, bernstein-farbenes Pressglas, H 14,5 cm, B 26 cm, L 38 cm

Sammlung Michl

SG: vgl. MB Brockwitz 1936, Tafel 68, Nr. 9073a, B 27 cm; MB Brockwitz 1941, Tafel 76, Nr. 9073a, B 27 x 27 cm



Mareike Michl, SG

Juni 2017

**Bernstein-farbene Schale mit Früchten, sicher Brockwitz 1936-1941
Deckeldose mit Entenköpfen (?), Marke „G.S&C“, Gebr. Siegart & Co., 1900?
grüner Leuchter mit eingepresster Marke „V.N.A.“, Hersteller unbekannt ...**



Abb. 2017-1/53-02

Fruchtschale mit Früchte-Muster, bernstein-farbenes Pressglas, H 14,5 cm, B 26 cm, L 38 cm

Sammlung Michl

SG: vgl. MB Brockwitz 1936, Tafel 68, Nr. 9073a, B 27 cm; MB Brockwitz 1941, Tafel 76, Nr. 9073a, B 27 x 27 cm



Hallo Siegmars,
anbei Bilder einer mir unbekannt Schale. Bernsteinfarbig, über alles gemessen 38 x 26 cm, Höhe 14,5 cm.

SG: Die **Fruchtschale mit Früchten** ist ziemlich sicher ein Glas von **Brockwitz**, angeboten **1936-1941**: vgl. MB Brockwitz 1936, Tafel 68, Nr. 9073a, B 27 cm vgl. MB Brockwitz 1941, Tafel 76, Nr. 9073a, B 27 x 27 cm:

der Rand am Boden der Schale ist gleich, die Schale ohne Griffe ist rund, D 27 cm, die Griffe haben den gleichen Umriss, aber ein anderes Innenmuster. Auch bei anderen Vasen / Schalen von Brockwitz wurden schon einige Stücke gefunden, die nicht in den „originalen“ Musterbüchern abgebildet waren, z.B. Vase mit Fischen als Griffen, Tafel 19, Nr. 6930, oder mit Sittichen, ohne Nr.

Es ist ganz unwahrscheinlich, dass nach **1936**, Vierjahresplan zur Kriegsvorbereitung, eine andere Glasfabrik in Deutschland dieses aufwändige „Luxusglas“ noch in dieser Qualität kopiert hat. Brockwitz musste spätestens ab **1939 Glas für das Militär** herstellen, z.B. Sichtlinsen für Panzer, und wurde deshalb **1945** von der UdSSR restlos demontiert und nach Russland verlagert ...

Außerdem eine Deckeldose mit Entenköpfen (?), eingepresste Marke „**G.S&C**“, H 12 cm, B 13 cm, L 17 cm.

Abb. 2017-1/53-03

Deckeldose mit Entenköpfen (?), farbloses Pressglas, H 12 cm, B 13 cm, L 17 cm, auf den Seiten Rosen-Girlanden im Boden eingepresste Marke „**G.S&C**“, Sammlung Michl

Gebrüder Siegwart & Co., Stolberg, um 1900



Abb. 2017-1/53-04
 Deckeldose mit Entenköpfen (?), farbloses Pressglas,
 H 12 cm, B 13 cm, L 17 cm, auf den Seiten Rosen-Girlanden
 im Boden eingepresste Marke „G.S&C“,
 Sammlung Michl
 Gebrüder Siegwart & Co., Stolberg, um 1900



Außerdem ein grüner Leuchter, gemarkt „V.N.A“,
 26,5 cm hoch, Durchmesser Fuß 11,5 cm, Durchmesser
 Tülle 5 cm. Kein Uranglas. Ich denke, dass „V“ für
 Verrerie stehen könnte, ist aber nur Spekulation.
 LG Mareike

Abb. 2017-1/53-05
 Leuchter, grünes Pressglas
 H 26,5 cm, D Fuß 11,5 cm, D Tülle 5 cm
 im Boden eingepresste Marke „V.N.A“
 Sammlung Michl
 SG: Hersteller unbekannt, Niederlande?, Belgien?
 „Die Anzeige des Titels 'Ancienne Paire die bougeoirs und
 remote / V.N.A.' ist leider gelöscht.“
 eher unwahrscheinlich: „Ardagh, Verallia North America, ...
 agreement with Saint-Gobain to acquire VNA, four glass
 container manufacturing plants“
 www.ardaghgroup.com/news-centre/acquisition-of-verallia-
 north-america

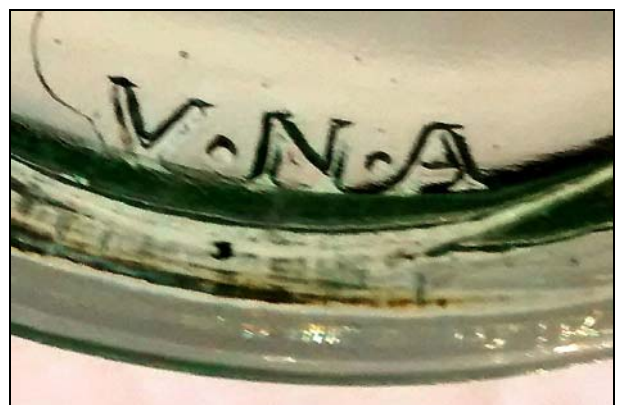


Abb. 2017-1/53-06

Deckeldose mit Hunden (?), farbloses Pressglas, H 12 cm, B 13 cm, L 17 cm, auf den Seiten Rosen-Girlanden
im Boden eingepresste Marke „G.S&C“,

Sammlung Michl

Gebrüder Siegart & Co., um 1900

vgl. www.pressglas-pavillon.de ... Nr. 06513, Siegart ..., Dosen ...



Abb. 2005-3-02/087; MB Brockwitz 1936, Tafel 68, Frucht- und Konfektschalen; Sammlung Neumann

Tafel 68

Frucht- und Konfektschalen

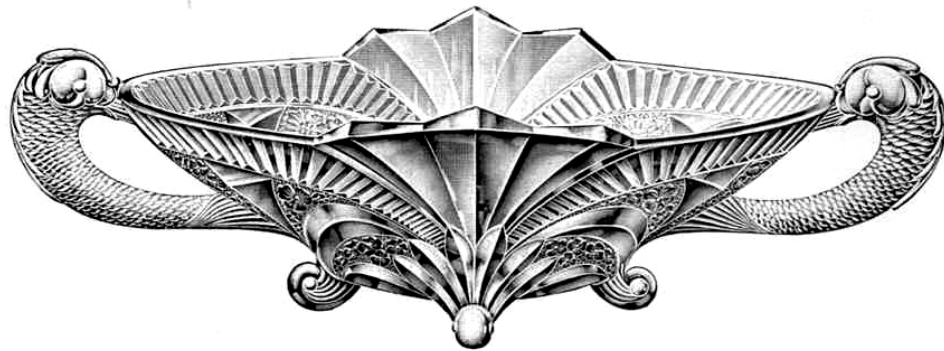
Coupes à fruits — Fruit-dishes — Fruteros



Fruchtschale, mattiert

Coupe à fruits dépoli — Fruit-dish matt — Frutero mate

No. 9073a | 27 cm

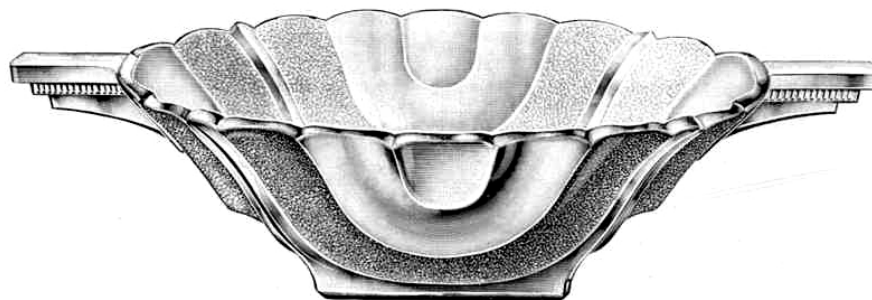


Fruchtschale, mattiert

Coupe à fruits dépoli — Fruit-dish matt — Frutero mate

No. 9076a/27 9076a/33

cm 27 33



Fruchtschale

Coupe à fruits dépoli — Fruit-dish matt — Frutero mate

No. 9078/25 9078/30

cm 25 30



Abb. 2000-03/269; MB Brockwitz 1941, Tafel 76, Fruchtschalen; Sammlung Weinberger

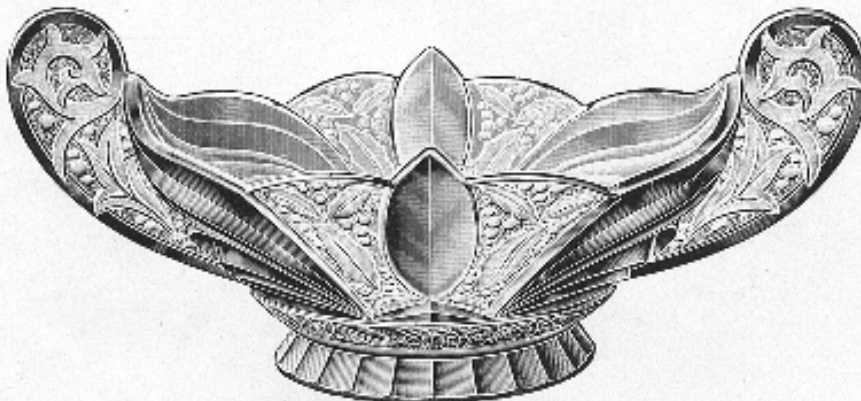
Tafel 76

Fruchtschalen



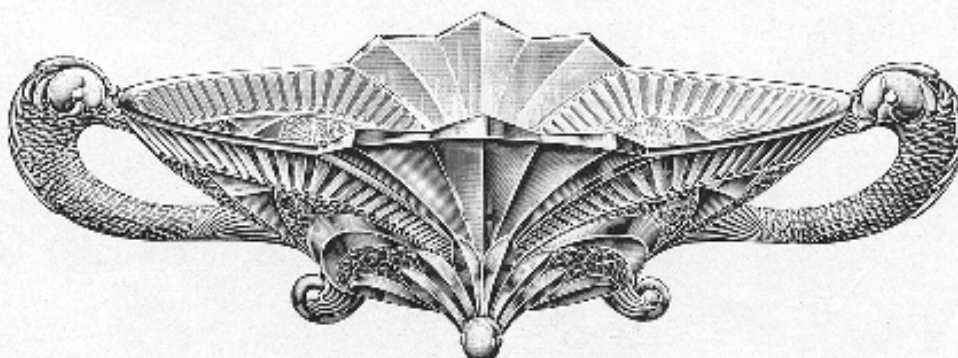
Fruchtschale, mattiert

Nr.	9071B/24	9071B/27	9071B/30
cm	24	27	30 flach
hell	RM 100.—	110.—	110.—
farbig	RM 110.—	121.—	121.—



Fruchtschale, mattiert

Nr. 9073a	27 \ 27 cm
hell	RM 150.—
farbig	RM 165.—



Fruchtschale, mattiert

Nr.	9076a/27	9076a/33
cm	27 \ 28	33 \ 33
hell	RM 150.—	150.—
farbig	RM 165.—	165.—



Siehe unter anderem auch:

- PK 2005-3 Anhang 02, SG, MB Pressglas Glasfabrik Aktiengesellschaft Brockwitz 1936
Sammlung Neumann**
**PK 2000-3 Anhang 01, SG, MB Glasfabrik AG Brockwitz, 1941 (Auszug)
Sammlung Weinberger**
-

Siehe unter anderem auch:

**WEB PK - in allen Web-Artikeln gibt es umfangreiche Hinweise auf weitere Artikel zum Thema:
suchen auf www.pressglas-korrespondenz.de mit GOOGLE Lokal →**

Siegwart:

-
- www.pressglas-korrespondenz.de/aktuelles/pdf/pk-2000-1w-garcke-stolberg-siegwart.pdf
www.pressglas-korrespondenz.de/aktuelles/pdf/pk-2000-1w-neutzling-siegwart.pdf
www.pressglas-korrespondenz.de/aktuelles/pdf/pk-2000-1w-Neutzling-familie-de-verriersSiegwart.pdf
www.pressglas-korrespondenz.de/aktuelles/pdf/pk-2009-2w-01-siegwart-geschichte-schweiz-1936.pdf
www.pressglas-korrespondenz.de/aktuelles/pdf/pk-2005-2w-sg-siegwart-schale.pdf
www.pressglas-korrespondenz.de/aktuelles/pdf/pk-2006-4w-stopfer-siegwart-boot.pdf
www.pressglas-korrespondenz.de/aktuelles/pdf/pk-2008-2w-jakob-siegwart-schale.pdf
www.pressglas-korrespondenz.de/aktuelles/pdf/pk-2008-2w-sg-paperweights-brakel.pdf
www.pressglas-korrespondenz.de/aktuelles/pdf/pk-2008-2w-mattes-siegwart-paperweights-wien-paris.pdf
www.pressglas-korrespondenz.de/aktuelles/pdf/pk-2008-2w-stopfer-siegwart-paperweight-madeleine.pdf
www.pressglas-korrespondenz.de/aktuelles/pdf/pk-2009-1w-siegwart-buch-chronik-1936.pdf
www.pressglas-korrespondenz.de/aktuelles/pdf/pk-2010-2w-sg-siegwart-pw-oper-wien-1873.pdf
www.pressglas-korrespondenz.de/aktuelles/pdf/pk-2013-2w-stopfer-siegwart-pw-woelfe-pferde.pdf
www.pressglas-korrespondenz.de/aktuelles/pdf/pk-2013-4w-roth-glassmacher-rubischung-schweiz.pdf (Siegwart)

Michl (43 Berichte):

-
- www.pressglas-korrespondenz.de/aktuelles/pdf/pk-2009-1w-michl-schale-krebs.pdf
www.pressglas-korrespondenz.de/aktuelles/pdf/pk-2009-2w-michl-meis-blumenrinne.pdf
www.pressglas-korrespondenz.de/aktuelles/pdf/pk-2009-2w-michl-pressglas.pdf
[...]
www.pressglas-korrespondenz.de/aktuelles/pdf/pk-2016-2w-michl-vase-huckebein-bernsdorf-1932.pdf
www.pressglas-korrespondenz.de/aktuelles/pdf/pk-2016-2w-michl-vase-walther-1932.pdf
www.pressglas-korrespondenz.de/aktuelles/pdf/pk-2017-1w-michl-schale-brockwitz-1936-1941.pdf

□