



Abb. 2017-1/44-01  
Kuchenteller mit Gazellen, farbloses Pressglas, H ??? cm, D 28 cm  
Sammlung Gerlach  
vgl. MB AG für Glasfabrikation vorm. Gebrüder Hoffmann, Bernsdorf O.L. 1931/1932, Tafel 66, Reliefglas,  
Entwürfe Richard Süßmuth, Penzig O.-L., Nr. 8008, 21 cm

Marion & Roland Gerlach, SG

März 2017

## Farbloser Kuchenteller mit Gazellen AG für Glasfabrikation vorm. Gebrüder Hoffmann, Bernsdorf O.L. 1931/1932

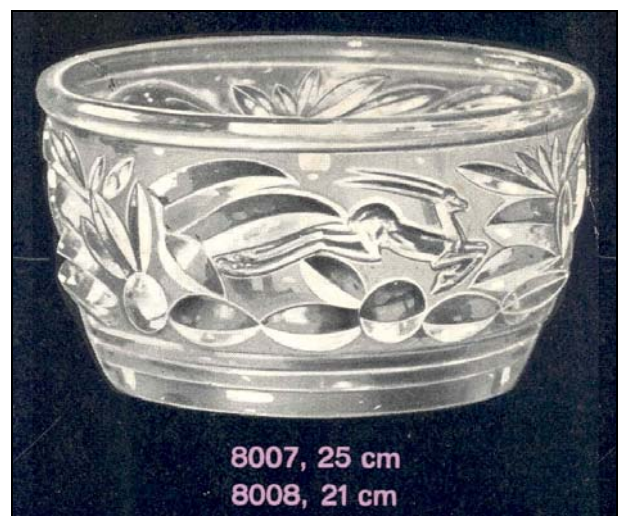
Guten Tag Herr Geiselberger!

Der Kuchenteller ist ein Flohmarktfund vom letzten Wochenende. Der Kuchenteller war unten in einer von 50 Wühlkisten - am morgen jedes Teil 3 Euro, zum Marktende 1 Euro. Leider dem Alter entsprechende Gebrauchsspuren, die aber beseitigt werden könnten. Die 3 Gazellen sind mattiert, Gewicht 1,25 kg, Durchmesser 28 cm. Viele Grüsse, Roland Gerlach!

Abb. 2009-2/237 (Maßstab ca. 35 %)  
Schale „Gazellen“, uran-grünes Pressglas, H 11 cm, D 21 cm  
Sammlung Rühl & Sadler  
s. MB AG für Glasfabrikation vorm. Gebrüder Hoffmann,  
Bernsdorf O.L. 1931/1932, Tafel 66, Reliefglas,  
Entwürfe Richard Süßmuth, Penzig O.-L., Nr. 8008, 21 cm



Abb. 2003-2-1/003 (Ausschnitt)  
MB VMG / Walther / Sächs. Glasfabrik / Bernsdorf 1931/1932  
Tafel „Bernsdorfer Reliefglas“  
Nr. 8007 und 8008, Schale „Gazellen“  
MB Sammlung Mauerhoff



8007, 25 cm  
8008, 21 cm





Abb. 2001-05/408

MB Bernsdorf 1932, Tafel 66, Reliefglas, Entwürfe Richard Süßmuth, Penzig O.-L.  
 azurblau, rosalin, bernstein, amethyst, edelgrün

MB Sammlung Schmidt

s.a. Abb. 2003-2-1/003, MB VMG / Walther / Sächs. Glasfabrik / Bernsdorf 1931/1932, Tafel „Bernsdorfer Reliefglas“

MB Sammlung Mauerhoff



Abb. 2017-1/44-02 (Maßstab ca. 60 %)

Kuchenteller mit Gazellen, farbloses Pressglas, H ??? cm, D 28 cm

Sammlung Gerlach

vgl. MB AG für Glasfabrikation vorm. Gebrüder Hoffmann, Bernsdorf O.L. 1931/1932, Tafel 66, Reliefglas,  
 Entwürfe Richard Süßmuth, Penzig O.-L., Nr. 8008, 21 cm





Abb. 2017-1/44-03 (Maßstab ca. 60 %)

Kuchenteller mit Gazellen, farbloses Pressglas, H ??? cm, D 28 cm

Sammlung Gerlach

vgl. MB AG für Glasfabrikation vorm. Gebrüder Hoffmann, Bernsdorf O.L. 1931/1932, Tafel 66, Reliefglas,  
Entwürfe Richard Süßmuth, Penzig O.-L., Nr. 8008, 21 cm



Siehe unter anderem auch:

- PK 2001-5** Anhang 02, SG, MB AG für Glasfabrikation, vormals Gebrüder Hoffmann, Bernsdorf O.-L., 1932 (Auszug); Sammlung Schmidt, Vermittlung Feistner
- PK 2001-4** Anhang 02, SG, MB Ankerglas, Bernsdorf O.-L., 1937/38 (Auszug)  
Sammlung Schmidt, Vermittlung Feistner
- PK 2003-3** Anhang 01, SG, MB VEB Ankerglas Bernsdorf, Bernsdorf O.-L., 1951 (Auszug)  
Sammlung Neumann
- PK 2002-1** Anhang 01, SG, MB VEB Ankerglas Bernsdorf, Bernsdorf O.-L., 1958 (Auszug)  
Sammlung Swietelsky, Vermittlung Feistner
- PK 2001-5** Anhang 01, SG, MB VEB Ankerglas Bernsdorf / Kamenz, Bernsdorf O.-L., 1960 (Auszug)  
Sammlung Schmidt, Vermittlung Feistner



## Siehe unter anderem auch:

PK 2000-2	Hannes, Pressglas von Richard Süßmuth
PK 2001-5	Anhang 02, SG, Schmidt, Feistner, MB AG für Glasfabrikation, vormals Gebrüder Hoffmann, Bernsdorf O.-L., 1932 (Auszug)
PK 2003-2	Anh. 01, SG, Mauerhoff, MB Verkaufsgemeinschaft mitteldeutscher Glashütten (VMG) 1931 (Pressglas) (Sächs. Glasfabrik Radeberg u. A. Walther & Söhne, Ottendorf-Okrilla)
PK 2004-1	Domke, Ein neues Buch: Zeitmaschine Lausitz - Lausitzer Glas
PK 2004-2	Domke, Entwürfe von Erich Herzog, 1967, für VEB Ankerglas, Bernsdorf / O.L.
PK 2008-1	Sadler, SG, Rosalin-farbene Bisquitdose „Huckebein“, Sächs. Glasfabrik?, Radeberg, 1931
PK 2008-2	Domke, Christoph, Sadler, SG, Flasche in Form einer Frau in Tracht, Marke „J & MG“, ... Schale mit „Huckebein“, Sammlung des Glasgestalters Erich Herzog, Bernsdorf
PK 2008-2	Hannes, Modernes Pressglas - Künstlerische Entwürfe für die Lausitzer Glasindustrie, u.a. Entwürfe von Richard Süßmuth
PK 2009-1	Kilian, SG, Tablett „Rehe“, Entwurf Hans Jäger, AG für Glasfabrikation, vorm. Gebr. Hoffmann, Bernsdorf / Oberlausitz, nach 1931
PK 2009-1	Rühl & Sadler, SG, Uran-grüne Schale „Huckebein“, AG für Glasfabrikation vorm. Gebrüder Hoffmann, Bernsdorf O.L. 1931/1932 oder Sächsische Glasfabrik, Radeberg, 1931?
PK 2009-2	Sadler, SG, Alte Pressglas-Teller mit Pseudoschliff-Mustern, Deutschland?, um 1900? Nachtrag zu PK 2009-1
PK 2009-2	Sadler, SG, Teller mit Blüten: Hortensja, Polen, 1937 oder VMG / Walther 1931, „Irma“? [...]
PK 2016-2	SG, Ausstellung „Ankerglas Bernsdorf O. L. - Glasdesign für den Alltag“, Bad Muskau 2016, Ausstellungskatalog (Auszug Kohlschmidt, Bernsdorf)
PK 2016-2	Das schönste Glas der Lausitz 1947-1975; Ausstellungskatalog Bad Muskau 2014 Auszug Kohlschmidt, Meine Begegnungen mit Friedrich Bundtzen

## Siehe unter anderem auch:

WEB PK - in allen Web-Artikeln gibt es umfangreiche Hinweise auf weitere Artikel zum Thema: suchen auf [www.pressglas-korrespondenz.de](http://www.pressglas-korrespondenz.de) mit GOOGLE Lokal →

<a href="http://www.pressglas-korrespondenz.de/aktuelles/pdf/pk-2005-2w-ruehl-sadler-dose-efeu.pdf">www.pressglas-korrespondenz.de/aktuelles/pdf/pk-2005-2w-ruehl-sadler-dose-efeu.pdf</a>	Bernsdorf
<a href="http://www.pressglas-korrespondenz.de/aktuelles/pdf/pk-2008-1w-sadler-bernsdorf-1972.pdf">www.pressglas-korrespondenz.de/aktuelles/pdf/pk-2008-1w-sadler-bernsdorf-1972.pdf</a>	
<a href="http://www.pressglas-korrespondenz.de/aktuelles/pdf/pk-2008-1w-sadler-suessmuth-schale.pdf">www.pressglas-korrespondenz.de/aktuelles/pdf/pk-2008-1w-sadler-suessmuth-schale.pdf</a>	
<a href="http://www.pressglas-korrespondenz.de/aktuelles/pdf/pk-2009-1w-kilian-bernsdorf-jaeger-rehe.pdf">www.pressglas-korrespondenz.de/aktuelles/pdf/pk-2009-1w-kilian-bernsdorf-jaeger-rehe.pdf</a>	
<a href="http://www.pressglas-korrespondenz.de/aktuelles/pdf/pk-2009-1w-sadler-ankerglas-huckebein.pdf">www.pressglas-korrespondenz.de/aktuelles/pdf/pk-2009-1w-sadler-ankerglas-huckebein.pdf</a>	
<a href="http://www.pressglas-korrespondenz.de/aktuelles/pdf/pk-2009-2w-sadler-suessmuth-schale-gazellen.pdf">www.pressglas-korrespondenz.de/aktuelles/pdf/pk-2009-2w-sadler-suessmuth-schale-gazellen.pdf</a>	
<a href="http://www.pressglas-korrespondenz.de/aktuelles/pdf/pk-2010-1w-sadler-ankerglas-honig-baeren.pdf">www.pressglas-korrespondenz.de/aktuelles/pdf/pk-2010-1w-sadler-ankerglas-honig-baeren.pdf</a>	
<a href="http://www.pressglas-korrespondenz.de/aktuelles/pdf/pk-2010-2w-sadler-jaeger-schale-hunde.pdf">www.pressglas-korrespondenz.de/aktuelles/pdf/pk-2010-2w-sadler-jaeger-schale-hunde.pdf</a>	
<a href="http://www.pressglas-korrespondenz.de/aktuelles/pdf/pk-2010-4w-michl-bernsdorf-1935-loens-kristall.pdf">www.pressglas-korrespondenz.de/aktuelles/pdf/pk-2010-4w-michl-bernsdorf-1935-loens-kristall.pdf</a>	
<a href="http://www.pressglas-korrespondenz.de/aktuelles/pdf/pk-2012-1w-michl-bernsdorf-jaeger-rehe.pdf">www.pressglas-korrespondenz.de/aktuelles/pdf/pk-2012-1w-michl-bernsdorf-jaeger-rehe.pdf</a>	
<a href="http://www.pressglas-korrespondenz.de/aktuelles/pdf/pk-2014-3w-neumann-teller-ankerglas-1972.pdf">www.pressglas-korrespondenz.de/aktuelles/pdf/pk-2014-3w-neumann-teller-ankerglas-1972.pdf</a>	
<a href="http://www.pressglas-korrespondenz.de/aktuelles/pdf/pk-2015-3w-mueller-ankerglas-1937-loens-kristall.pdf">www.pressglas-korrespondenz.de/aktuelles/pdf/pk-2015-3w-mueller-ankerglas-1937-loens-kristall.pdf</a>	
<a href="http://www.pressglas-korrespondenz.de/aktuelles/pdf/pk-2016-2w-gerlach-schale-frauen-bernsdorf-1931.pdf">www.pressglas-korrespondenz.de/aktuelles/pdf/pk-2016-2w-gerlach-schale-frauen-bernsdorf-1931.pdf</a>	(Suessmuth)
<a href="http://www.pressglas-korrespondenz.de/aktuelles/pdf/pk-2016-2w-michl-vase-huckebein-bernsdorf-1932.pdf">www.pressglas-korrespondenz.de/aktuelles/pdf/pk-2016-2w-michl-vase-huckebein-bernsdorf-1932.pdf</a>	
<a href="http://www.pressglas-korrespondenz.de/aktuelles/pdf/pk-2016-2w-boschet-zwerge-schale-1925.pdf">www.pressglas-korrespondenz.de/aktuelles/pdf/pk-2016-2w-boschet-zwerge-schale-1925.pdf</a>	(Bernsdorf?)
<a href="http://www.pressglas-korrespondenz.de/aktuelles/pdf/pk-2000-2w-hannes-suessmuth-pressglas.pdf">www.pressglas-korrespondenz.de/aktuelles/pdf/pk-2000-2w-hannes-suessmuth-pressglas.pdf</a>	
<a href="http://www.pressglas-korrespondenz.de/aktuelles/pdf/pk-2008-2w-hannes-lausitzer-pressglas.pdf">www.pressglas-korrespondenz.de/aktuelles/pdf/pk-2008-2w-hannes-lausitzer-pressglas.pdf</a>	
<a href="http://www.pressglas-korrespondenz.de/aktuelles/pdf/pk-2008-3w-hannes-loeffelhardt.pdf">www.pressglas-korrespondenz.de/aktuelles/pdf/pk-2008-3w-hannes-loeffelhardt.pdf</a>	
<a href="http://www.pressglas-korrespondenz.de/aktuelles/pdf/pk-2014-1w-mb-aga-glas-adlerhuetten-1929.pdf">www.pressglas-korrespondenz.de/aktuelles/pdf/pk-2014-1w-mb-aga-glas-adlerhuetten-1929.pdf</a>	
<a href="http://www.pressglas-korrespondenz.de/aktuelles/pdf/pk-2014-2w-hannes-aga-glas-adlerhuetten-1929.pdf">www.pressglas-korrespondenz.de/aktuelles/pdf/pk-2014-2w-hannes-aga-glas-adlerhuetten-1929.pdf</a>	
<a href="http://www.pressglas-korrespondenz.de/aktuelles/pdf/pk-2014-2w-hannes-jena-durax-1936.pdf">www.pressglas-korrespondenz.de/aktuelles/pdf/pk-2014-2w-hannes-jena-durax-1936.pdf</a>	
<a href="http://www.pressglas-korrespondenz.de/aktuelles/pdf/pk-2014-2w-hannes-manske-wagenfeld-2013.pdf">www.pressglas-korrespondenz.de/aktuelles/pdf/pk-2014-2w-hannes-manske-wagenfeld-2013.pdf</a>	
<a href="http://www.pressglas-korrespondenz.de/aktuelles/pdf/pk-2014-4w-hannes-schulz-pressglas-1933.pdf">www.pressglas-korrespondenz.de/aktuelles/pdf/pk-2014-4w-hannes-schulz-pressglas-1933.pdf</a>	
<a href="http://www.pressglas-korrespondenz.de/aktuelles/pdf/pk-2016-2w-kohlschmidt-katalog-muskau-bundtzen-2014.pdf">www.pressglas-korrespondenz.de/aktuelles/pdf/pk-2016-2w-kohlschmidt-katalog-muskau-bundtzen-2014.pdf</a>	
<a href="http://www.pressglas-korrespondenz.de/aktuelles/pdf/pk-2016-2w-kohlschmidt-katalog-muskau-bernsdorf-2016.pdf">www.pressglas-korrespondenz.de/aktuelles/pdf/pk-2016-2w-kohlschmidt-katalog-muskau-bernsdorf-2016.pdf</a>	

[www.pressglas-korrespondenz.de/aktuelles/pdf/pk-2012-3w-gerlach-michl-hoffmann-schiff-1930.pdf](http://www.pressglas-korrespondenz.de/aktuelles/pdf/pk-2012-3w-gerlach-michl-hoffmann-schiff-1930.pdf)  
[www.pressglas-korrespondenz.de/aktuelles/pdf/pk-2012-4w-gerlach-vase-rosice-lalique.pdf](http://www.pressglas-korrespondenz.de/aktuelles/pdf/pk-2012-4w-gerlach-vase-rosice-lalique.pdf)  
[www.pressglas-korrespondenz.de/aktuelles/pdf/pk-2013-1w-gerlach-spiegel-rosen-akt.pdf](http://www.pressglas-korrespondenz.de/aktuelles/pdf/pk-2013-1w-gerlach-spiegel-rosen-akt.pdf)  
[www.pressglas-korrespondenz.de/aktuelles/pdf/pk-2013-1w-gerlach-walther-segelschiff.pdf](http://www.pressglas-korrespondenz.de/aktuelles/pdf/pk-2013-1w-gerlach-walther-segelschiff.pdf)  
[www.pressglas-korrespondenz.de/aktuelles/pdf/pk-2013-1w-gerlach-walther-perlit-liane.pdf](http://www.pressglas-korrespondenz.de/aktuelles/pdf/pk-2013-1w-gerlach-walther-perlit-liane.pdf)  
[www.pressglas-korrespondenz.de/aktuelles/pdf/pk-2013-2w-gerlach-akt-bubikopf-1929.pdf](http://www.pressglas-korrespondenz.de/aktuelles/pdf/pk-2013-2w-gerlach-akt-bubikopf-1929.pdf)  
[www.pressglas-korrespondenz.de/aktuelles/pdf/pk-2013-3w-gerlach-hoffmann-zigarettenbox-1935.pdf](http://www.pressglas-korrespondenz.de/aktuelles/pdf/pk-2013-3w-gerlach-hoffmann-zigarettenbox-1935.pdf)  
[www.pressglas-korrespondenz.de/aktuelles/pdf/pk-2013-3w-gerlach-reich-schale-1934.pdf](http://www.pressglas-korrespondenz.de/aktuelles/pdf/pk-2013-3w-gerlach-reich-schale-1934.pdf)  
[www.pressglas-korrespondenz.de/aktuelles/pdf/pk-2013-4w-gerlach-brockwitz-jardinieren-1936.pdf](http://www.pressglas-korrespondenz.de/aktuelles/pdf/pk-2013-4w-gerlach-brockwitz-jardinieren-1936.pdf)  
[www.pressglas-korrespondenz.de/aktuelles/pdf/pk-2013-4w-gerlach-hoffmann-karaffe-1935.pdf](http://www.pressglas-korrespondenz.de/aktuelles/pdf/pk-2013-4w-gerlach-hoffmann-karaffe-1935.pdf)  
[www.pressglas-korrespondenz.de/aktuelles/pdf/pk-2014-1w-gerlach-hoffmann-elefant-1930.pdf](http://www.pressglas-korrespondenz.de/aktuelles/pdf/pk-2014-1w-gerlach-hoffmann-elefant-1930.pdf)  
[www.pressglas-korrespondenz.de/aktuelles/pdf/pk-2014-2w-gerlach-walther-perlit-schreibset.pdf](http://www.pressglas-korrespondenz.de/aktuelles/pdf/pk-2014-2w-gerlach-walther-perlit-schreibset.pdf)  
[www.pressglas-korrespondenz.de/aktuelles/pdf/pk-2014-3w-gerlach-inwald-kranich-1930.pdf](http://www.pressglas-korrespondenz.de/aktuelles/pdf/pk-2014-3w-gerlach-inwald-kranich-1930.pdf)  
[www.pressglas-korrespondenz.de/aktuelles/pdf/pk-2014-3w-schumann-inwald-kranich-1930.pdf](http://www.pressglas-korrespondenz.de/aktuelles/pdf/pk-2014-3w-schumann-inwald-kranich-1930.pdf)  
[www.pressglas-korrespondenz.de/aktuelles/pdf/pk-2014-3w-sg-inwald-barolac-jenkins-1930.pdf](http://www.pressglas-korrespondenz.de/aktuelles/pdf/pk-2014-3w-sg-inwald-barolac-jenkins-1930.pdf)  
[www.pressglas-korrespondenz.de/aktuelles/pdf/pk-2014-4w-gerlach-hoffmann-lampe-1930-czech-2015.doc](http://www.pressglas-korrespondenz.de/aktuelles/pdf/pk-2014-4w-gerlach-hoffmann-lampe-1930-czech-2015.doc)  
[www.pressglas-korrespondenz.de/aktuelles/pdf/pk-2015-1w-gerlach-brockw-oralit-1931.pdf](http://www.pressglas-korrespondenz.de/aktuelles/pdf/pk-2015-1w-gerlach-brockw-oralit-1931.pdf)  
[www.pressglas-korrespondenz.de/aktuelles/pdf/pk-2015-1w-gerlach-moench-tschechien-1948.pdf](http://www.pressglas-korrespondenz.de/aktuelles/pdf/pk-2015-1w-gerlach-moench-tschechien-1948.pdf)  
[www.pressglas-korrespondenz.de/aktuelles/pdf/pk-2015-1w-gerlach-hoffmann-schale-putten-1930.pdf](http://www.pressglas-korrespondenz.de/aktuelles/pdf/pk-2015-1w-gerlach-hoffmann-schale-putten-1930.pdf)  
[www.pressglas-korrespondenz.de/aktuelles/pdf/pk-2015-2w-gerlach-walther-vase-venezia-1928.pdf](http://www.pressglas-korrespondenz.de/aktuelles/pdf/pk-2015-2w-gerlach-walther-vase-venezia-1928.pdf)  
[www.pressglas-korrespondenz.de/aktuelles/pdf/pk-2015-2w-gerlach-barolac-vase-elefanten-1939.pdf](http://www.pressglas-korrespondenz.de/aktuelles/pdf/pk-2015-2w-gerlach-barolac-vase-elefanten-1939.pdf)  
[www.pressglas-korrespondenz.de/aktuelles/pdf/pk-2015-2w-gerlach-walther-oralit-lampe-1935.pdf](http://www.pressglas-korrespondenz.de/aktuelles/pdf/pk-2015-2w-gerlach-walther-oralit-lampe-1935.pdf)  
[www.pressglas-korrespondenz.de/aktuelles/pdf/pk-2015-3w-gerlach-brockw-dose-cloud-1936.pdf](http://www.pressglas-korrespondenz.de/aktuelles/pdf/pk-2015-3w-gerlach-brockw-dose-cloud-1936.pdf)  
[www.pressglas-korrespondenz.de/aktuelles/pdf/pk-2016-1w-gerlach-walther-kunst-dekor-1928-1930.pdf](http://www.pressglas-korrespondenz.de/aktuelles/pdf/pk-2016-1w-gerlach-walther-kunst-dekor-1928-1930.pdf)  
[www.pressglas-korrespondenz.de/aktuelles/pdf/pk-2016-2w-gerlach-frau-schale-germania-1930.pdf](http://www.pressglas-korrespondenz.de/aktuelles/pdf/pk-2016-2w-gerlach-frau-schale-germania-1930.pdf)  
[www.pressglas-korrespondenz.de/aktuelles/pdf/pk-2016-2w-gerlach-schale-frauen-bernsdorf-1931.pdf](http://www.pressglas-korrespondenz.de/aktuelles/pdf/pk-2016-2w-gerlach-schale-frauen-bernsdorf-1931.pdf).....(Suessmuth)  
[www.pressglas-korrespondenz.de/aktuelles/pdf/pk-2017-1w-gerlach-teller-gazellen-bernsdorf-1932.pdf](http://www.pressglas-korrespondenz.de/aktuelles/pdf/pk-2017-1w-gerlach-teller-gazellen-bernsdorf-1932.pdf)  
[www.pressglas-korrespondenz.de/aktuelles/pdf/pk-2017-1w-gerlach-aufsatz-rosen-reich-1935.pdf](http://www.pressglas-korrespondenz.de/aktuelles/pdf/pk-2017-1w-gerlach-aufsatz-rosen-reich-1935.pdf)

