



Abb. 2016-2/35-01

Two Vases of Uranium glass: Islamic Design and a Gilded Worm Line Decoration, blown in moulds, cut and polished,
Height about 13 cm / 5 inch, collection Yoshioka, found in Hungary in 2016 ... **maybe Glass Manufactory Zahn in Zlatno, 1875?**

Ritsuo Yoshioka, Alla Chukanova, SG

August 2016

Mould Blown Vases of Uranium Glass: Islamic Design & Gilded Worm Line Decoration, found in Hungary 2016 ... Glass Manufactory Zahn, Zlatno 1875?

Ritsuo Yoshioka is manager of Japan Uranium Glass Collectors Club (JUGCC)

<http://uranglass.gooside.com/english.htm>

Dear Siegmur Geiselberger,

I have recently visited **Budapest** of Hungary, and bought a **pair of uranium glass bottles**. They have almost **100 times of radioactivity than background**, and are supposed to be **very old**. Their height is about 13 cm, and they look like a pair of **flower vases**. The shape is octagonal, and they may be **perfume bottles**. But, the inside of the neck has a sharp [$>$ $<$] shape, and will be **impossible for stoppers**. It glows **green under black light**. Most uranium glasses, which I saw there, were typical **Biedermeier** designs. Hungary was a part of Habsburg Empire and it may be natural. The gold painted design may be a **flower of lily** (if so, modernized design). But, I feel **Arabian or Islamic** impression

for the paintings design of these bottles, because they are more abstract ones.

Were there **glass factories in Hungary in 1850s?**

If you could give me some hints, I will be happy. It may be a good idea to ask the readers of your journal.

2016-August-19, Ritsuo Yoshioka

SG: Hello Mr. Yoshioka,
I searched for glass manufacturers in Europe with this special decoration of "**worm lines**" (search word "Wurmlinien"). This motive was first used by famous manufacturers like **Buquoy** and **Harrach** in **Bohemia** and **Josephinenhütte** in **Silesia** ...
It was most used in "**Biedermeier**" - that is **1820-1850**.

In Silesia **Josephinenhütte** made many vases with “worm line” motives again after World War I about **1923** (look for pages 7-10).

You know that **uranium glass** was first produced **1837** in **Bohemia**, that is also in „Biedermeier“ - but the motive of “Worm lines” was again popular in Germany in the **1960**-ies ... made by a glass work **Nachtmann** in **Northern Bavaria**...

Most important for dating is the main motive - an abstract “**Islamic**” motive - this decoration was very popular in the **Habsburg Empire** after the time of “**Biedermeier**” in the **1870**s, above all in **Vienna**. This era is called “**Historismus**” with a highlight at the **Vienna World Exhibition 1873**. These mostly colourless cristal glasses were notably made in **Northwestern Bohemia** near Haida - today Nový Bor - in a little glass manufactory of Steinschönau - today Kamenický Šenov - and another such manufacturer was Wilhelm Kralik in Winterberg - Vimperk. These manufactories produced foremost for a well known dealer of cristal and glass in Vienna - **Ludwig Lobmeyr** - today J. & L. Lobmeyr (www.lobmeyr.at). Wikipedia EN: J. & L. Lobmeyr

It is possible that your vases were made in the **1870**s by a famous Bohemian / Hungarian glass manufacturer **Zahn** in **Zlatno** (today in **Slovakia**, Poltár, closed 2000) ... Hungary was at these years a part of the large monarchy of Austria-Bohemia-Hungary, your vases could easily have been bought by a Hungarian person when he / she was in Vienna and visited **Lobmeyr** ...

Your vases are certainly old, they are no modern reproduction! Probably they were made about 1875!

eBay DE, Art.No. 252511598800, €285
Kobaltblaue Bleikristallvase mit Wurmlinien Dekor, Josephinenhütte, signiert

Vase aus hochwertig kobalt-blauem Bleikristall, **in Form geblasen**, danach geschliffen und poliert. Gesamter Korpus mit Goldmalerei und **Wurmlinien-**

Dekor (**Goldciselé**). Polierter Mündungs- und Fußrand, Bodenunterseite **signiert JH**, Haertel, Josephinenhütte. Josephinenhütte, Schreiberhau Entwurf Siegfried Haertel, um **1920**. Höhe ca. 12,5 cm, Durchmesser: ca. 7,3 cm.
Lit: Stefania Zelasko, Josephinenhütte 1900-1950, Seite 253, Josephinenhütte Nr. b768

eBay DE, Art.No. 252480189261, €285
Kobaltblaue Bleikristallvase, Entw. Siegfried Haertel, Josephinenhütte, signiert

Vase aus hochwertig kobalt-blauem Bleikristall, **in Form geblasen**, danach geschliffen und poliert. Gesamter Korpus mit Goldmalerei und **Wurmlinien-**Dekor (**Goldciselé**). Mündungs- und Fußrand mit Poliergoldauftrag. Bodenunterseite **signiert JH**, Haertel, Josephinenhütte. Josephinenhütte, Schreiberhau Entwurf Siegfried Haertel, Form 4117, S801, um **1920**. Höhe ca. 12,0 cm, Durchmesser: ca. 7,3 cm.
Lit: Stefania Zelasko, Josephinenhütte 1900-1950, Seite 253, Josephinenhütte Nr. d060

Best wishes, Siegmur Geiselberger

Yoshioka: Dear Siegmur Geiselberger,

“**worm lines**” (“Wurmlinien”,
Yes, It is a good naming ...

Thank you for the research. I have never seen “Worm-line” design for **Biedermeier uranium glasses**. Paintings of most of them are **natural flowers or animals**, which can be easily identified what they are. So, these ones look different.

Some of old (oldest) uranium glasses have a very high **radioactivity**, which means high content of uranium such as 1-3 %. (Almost all uranium glasses are the order of 0.1%). So, I estimate it must be old enough.

Thank you for the confirmation.



Abb. 2016-2/35-02

Two Vases of Uranium glass: Islamic Design and a Gilded Worm Line Decoration, blown in moulds, cut and polished

Height about 13 cm / 5 inch

collection Yoshioka, found in Hungary in 2016 ...

maybe Glass Manufactory Zahn in Zlatno, 1875?

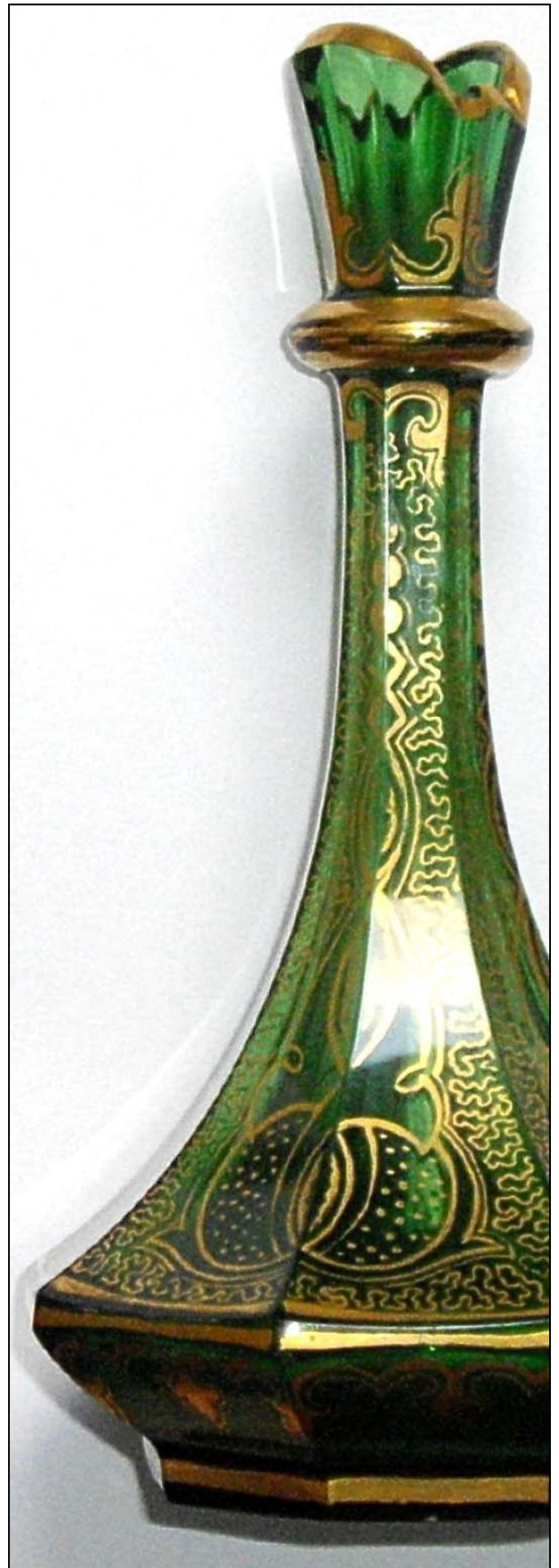
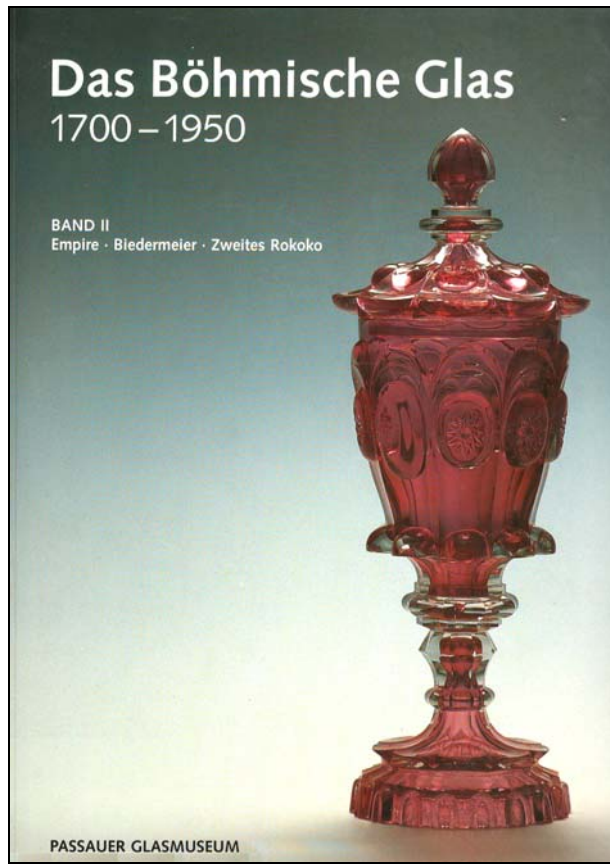


Abb. 2016-2/35-03
 Das Böhmisches Glas 1700 -1950
 Band II Empire - Biedermeier - Zweites Rokoko
 Passauer Glasmuseum 1995



Das Böhmisches Glas 1700 -1950
Band II Empire - Biedermeier - Zweites Rokoko
Passauer Glasmuseum 1995

Kat.Nr. II.59 Schreibzeug

Wohl Südböhmen, Buquoysche Glashütten
Georgenthal oder Silberberg, 1822-1840

Federhalter H. 4,8 cm; Streusandbüchse H. 4,5 cm
 Inv. Nr. Hö 51 785

Roter Hyalith. Teile eines Schreibzeugs [...]

An beiden Objekten der gleiche Golddekor: mattgoldenes Band an den abgeschrägten oberen Kanten. Goldene Linie entlang der Bodenkante. An der Oberseite entlang der Außenkante Bordüre aus stilisierten Efeublättern zwischen goldenen Linien. Die restliche obere Fläche und die Wandung flächendeckend mit **Wurmlinien** überzogen.

Ähnliche Efeuranke und **Wurmlinien** auf schwarzem (1821) sowie rotem Hyalith (1837)

Buquoyscher Provenienz im Technischen Museum Wien (Busson 1991, Nrn. 9, 21). - Bu.

Das Böhmisches Glas 1700 -1950
Band II Empire - Biedermeier - Zweites Rokoko
Passauer Glasmuseum 1995

Kat.Nr. II.246 Fußschale

Südböhmen, Buquoysche Glashütten
Georgenthal oder Silberberg, nach 1834

H. 17,5 cm

Inv.Nr. Hö 64 502

Lila Agatin, geschliffen, vergoldet. [...]

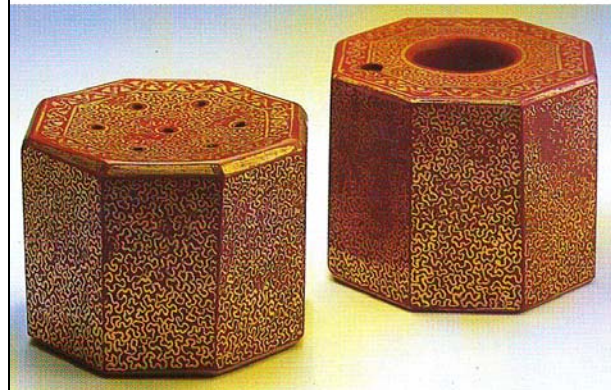
Auf der Oberseite des Fußes breite Borte mit efeuartigen Ranken, in der unteren Wandungszone der Schale goldradiertes Band aus geometrischen Motiven, auf den Bogenfeldern stilisierte Efeuranke und **Wurmlinien**, in der Olive ein goldradierter Blütenstern.

II.59 Schreibzeug

Wohl Südböhmen, Buquoysche Glashütten
 Georgenthal oder Silberberg, 1822–1840
 Federhalter H. 4,8 cm; Streusandbüchse H. 4,5 cm
 Inv. Nr. Hö 51 785

Roter Hyalith. Teile eines Schreibzeugs,
 An beiden Objekten der gleiche Golddekor:
 mattgoldenes Band an den abgeschrägten
 oberen Kanten. Goldene Linie entlang der Boden-
 kante. An der Oberseite entlang der Außen-
 kante Bordüre aus stilisierten Efeublättern zwi-
 schen goldenen Linien. Die restliche obere Flä-
 che und die Wandung flächendeckend mit
 Wurmlinien überzogen.

Ähnliche Efeuranke und Wurmlinien auf
 schwarzem (1821) sowie rotem Hyalith (1837)
 Buquoyscher Provenienz im Technischen Museum Wien
 (Busson 1991, Nrn. 9, 21). - Bu.



II.246 Fußschale

Südböhmen, Buquoysche Glashütten
 Georgenthal oder Silberberg, nach 1834
 H. 17,5 cm
 Inv. Nr. Hö 64 502

Lila Agatin, geschliffen, vergoldet. Die runde
 Fußplatte bogig geschlägelt.

Auf der Oberseite des Fußes
 breite Borte mit efeuartigen Ranken, in der
 unteren Wandungszone der Schale goldradiertes
 Band aus geometrischen Motiven, auf den
 Bogenfeldern stilisierte Efeuranke und Wurmlinien,
 in der Olive ein goldradierter Blütenstern.





II.46 Briefbeschwererflakon

Wohl Südböhmen, Buquoysche Glashütten
Georgenthal oder Silberberg, 1818–1842
H. 4,1 cm, L. 6,6 cm, B. 6,6 cm
Inv. Nr. Hö 9555

Schwarzer Hyalith, geschliffen, vergoldet.

Mündung und Wulst vergoldet. Geschälte
Flächen mit goldenen Wurmlinien bedeckt.
Bordüre aus Federzeichnung entlang der
Abtrepung.

Wurmliniendekor war recht populär und sagt
nichts über die Provenienz eines Objekts aus.
Nachweislich aus der Buquoyschen Hütte
Georgenthal stammt eine mit Wurmlinien verzierte
Tasse mit Untertasse aus schwarzem Hyalith
von 1821 im Technischen Museum Wien.
Dort befindet sich auch eine geschälte Schale mit
Wurmlinien aus rotem Hyalith aus Silberberg
von 1837;
vgl. Busson 1991, Nr. 9 (Tasse) und
Nr. 21 (Schale). Kleines Flakon mit Wurmlinien
bei Regensburg 1977, Nr. 364.

Briefbeschwererflakon aus rotem Hyalith und Li-
thyalinbecher, beide mit Wurmliniendekor, bei
Strasser/Spiegl 1989, Nrn. 309, 318. – Bu.

Das Böhmisches Glas 1700 -1950 Band II Empire - Biedermeier - Zweites Rokoko Passauer Glasmuseum 1995

Kat.Nr. II.46 Briefbeschwererflakon

Wohl Südböhmen, Buquoysche Glashütten
Georgenthal oder Silberberg, 1818-1842

H. 4,1 cm, L. 6,6 cm, B. 6,6 cm

Inv. Nr. Hö 9555

Schwarzer Hyalith, geschliffen, vergoldet. [...]

Mündung und Wulst vergoldet. Geschälte Flächen mit goldenen
Wurmlinien bedeckt. Bordüre aus Federzeichnung entlang
der Abtrepung.

Wurmliniendekor war recht populär und sagt nichts über die
Provenienz eines Objekts aus. Nachweislich aus der
Buquoyschen Hütte Georgenthal stammt eine mit
Wurmlinien verzierte Tasse mit Untertasse aus schwarzem
Hyalith von **1821** im Technischen Museum Wien.
Dort befindet sich auch eine geschälte Schale mit **Wurmlinien**
aus rotem Hyalith aus **Silberberg von 1837**;
vgl. Busson 1991, Nr. 9 (Tasse) und
Nr. 21 (Schale). Kleines Flakon mit **Wurmlinien**
bei Regensburg 1977, Nr. 364.
Briefbeschwererflakon aus rotem Hyalith und Lithyalinbecher,
beide mit **Wurmliniendekor**,
bei Strasser / Spiegl 1989, Nrn. 309, 318. - Bu.



Abb. 2016-2/35-04
 Decanter of colourless glass: **Historism** Design and a Gilded **Worm Line** Decoration, um 1900
 Karaffe mit Henkel und Goldmalerei **Wurmlinien**-Dekor Jugendstil?, Theresienthal ?, H 33 cm, D 8 cm



Abb. 2016-2/35-05
 Urn with lid: **Historism** Design and a Gilded **Worm Line** Decoration
 Rubinglas Pokal aus der Zeit um 1900
Wurmlinien - Goldfarben - H 18 cm, D 6,5 cm



Abb. 2016-2/35-06
 Fußbecher, **Harrach'sche Glasfabrik, um 1840**
 Russisch grünes ... Glas ... Dekor Poliergoldmalerei:
Wurmlinien, Ranken sowie Blumengebinde. H. 14,1 cm



Abb. 2016-2/35-07

eBay DE, Art.No. 252480189261, € 285

Kobaltblaue Bleikristallvase, Entw. Siegfried Haertel, Josephinenhütte, signiert

Vase aus hochwertig kobalt-blauem Bleikristall, in Form geblasen, danach geschliffen und poliert. Gesamter Korpus mit Goldmalerei und **Wurmlinien**-Dekor (**Goldciselé**). Mündungs- und Fußrand mit Poliergoldauftrag.

Bodenunterseite **signiert JH**, Haertel, Josephinenhütte. Josephinenhütte, Schreiberhau

Entwurf Siegfried Haertel, Form 4117, S801, um 1920.

Höhe ca. 12,0 cm, Durchmesser: ca. 7,3 cm.

Lit: **Stefania Zelasko, Josephinenhütte 1900-1950, Seite 253, Josephinenhuette Nr. d060**



Abb. 2016-2/35-08

Wine glass, **Biedermeier** Design and a Gilded **Worm Line** Decoration ... Dekor Poliergoldmalerei:

Wurmlinien, Ranken sowie **Blumengebinde**. H 14 cm
maker unknown, maybe Germany, **Nachtmann, 1960s**



Abb. 2016-2/35-09
 Wine glass, Biedermeier Design and a Gilded **Worm Line**
 Decoration ... Dekor Poliergoldmalerei:
Wurmlinien, Ranken sowie **Blumengebinde**. H 14 cm
 maker unknown, maybe Germany, **Nachtmann, 1960s**

Abb. 2016-2/35-10
 Wine glass, Biedermeier Design and a Gilded **Worm Line**
 Decoration ... Dekor Poliergoldmalerei:
Wurmlinien, Ranken sowie **Blumengebinde**. H 14 cm
 maker unknown, maybe Germany, **Nachtmann, 1960s**



Abb. 2016-2/35-11
 Wine glass, Biedermeier Design and a Gilded **Worm Line**
 Decoration ... Dekor Poliergoldmalerei:
Wurmlinien, Ranken sowie **Blumengebinde**. H 14 cm
 maker unknown, maybe Germany, **Nachtmann, 1960s**



Abb. 2016-2/35-12

eBay DE, Art.No. 252480189261, € 285, Kobaltblaue Bleikristallvase, Entwurf Siegfried Haertel, Josephinenhütte, signiert
 http://www.ebay.de/itm/Kobaltblaue-Bleikristallvase-mit-Wurmlinien Dekor-Josephinenhutte-signiert/252511598800 ...

Kobaltblaue Bleikristallvase mit Wurmlinien Dekor, Josephinenhütte, signiert | eBay - Mozilla Firefox

www.ebay.de/itm/Kobaltblaue-Bleikristallvase-Wurmlinien Dekor-Josephinenhutte-signiert-/232026467436?hash=item360

Antikes-Glas-Neuwirth Besuchen Sie meinen Shop

Glas Antikes eBay Shop suchen

Schnittglas 18 Jh. / 19 Jh. | Theresienthal | Fritz Heckert

Shop-Kategorien

- Startseite des eBay Shops
- Antikschmuck
- Apothekergefäße
- Becher
 - Ansichtsglas
 - Farbglas
 - Farbloses Glas
 - Formglas
 - Schnittglas
- Bilder / Gemälde
- Bronze/ Skulpturen
- Böhmisches Glas
 - Glasfabrik Elisabeth / Palme K
 - Harrach'sche Neuwelt
 - Kralik
 - Lötz
 - Meyr's Neffe
 - Moser
 - Riedel
 - Verschiedene Glashütten
- Bücher
- Cristallerie
 - Cristallerie Baccarat
 - Cristallerie Saint Louis
 - Val Saint Lambert
- Czech Glass
- Farbglas 19 Jh.
- Flaschen
- Formglas 18 Jh. / 19 Jh.
 - Becher
 - Fadenglas

zur Liste aktueller Artikel

schauen Sie auch auf unsere neue Homepage **Antikes-Glas**

Anbieterkennzeichnung / Impressum
 Antikes Glas Neuwirth
 Inh. Christian Neuwirth
 Firmensitz: Bockenheim
 Steuernummer 30/131/10106
 UST - IdNr.: DE260045377

Info@Antikes-Glas.de

Braunschweigerstr. 18a
 31167 Bockenheim / Deutschland
 Fon: +49 (0)5067 / 24 90 799
 Fax: +49 (0)5067 / 24 90 813

Vase aus hochwertig kobaltblauem Bleikristall, in Form geblasen, danach geschliffen und poliert. Gesamter Korpus mit Goldmalerei und Wurmlinien Dekor (Goldcisele). Polierter Mündungs- und Fußrand, dieser leicht berieben. Bodenunterseite signiert JH. (Haertel, Josephinenhütte).
 Vase befindet sich im heilen Zustand. Josephinenhütte, Schreiberhau, Entwurf Siegfried Haertel um 1920.
 Höhe ca. 12,5 cm, Durchmesser: ca. 7,3 cm.
Lit: Stefania Zelasko, Josephinenhütte 1900-50, Seite 253. **Josephinenhütte Nr. b768**

Abb. 2016-2/35-13

Vasen, Entwurf Siegfried Haertel und Alexander Pfohl, Josephinenhütte, Schlesien, um 1923 aus Stefania Żelasko, Josephinenhütte 1900-1950, Seite 252, S. 252

416. Vase, Entwurf Siegfried Haertel, F. Nr. 4323; S. Nr. 8, Dekor Nr. 1, um 1922; H 28 cm
Form im Musterbuch Josephinenhütte um 1923. Diese Vase kostete 50 M.

Glasmuseum Passau, Inv. Nr. Hö 8648

Dickwandiges, hochwertiges, grünes Bleikristall, **formgeblasen**, geschliffen, poliert. Goldmalerei. „**Goldciselé**“ (**Wurmlinien**).

417. Vase, Entwurf Alexander Pfohl, F. Nr. 0710; S. Nr. 8, Dekor Nr. 1, um 1922; H 32 cm
Form im Musterbuch Josephinenhütte um 1923.

Glasmuseum Passau, Inv. Nr. Hö 56652

Dickwandiges, hochwertiges, rotes Bleikristall, **formgeblasen**, geschliffen, poliert. Goldmalerei. „**Goldciselé**“ (**Wurmlinien**).

418. Vase, Entwurf Siegfried Haertel, F. Nr. 4238; S. Nr. 8, Dekor Nr. 1, um 1922; H 25 cm
Form im Musterbuch Josephinenhütte um 1923

Glasmuseum Passau, Inv. Nr. Hö 8649

Dickwandiges, hochwertiges, grünes Bleikristall, **formgeblasen**, geschliffen, poliert. Goldmalerei. „**Goldciselé**“ (**Wurmlinien**).



416. Vase

Entwurf Siegfried Haertel, F. Nr. 4323;
S. Nr. 8, Dekor Nr. 1, um 1922
Form im Musterbuch der *Josephinenhütte* um 1923
H. 28 cm
Glasmuseum Passau, Inv. Nr. Hö 8648

Dickwandiges, hochwertiges, grünes Bleikristall, formgeblasen, geschliffen, poliert. Goldmalerei. „Goldciselé“. Diese Vase kostete 50 M.

417. Vase

Entwurf Alexander Pfohl, F. Nr. 0710;
S. Nr. 8, Dekor Nr. 1, um 1922
Form im Musterbuch der *Josephinenhütte* um 1923
H. 32 cm
Glasmuseum Passau, Inv. Nr. Hö 56652

Dickwandiges, hochwertiges, rotes Bleikristall, formgeblasen, geschliffen, poliert. Goldmalerei. „Goldciselé“.

418. Vase

Entwurf Siegfried Haertel, F. Nr. 4238;
S. Nr. 8, Dekor Nr. 1, um 1922
Form im Musterbuch der *Josephinenhütte* um 1923
H. 25 cm
Glasmuseum Passau, Inv. Nr. Hö 8649

Dickwandiges, hochwertiges, grünes Bleikristall, formgeblasen, geschliffen, poliert. Goldmalerei. „Goldciselé“.



Abb. 2016-2/35-14

Vasen, Entwurf Siegfried Haertel und Alexander Pfohl, Josephinenhütte, Schlesien, um 1923
 aus Stefania Żelasko, Josephinenhütte 1900-1950, Seite 252, S. 252

420. Vase, Entwurf Siegfried Haertel, F. Nr. 4238; S. Nr. 8, D. Nr. 2, um 1922; H 25 cm

Form im Musterbuch Josephinenhütte um 1923

Glasmuseum Passau, Inv. Nr. Hö 69834

Dickwandiges, hochwertiges, kobaltblaues Bleikristall, **formgeblasen**, geschliffen, poliert. Goldmalerei. „**Goldciselé**“ (**Wurmlinien**).
 sich abwechselnd mit vertikalen Kobalt-Flächen.

420. Vase

Entwurf Siegfried Haertel,

F. Nr. 4238; S. Nr. 8, D. Nr. 2, um 1922

Form im Musterbuch *Josephinenhütte* um 1923

H. 25 cm

Glasmuseum Passau, Inv. Nr. Hö 69834

Dickwandiges, hochwertiges, kobaltblaues Bleikristall,
 formgeblasen, geschliffen, poliert.

Goldmalerei. „Goldciselé“,

sich abwechselnd mit vertikalen Kobalt-Flächen.



Abb. 2016-2/35-15

Vasen, Entwurf Siegfried Haertel und Alexander Pfohl, Josephinenhütte, Schlesien, um 1923
aus Stefania Żelasko, Josephinenhütte 1900-1950, Seite 252, S. 252

421. Vase, Entwurf Alexander Pfohl, F. Nr. 425; S. Nr. 8, D. Nr. 2, um 1922; H 16 cm

Form im Musterbuch Josephinenhütte um 1923

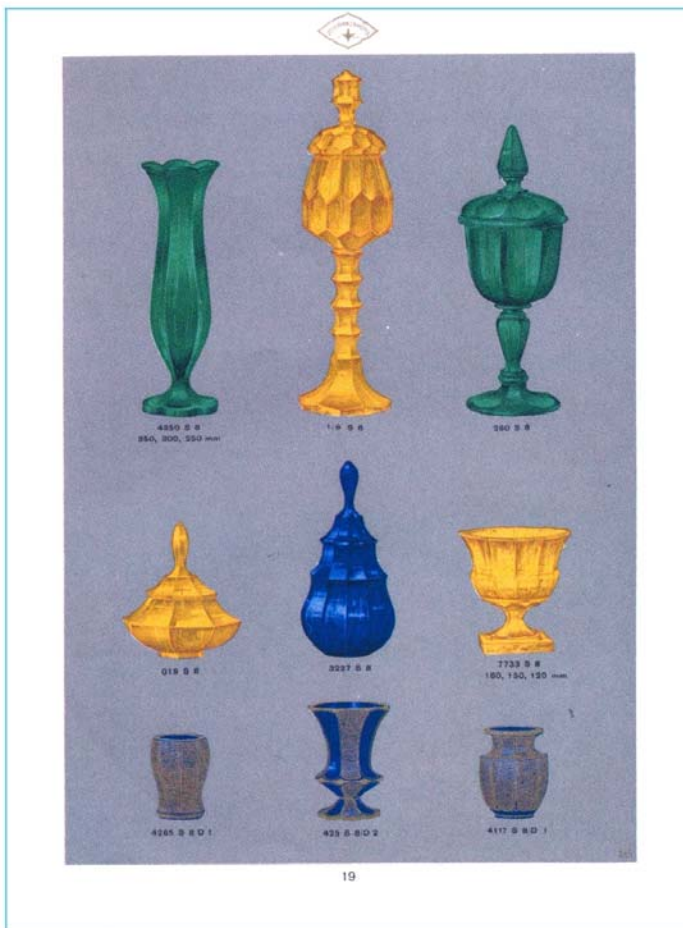
Museum Karkonoskie Jelenia Góra, Inv. Nr. MJG 4039/s

Dickwandiges, hochwertiges, kobaltblaues Bleikristall, **formgeblasen**, geschliffen, poliert. Goldmalerei. „Goldciselé“ (**Wurmlinien**).
sich abwechselnd mit vertikalen Kobalt-Flächen.

421. Vase

Entwurf Alexander Pfohl,
F. Nr. 425; S. Nr. 8, D. Nr. 2, um 1922
Form im Musterbuch *Josephinenhütte* um 1923
H. 16 cm

Museum Karkonoskie Jelenia Góra,
Inv. Nr. MJG 4039/s
Dickwandiges, hochwertiges, kobaltblaues Bleikristall,
formgeblasen, ge-
schliffen, poliert. Goldmalerei. „Goldciselé“,
sich abwechselnd mit vertikalen Kobalt-Flächen.



253



Siehe unter anderem auch:

WEB PK - in allen Web-Artikeln gibt es umfangreiche Hinweise auf weitere Artikel zum Thema:
suchen auf www.pressglas-korrespondenz.de mit **GOOGLE Lokal** →

www.pressglas-korrespondenz.de/aktuelles/pdf/riedel-uranglas.pdf

www.pressglas-korrespondenz.de/aktuelles/pdf/pk-2000-2w-sg-annagelb-eleonorengruen-uran.pdf

www.pressglas-korrespondenz.de/aktuelles/pdf/pk-2009-4w-glasrevue-1988-10-hais-uranglas.pdf

www.pressglas-korrespondenz.de/aktuelles/pdf/pk-2010-2w-japan-uranium-glass.pdf

(Set of 8 Russian Enamelled Vaseline Uranium Glass Goblets, ca. 1850)

(**SG: Die Pressglas-Korrespondenz ist endlich auch in Japan angekommen!!!**)

www.pressglas-korrespondenz.de/aktuelles/pdf/pk-2010-2w-japan-uranium-glass.pdf

www.pressglas-korrespondenz.de/aktuelles/pdf/pk-2011-2w-yoshioka-uranglas-museum.pdf

www.pressglas-korrespondenz.de/aktuelles/pdf/pk-2011-3w-yoshioka-uranglas-japan-tv.pdf

www.pressglas-korrespondenz.de/aktuelles/pdf/pk-2013-4w-yoshioka-uranglas-japan-tv-2013.pdf

www.pressglas-korrespondenz.de/aktuelles/pdf/pk-2015-3w-sg-schale-uran-gruen-zabko-1910.pdf

www.pressglas-korrespondenz.de/aktuelles/pdf/pk-2015-3w-yoshioka-uranglas-japan-exhibition-2016.pdf

www.pressglas-korrespondenz.de/aktuelles/pdf/pk-2016-2w-yoshioka-japan-glasindustrie-1890.pdf

www.pressglas-korrespondenz.de/aktuelles/pdf/pk-2016-2w-yoshioka-uranium-glass-vases-hungary-1875.pdf

<http://uranglass.gooside.com/UG8jamboree/jamboree2016.htm> (Bilder)

www.youtube.com/watch?v=roHm9gh4JH8&feature=youtu.be (Video)

<https://youtu.be/roHm9gh4JH8> (Video)

<http://uranglass.gooside.com/english.htm> (Literaturangaben)

https://en.wikipedia.org/wiki/Uranium_glass

www.vaselineglass.org (Vaseline Glass Collectors, Inc., VGCI)

www.glassassociation.org.uk/sites/default/files/Uranium_Glass_sample_article.pdf

www.glass.co.nz/Davidson.htm

<http://1st-glass.1st-things.com/vaselineglass.html>

www.pressglas-korrespondenz.de/aktuelles/pdf/pk-2009-2w-zelasko-josephinenhuetten-1900.pdf

www.pressglas-korrespondenz.de/aktuelles/pdf/pk-2009-2w-zelasko-josephinenhuetten-1900-besprechung.pdf

