



Abb. 2016-2/08-01 (Maßstab ca. 70 %)
 Runde Schale mit 3 Füßen, drei Zwerge im Wald, mit Vogel und Tute, mit Hase und Farnen, mit Pilzen und Blättern
 hellgrünes Pressglas, H 7,5 cm, D 24 cm
 Sammlung Boschet
 Hersteller unbekannt, Deutschland?, um 1925? oder Bernsdorf 1932?

Doris Boschet, Mareike Michl, SG

August 2016 / Juli 2016

Zwei runde Schalen mit drei Füßen, drei Zwerge im Wald, Hersteller unbekannt, Deutschland?, 1925?, oder **Bernsdorf 1932?**

Hallo Siegmars, hier ist eine hellgrüne Schale auf drei Füßen, drei Bilder mit Zwergen, Zwerg mit Hase, Zwerg mit Tute und Vogel, Zwerg mit Pilzen
 H 7,5 cm, D 24 cm
 Hersteller ganz unbekannt
 alle Bilder Angela Ney, Samsung Galaxy Smartphone

SG: Hallo Doris, eine solche oder eine ähnliche Schale habe ich noch nicht gesehen. Wegen der Bilder mit den Zwergen im Wald und Hase, Vogel und Pilzen, und der

Art der Bilder würde ich die **Glasfabrik am ehesten in Deutschland, 1925-1930**, vermuten. Zwerge sind (nur?) in Deutschland beliebt ... Die Bilder sind naturalistisch soweit sie Pflanzen und Tiere wiedergeben, aber unrealistisch mit den Zwergen. Jugendstil ist es nicht mehr ... die Zwerge erinnern mich stark an einige **Märchen-Abzeichen des Winterhilfswerks / WHW ab 1931** ... In der PK wurden bisher **nur ganz wenige Zwerge** auf Pressglas dokumentiert. Es sind nicht einmal 2 Hände voll und alle sahen ganz anders aus ...

Durch den **Ersten Weltkrieg** war spätestens ab **1916** in der Zivilbevölkerung eine **schwere Notlage** eingetreten. Durch die **Hyperinflation bis 1925** und die **Weltwirtschaftskrise 1929-1936** wurde diese Notlage immer weiter verschärft. Lange vor den Nationalsozialisten und vor dem Beginn des **Zweiten Weltkriegs 1939** wurde also immer wieder gesammelt. Es könnte durchaus sein, dass die „**Zwergenschale**“ in diesem Zusammenhang - sicher in **Deutschland** - entstanden ist. Solche Gläser waren wegen der Rohstoffe nur vor 1914 und von 1925-1929 möglich. Ab **1936** waren sie wegen der **Kriegsvorbereitungen nicht mehr möglich** ... Der Stil weist auf „**Nazi-Kitsch**“ hin ... also nach 1918.

Michl: Die von Frau Boschet vorgestellte **Zwergenschale** besitze ich ebenfalls. Ich habe die Schale wegen der **Ähnlichkeit des Vogels** zum **Huckebein-Muster** von **Bernsdorf 1932** zugeordnet. Ich habe das Muster zu Vergleichszwecken nochmal fotografiert.

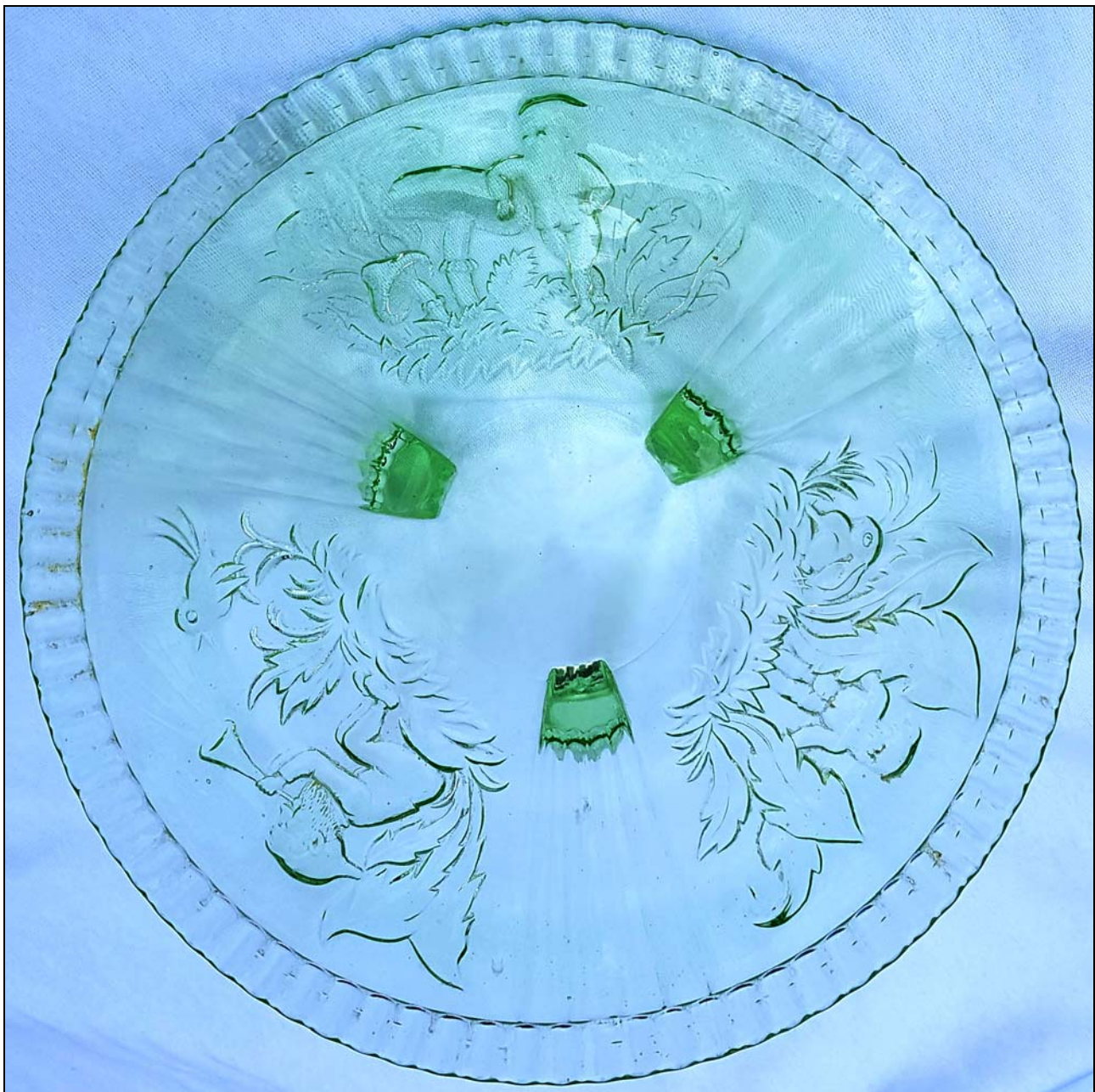
Zwergen-Schale braun 24 x 7,3 cm

Jardiniere Bernsdorf braun 23,5 x 12,5 x 8,5/16 cm

SG: Die Vögel und der Stil sind wirklich ähnlich! **Bernsdorf hat, wie der Katalog 1932 beweist, noch vor dem Ende der Weltwirtschaftskrise 1936 sogar Luxus-Glas hergestellt! Und der Entwurf der Zwergen-Schale könnte von Süßmuth oder eine Imitation von Süßmuth sein ...also kein „Nazi-Kitsch“? siehe Seiten 7, 11 und 12!**

Abb. 2016-2/08-02 (Maßstab ca. 70 %)

Runde Schale mit 3 Füßen, drei Zwerge im Wald, mit Vogel und Tute, mit Hase und Farnen, mit Pilzen und Blättern
hellgrünes Pressglas, H 7,5 cm, D 24 cm; Sammlung Boschet; Hersteller unbekannt, Deutschland?, um 1925? oder Bernsdorf 1932?



Wikipedia DE: Hilfsaktionen und Spendensammlungen, die im Winterhalbjahr durchgeführt wurden und Not leidenden Bevölkerungskreisen zugute kamen, gab es auf regionaler Ebene schon **vor 1933**. Für Erwerbslose veranstaltete zum Beispiel der „Arbeiterrat Groß-Hamburg“ seit **1923** Wintersammlungen; daran beteiligten sich die unterschiedlichsten Organisationen wie Gewerkschaften, Deutscher Beamtenbund oder Deutschnationaler Handlungsgehilfen-Verband.

Überregional bildeten die Träger der „freien Wohlfahrtspflege“ - Caritas, Innere Mission, Deutsches Rotes Kreuz, Zentralwohlfahrtsstelle der deutschen Juden und Deutscher Paritätischer Wohlfahrtsverband - als ge-

meinsames Sprachrohr im Jahre **1924** die **Deutsche Liga der Freien Wohlfahrtspflege**. Während Gewerkschaften und Arbeiterwohlfahrt (AWO) umfassende wirtschaftspolitische und sozialpolitische Maßnahmen forderten, plante die „Liga“ eine **zentral organisierte Sammlung** zur „Volkshilfe“. Der Aufruf unter der Überschrift „Not, bittere Not liegt über dem deutschen Volk“ wurde von **Reichskanzler Heinrich Brüning** unterstützt.

Die erste Sammlung zur so genannten „**Winterhilfe**“ wurde vom 15. September **1931** bis März **1932** durchgeführt und brachte 42 Millionen Reichsmark ein; eine weitere Sammlung folgte im Winterhalbjahr **1932/1933**.

Abb. 2016-2/08-03 (Maßstab ca. 70 %)

Runde Schale mit 3 Füßen, drei Zwerge im Wald, mit Vogel und Tute, mit Hase und Farnen, mit Pilzen und Blättern

hellgrünes Pressglas, H 7,5 cm, D 24 cm

Sammlung Boschet

Hersteller unbekannt, Deutschland?, um 1925? oder Bernsdorf 1932?

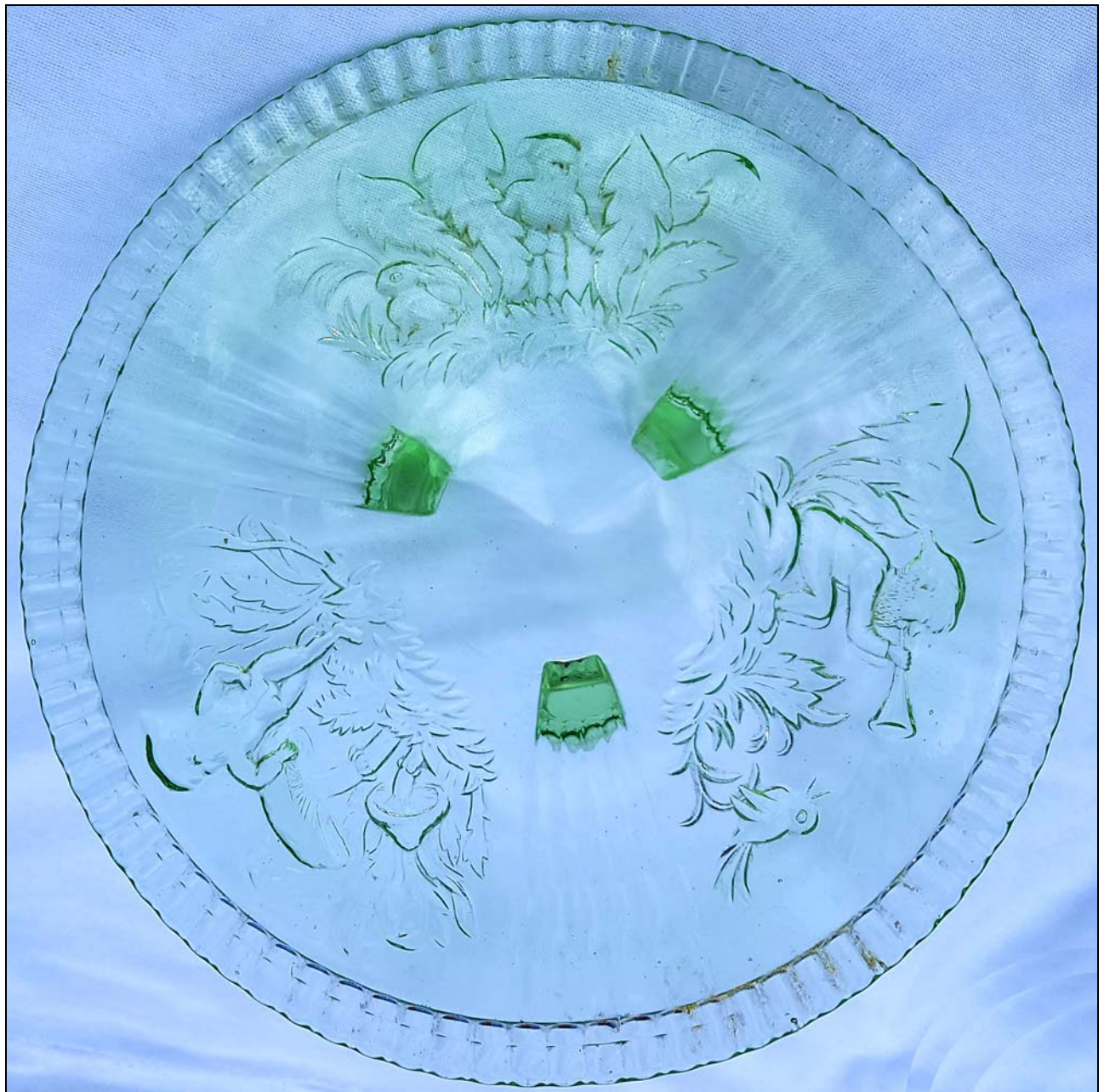


Abb. 2016-2/08-04 (Maßstab ca. 70 %) Untersicht
Runde Schale mit 3 Füßen, drei Zwerge im Wald, mit Vogel und Tute, mit Hase und Farnen, mit Pilzen und Blättern
hellgrünes Pressglas, H 7,5 cm, D 24 cm
Sammlung Boschet
Hersteller unbekannt, Deutschland?, um 1925? oder Bernsdorf 1932?

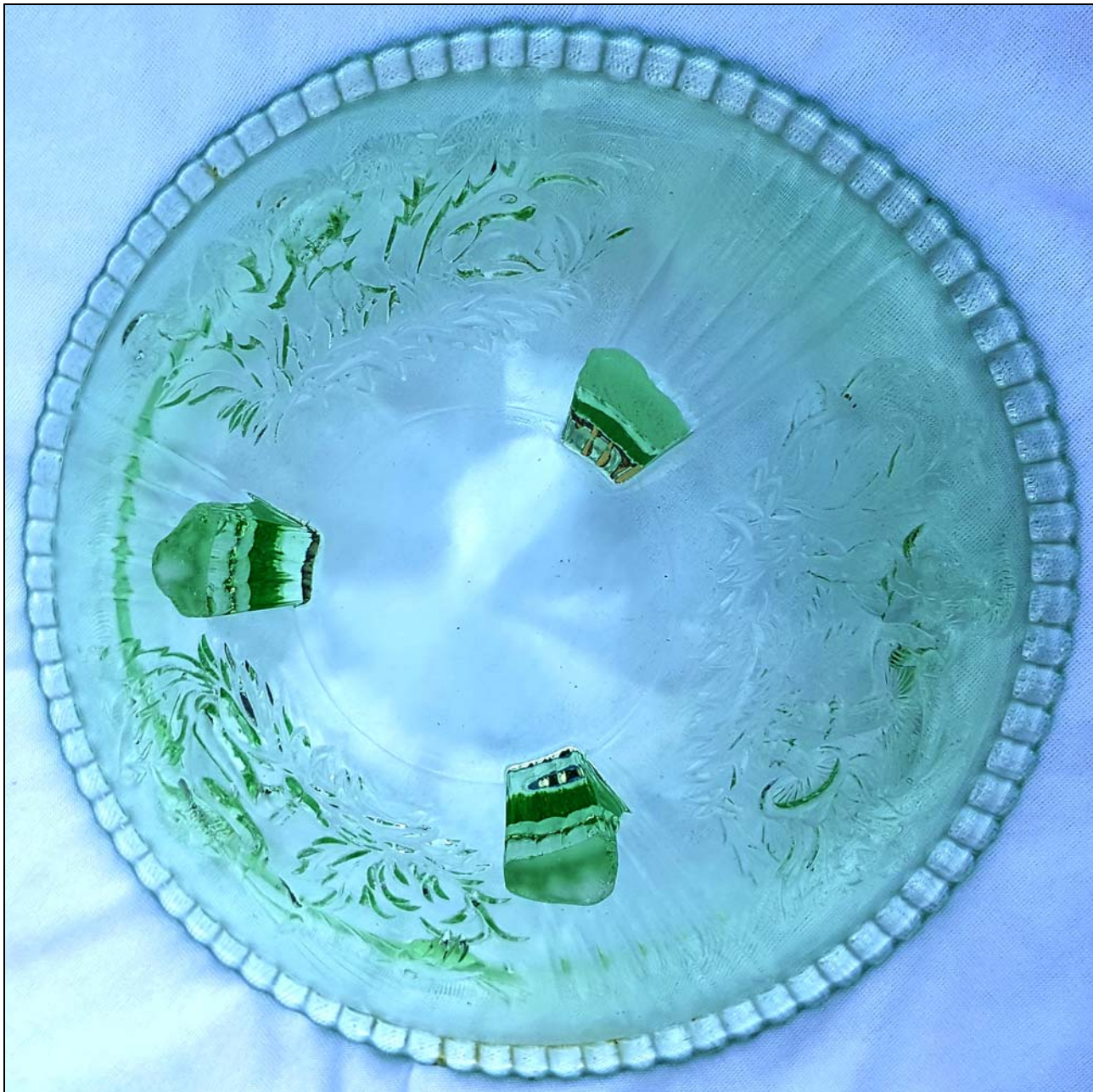


Abb. 2016-2/08-05 (Maßstab ca. 70 %) Untersicht
Runde Schale mit 3 Füßen, drei Zwerge im Wald, mit Vogel und Tute, mit Hase und Farnen, mit Pilzen und Blättern
hellgrünes Pressglas, H 7,5 cm, D 24 cm
Sammlung Boschet
Hersteller unbekannt, Deutschland?, um 1925? oder Bernsdorf 1932?



Abb. 2016-2/08-06, Detail Zwerg mit Pilzen
Runde Schale mit 3 Füßen, drei Zwerge im Wald, mit Vogel und Tute, mit Hase und Farnen, mit Pilzen und Blättern
hellgrünes Pressglas, H 7,5 cm, D 24 cm
Sammlung Boschet
Hersteller unbekannt, Deutschland?, um 1925? oder Bernsdorf 1932?



Abb. 2016-2/08-06, Detail Zwerg mit Vogel

Runde Schale mit 3 Füßen, drei Zwerge im Wald, mit Vogel und Tute, mit Hase und Farnen, mit Pilzen und Blättern
 hellgrünes Pressglas, H 7,5 cm, D 24 cm; Sammlung Boschet; Hersteller unbekannt, Deutschland?, um 1925? oder Bernsdorf 1932?



Abb. 2016-2/08-08, Detail Zwerg mit Hase
Runde Schale mit 3 Füßen, drei Zwerge im Wald, mit Vogel und Tute, mit Hase und Farnen, mit Pilzen und Blättern
hellgrünes Pressglas, H 7,5 cm, D 24 cm
Sammlung Boschet
Hersteller unbekannt, Deutschland?, um 1925? oder Bernsdorf 1932?



Abb. 2016-2/08-09 (Maßstab ca. 70 %)

Runde Schale mit 3 Füßen, drei Zwerge im Wald, mit Vogel und Tute, mit Hase und Farnen, mit Pilzen und Blättern

braunes Pressglas, H 7,3 cm, D 24 cm

Sammlung Michl

Hersteller unbekannt, Deutschland?, um 1925?, oder Bernsdorf 1932?



Abb. 2016-2/08-10
Runde Schale mit 3 Füßen, drei Zwerge im Wald, mit Vogel und Tute, mit Hase und Farnen, mit Pilzen und Blättern
braunes Pressglas, H 7,3 cm, D 24 cm
Sammlung Michl
Hersteller unbekannt, Deutschland?, um 1925?, oder Bernsdorf 1932?



Abb. 2016-2/08-11

Runde Schale mit 3 Füßen, drei Zwerge im Wald, mit Vogel und Tute, mit Hase und Farnen, mit Pilzen und Blättern

braunes Pressglas, H 7,3 cm, D 24 cm

Sammlung Michl

Hersteller unbekannt, Deutschland?, um 1925?, oder Bernsdorf 1932?



Abb. 2003-2-1/131 und Ausschnitt; Sammlung Mauerhoff
MB VMG / Walther 1931, Tafel 144, Vasen
Nr. 1123, Jardiniere / Bisquitdose mit Deckel „Huckebein“



Abb. 2003-2-1/003; Sammlung Mauerhoff
MB VMG / Walther / Sächs. Glasfabrik / Bernsdorf 1931,
Tafel Aktiengesellschaft für Glasfabrikation
vorm. Gebrüder Hoffmann, Bernsdorf O.L.
Entwürfe Richard Süßmuth, Penzig O.-L.
azurblau, rosalin, bernstein, amethyst, edelgrün
wie MB Bernsdorf 1932, Tafel 66, Reliefglas

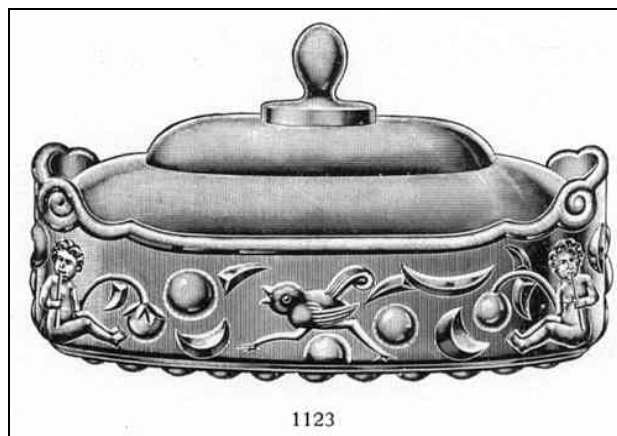


Abb. 2000-2/155
 „Reliefglas“, Blumenschalen („Huckebein“ und „Gazellen“)
Entwurf Süßmuth 1928, AG für Glasfabrikation,
vorm. Gebr. Hoffmann, Bernsdorf (Oberlausitz)
 aus Kunst und Kunstgewerbe, 1928/29, S. 110
 s.a. PK 2000-2, Hannes, Pressglas von Richard Süßmuth

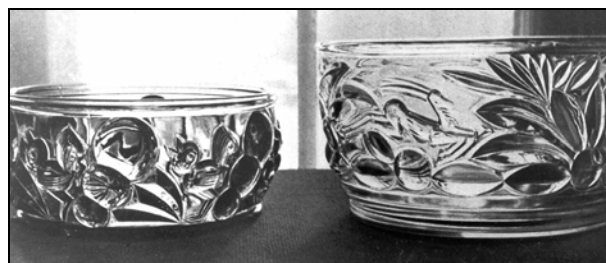
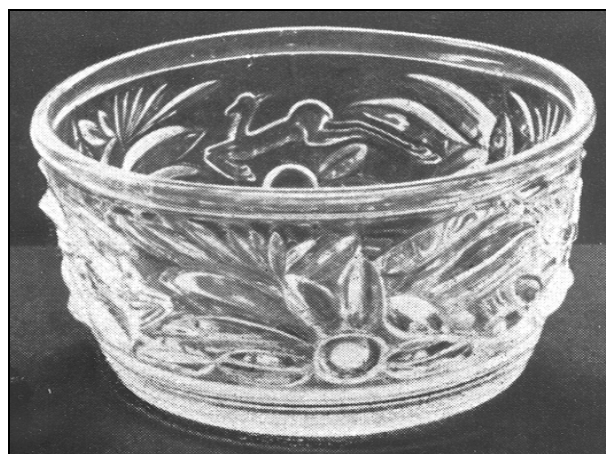


Abb. 2000-2/156 und Abb. 2000-2/157
 aus Haase 1987, S. 32, Abb. 28:
 „Reliefglas“, Blumenschale „Huckebein“, Nr. 8001 / 8002
 rosalin-farbenes, verwärmtes Pressglas, D 21,0 cm
 aus Kunst und Kunstgewerbe, 1928/29, S. 110:
 „Reliefglas“, Blumenschale „Reh“, Nr. 8007 / 8008
beide Entwurf Süßmuth 1928, AG für Glasfabrikation
vorm. Gebr. Hoffmann, Bernsdorf (Oberlausitz)
 s.a. PK 2000-2, Hannes, Pressglas von Richard Süßmuth



Siehe unter anderem auch WEB PK - in allen Web-Artikeln gibt es umfangreiche Hinweise auf weitere Artikel zum Thema - suchen auf www.pressglas-korrespondenz.de mit GOOGLE Lokal →

Zwerge:

www.pressglas-korrespondenz.de/aktuelles/pdf/pk-2004-2w-fehr-eierbecher-gnomen.pdf
www.pressglas-korrespondenz.de/aktuelles/pdf/pk-2004-2w-geisel-becher-zwerg.pdf
www.pressglas-korrespondenz.de/aktuelles/pdf/pk-2007-2w-stopfer-riedel-zwerg.pdf
www.pressglas-korrespondenz.de/aktuelles/pdf/pk-2009-2w-christoph-anzuerder.pdf
www.pressglas-korrespondenz.de/aktuelles/pdf/pk-2011-4w-sg-venedig-zwerge.pdf
www.pressglas-korrespondenz.de/aktuelles/pdf/pk-2012-2w-tschukanowa-radeberg-dose-zwerg-1890.pdf

Pressglas von Bernsdorf nach Entwürfen von Süßmuth:

www.pressglas-korrespondenz.de/aktuelles/pdf/pk-2000-2w-hannes-suessmuth-pressglas.pdf
www.pressglas-korrespondenz.de/aktuelles/pdf/pk-2008-2w-hannes-lausitzer-pressglas.pdf
www.pressglas-korrespondenz.de/aktuelles/pdf/pk-2014-2w-hannes-manske-wagenfeld-2013.pdf
www.pressglas-korrespondenz.de/aktuelles/pdf/pk-2014-4w-hannes-schulz-pressglas-1933.pdf
www.pressglas-korrespondenz.de/aktuelles/pdf/pk-2008-2w-domke-suessmuth-huckebein.pdf
www.pressglas-korrespondenz.de/aktuelles/pdf/pk-2008-1w-sadler-suessmuth-schale.pdf
www.pressglas-korrespondenz.de/aktuelles/pdf/pk-2009-1w-sadler-ankerglas-huckebein.pdf
www.pressglas-korrespondenz.de/aktuelles/pdf/pk-2015-3w-mueller-ankerglas-1937-loens-kristall.pdf

www.pressglas-korrespondenz.de/aktuelles/pdf/boschet-meisenthal-gebetbuch.pdf PK 2001-1
www.pressglas-korrespondenz.de/aktuelles/pdf/pk-2011-3w-boschet-waschbretter.pdf
www.pressglas-korrespondenz.de/aktuelles/pdf/pk-2012-2w-boschet-inwald-teller-baronesse.pdf
www.pressglas-korrespondenz.de/aktuelles/pdf/pk-2012-2w-boschet-legras-flasche-boule-1887.pdf
www.pressglas-korrespondenz.de/aktuelles/pdf/pk-2012-2w-boschet-mesmer-flasche-1852-1890.pdf
www.pressglas-korrespondenz.de/aktuelles/pdf/pk-2012-2w-boschet-mesmer-flasche-1885.pdf
www.pressglas-korrespondenz.de/aktuelles/pdf/pk-2012-2w-boschet-pokale-1808-1908.pdf
www.pressglas-korrespondenz.de/aktuelles/pdf/pk-2012-2w-boschet-walther-blumenblock-koala.pdf
www.pressglas-korrespondenz.de/aktuelles/pdf/pk-2012-3w-boschet-polignac-flasche.pdf
www.pressglas-korrespondenz.de/aktuelles/pdf/pk-2012-3w-boschet-pressglas-saar.pdf
www.pressglas-korrespondenz.de/aktuelles/pdf/pk-2012-3w-boschet-tauno-wirkkala-schalen.pdf
www.pressglas-korrespondenz.de/aktuelles/pdf/pk-2012-4w-jeschke-dose-spritzdekor-1930.pdf
www.pressglas-korrespondenz.de/aktuelles/pdf/pk-2013-2w-boschet-aufsatz-adler-rokoko.pdf
www.pressglas-korrespondenz.de/aktuelles/pdf/pk-2013-2w-boschet-weihwasser-vall.pdf
www.pressglas-korrespondenz.de/aktuelles/pdf/pk-2013-2w-boschet-pressglas-saar-2013.pdf
www.pressglas-korrespondenz.de/aktuelles/pdf/pk-2013-2w-boschet-fenne-ewald-korb-rand.pdf
www.pressglas-korrespondenz.de/aktuelles/pdf/pk-2013-2w-boschet-fenne-portieux-vasen.pdf
www.pressglas-korrespondenz.de/aktuelles/pdf/pk-2013-2w-boschet-fenne-vtf-narcisse-1935.pdf
www.pressglas-korrespondenz.de/aktuelles/pdf/pk-2014-3w-boschet-vg-schalen-enzian-bemalt.pdf
www.pressglas-korrespondenz.de/aktuelles/pdf/pk-2014-3w-boschet-unbekannt-1900-schalen-enzian.pdf
www.pressglas-korrespondenz.de/aktuelles/pdf/pk-2014-3w-boschet-reich-kaennchen-rosetten-sterne-1900.pdf
www.pressglas-korrespondenz.de/aktuelles/pdf/pk-2015-2w-boschet-fenne-schale-1881.pdf
www.pressglas-korrespondenz.de/aktuelles/pdf/pk-2015-2w-gross-fenne-fussschale-1881.pdf
www.pressglas-korrespondenz.de/aktuelles/pdf/pk-2015-3w-boschet-korb-jasmin-grau-1840.pdf
www.pressglas-korrespondenz.de/aktuelles/pdf/pk-2016-1w-boschet-messgeraet-saarland-1900.pdf
www.pressglas-korrespondenz.de/aktuelles/pdf/pk-2016-1w-boschet-schale-schlingen-1900.pdf
www.pressglas-korrespondenz.de/aktuelles/pdf/pk-2016-1w-boschet-schale-voegel-1930.pdf
www.pressglas-korrespondenz.de/aktuelles/pdf/pk-2016-1w-boschet-vill-brotplatte-aehren-1908.pdf
www.pressglas-korrespondenz.de/aktuelles/pdf/pk-2016-2w-boschet-zwerge-schale-1925.pdf
www.pressglas-korrespondenz.de/aktuelles/pdf/pk-2016-2w-boschet-bierkrug-bayern-1900.pdf
www.pressglas-korrespondenz.de/aktuelles/pdf/pk-2016-2w-michl-vase-huckebein-bernsdorf-1932.pdf
www.pressglas-korrespondenz.de/aktuelles/pdf/pk-2016-2w-michl-teller-llige-barcelona-1900.pdf
www.pressglas-korrespondenz.de/aktuelles/pdf/pk-2016-2w-michl-alte-teller-unbekannt-1890.pdf
www.pressglas-korrespondenz.de/aktuelles/pdf/pk-2016-2w-michl-vase-walther-1932.pdf
www.pressglas-korrespondenz.de/aktuelles/pdf/pk-2016-2w-michl-becher-voegel-unbekannt.pdf

