

Doris Boschet, SG

September 2016

## Adler aus farblosem Pressglas, Hersteller unbekannt, Deutschland, um 1900?

Abb. 2016-2/48-01 (alle Bilder Angela Ney)  
 Adler aus farblosem Pressglas, satiniert  
 H 16 cm, B 11 cm, mit Sockel H 21 cm  
 Sockel opak-schwarzer Stein, H 5 cm, B 7,5 x 7,5 cm  
 Sammlung Boschet  
 Hersteller unbekannt, Deutschland, um 1900?



SG: Dieser Adler könnte sogar von **Josef Riedel, Polaun**, sein, wenn er einen opak-schwarzen Glassockel gehabt hätte ... aber in einem MB Riedel ist er nicht zu finden ... und weil in **Österreich-Böhmen der Adler zwei Köpfe** hatte, ist es eher ein Adler aus **Deutschland**, vielleicht aus **Preußen**. Das **Saarland**, wo er gefunden wurde, gehörte von 1815-1945 zu Preußen, zur so genannten **Rheinprovinz** ... siehe:

[pk-2016-2w-may-flaschen-siegel-1816-1872.pdf](#)

Auch sonst sieht dieser Adler sehr „deutsch“ aus, fast könnte dieser Vogel auch erst nach **1933** entstanden sein? Kopf, Schnabel und Klauen erinnern mich schwer an die **beiden Adler**, die vom **Hauptportal** der Fassade des **Bayerischen Staatsministeriums für Wirtschaft** ... in der **Prinzregentenstraße** in München, gegenüber vom **Bayerischen Nationalmuseum**, immer noch her-unter drohen ...

Aber an ein gutes Bild von den Adlern kommt man nicht ran, es wird wohl vom Bayerischen Innenministerium verschlossen gehalten und streng bewacht ...

Es handelt sich nämlich um das **1937/1938 erbaute Luftgaukommando Süd** ...



Siehe dazu.

[www.thirdreichruins.com/reichsadler.htm](http://www.thirdreichruins.com/reichsadler.htm)  
 „Nazi Eagles“

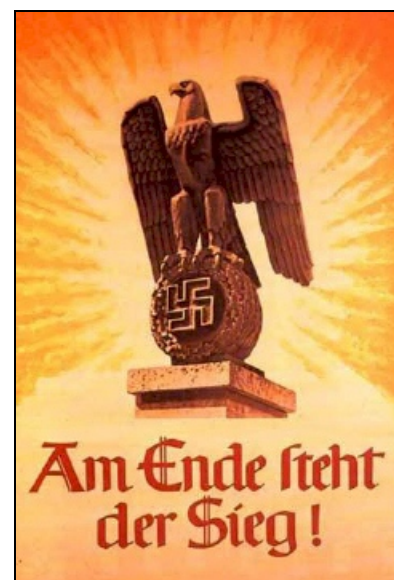


Abb. 2016-2/48-02  
Regierungsgebäude, Augsburg, Reinöhlstraße



Abb. 2016-2/48-03  
Flugplatz Tempelhof, Berlin



Abb. 2016-2/48-04  
Oberfinanzpräsidium (Landesfinanzamt), München, So-  
phienstraße



Abb. 2016-2/48-05  
Bayerisches Nationalmuseum, München, Prinzregentenstraße,  
Portal im Innern



[www.denkmaeler-muenchen.de/ns/lgk.php](http://www.denkmaeler-muenchen.de/ns/lgk.php) ...  
Einzelbauten ...

### Luftgaukommando Süd München, Prinzregentenstraße

Das **Luftgaukommando Süd** wurde **1937/1938** nach Plänen von **German Bestelmeyer** errichtet. Das Gebäude befindet sich auf der Südseite der **Prinzregentenstraße** gegenüber dem **Bayerischen Nationalmuseum** [...]. Besonders interessant ist die **Dekoration des Turms**: Seine Sprenggiebel werden von **Stahlhelmen** geschmückt. Der **Haupteingang des Mittelbaus** wird von **zwei Luftwaffenadlern** bekrönt. [...] Bereits kurz nach Kriegsende, im Mai **1945**, wurde in dem Gebäude das **Bayerische Ministerium für Wirtschaft** untergebracht, das sich **noch heute in diesem Gebäude** befindet.

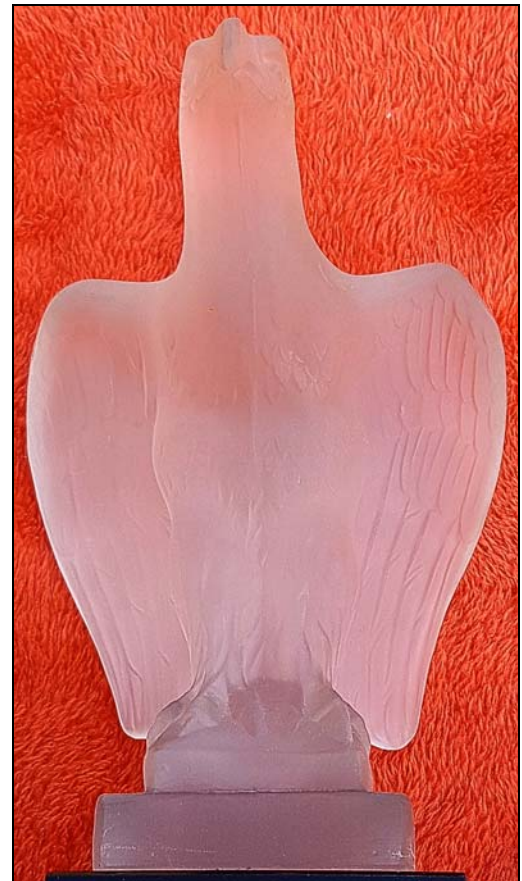
SG: die beiden Adler wurden nach 1945 nicht entfernt ... die Fahnenstangen sind für Bayern und Deutschland

Abb. 2016-2/48-06  
Haupteingang Bayerisches Ministerium für Wirtschaft  
München, Prinzregentenstraße  
[www.denkmaeler-muenchen.de/ns/lgk.php](http://www.denkmaeler-muenchen.de/ns/lgk.php) ...  
Einzelbauten ...





Abb. 2016-2/48-07 (alle Bilder Angela Ney)  
Adler aus farblosem Pressglas, satiniert  
H 16 cm, B 11 cm, mit Sockel H 21 cm  
Sockel opak-schwarzer Stein, H 5 cm, B 7,5 x 7,5 cm  
Sammlung Boschet  
Hersteller unbekannt, Deutschland, um 1900?



Siehe unter anderem auch:

**WEB PK - in allen Web-Artikeln gibt es umfangreiche Hinweise auf weitere Artikel zum Thema:  
suchen auf [www.pressglas-korrespondenz.de](http://www.pressglas-korrespondenz.de) mit GOOGLE Lokal →**

[www.pressglas-korrespondenz.de/aktuelles/pdf/boschet-meisenthal-gebetbuch.pdf](http://www.pressglas-korrespondenz.de/aktuelles/pdf/boschet-meisenthal-gebetbuch.pdf)..... PK 2001-1  
[www.pressglas-korrespondenz.de/aktuelles/pdf/pk-2011-3w-boschet-waschbretter.pdf](http://www.pressglas-korrespondenz.de/aktuelles/pdf/pk-2011-3w-boschet-waschbretter.pdf)  
[www.pressglas-korrespondenz.de/aktuelles/pdf/pk-2012-2w-boschet-inwald-teller-baronesse.pdf](http://www.pressglas-korrespondenz.de/aktuelles/pdf/pk-2012-2w-boschet-inwald-teller-baronesse.pdf)  
[www.pressglas-korrespondenz.de/aktuelles/pdf/pk-2012-2w-boschet-legras-flasche-boule-1887.pdf](http://www.pressglas-korrespondenz.de/aktuelles/pdf/pk-2012-2w-boschet-legras-flasche-boule-1887.pdf)  
[www.pressglas-korrespondenz.de/aktuelles/pdf/pk-2012-2w-boschet-mesmer-flasche-1852-1890.pdf](http://www.pressglas-korrespondenz.de/aktuelles/pdf/pk-2012-2w-boschet-mesmer-flasche-1852-1890.pdf)  
[www.pressglas-korrespondenz.de/aktuelles/pdf/pk-2012-2w-boschet-mesmer-flasche-1885.pdf](http://www.pressglas-korrespondenz.de/aktuelles/pdf/pk-2012-2w-boschet-mesmer-flasche-1885.pdf)  
[www.pressglas-korrespondenz.de/aktuelles/pdf/pk-2012-2w-boschet-pokale-1808-1908.pdf](http://www.pressglas-korrespondenz.de/aktuelles/pdf/pk-2012-2w-boschet-pokale-1808-1908.pdf)  
[www.pressglas-korrespondenz.de/aktuelles/pdf/pk-2012-2w-boschet-walther-blumenblock-koala.pdf](http://www.pressglas-korrespondenz.de/aktuelles/pdf/pk-2012-2w-boschet-walther-blumenblock-koala.pdf)  
[www.pressglas-korrespondenz.de/aktuelles/pdf/pk-2012-3w-boschet-polignac-flasche.pdf](http://www.pressglas-korrespondenz.de/aktuelles/pdf/pk-2012-3w-boschet-polignac-flasche.pdf)  
[www.pressglas-korrespondenz.de/aktuelles/pdf/pk-2012-3w-boschet-pressglas-saar.pdf](http://www.pressglas-korrespondenz.de/aktuelles/pdf/pk-2012-3w-boschet-pressglas-saar.pdf)  
[www.pressglas-korrespondenz.de/aktuelles/pdf/pk-2012-3w-boschet-tauno-wirkkala-schalen.pdf](http://www.pressglas-korrespondenz.de/aktuelles/pdf/pk-2012-3w-boschet-tauno-wirkkala-schalen.pdf)  
[www.pressglas-korrespondenz.de/aktuelles/pdf/pk-2012-4w-jeschke-dose-spritzdekor-1930.pdf](http://www.pressglas-korrespondenz.de/aktuelles/pdf/pk-2012-4w-jeschke-dose-spritzdekor-1930.pdf)  
[www.pressglas-korrespondenz.de/aktuelles/pdf/pk-2013-2w-boschet-aufsatz-adler-rokoko.pdf](http://www.pressglas-korrespondenz.de/aktuelles/pdf/pk-2013-2w-boschet-aufsatz-adler-rokoko.pdf)  
[www.pressglas-korrespondenz.de/aktuelles/pdf/pk-2013-2w-boschet-weihwasser-vall.pdf](http://www.pressglas-korrespondenz.de/aktuelles/pdf/pk-2013-2w-boschet-weihwasser-vall.pdf)  
[www.pressglas-korrespondenz.de/aktuelles/pdf/pk-2013-2w-boschet-pressglas-saar-2013.pdf](http://www.pressglas-korrespondenz.de/aktuelles/pdf/pk-2013-2w-boschet-pressglas-saar-2013.pdf)  
[www.pressglas-korrespondenz.de/aktuelles/pdf/pk-2013-2w-boschet-fenne-ewald-korb-rand.pdf](http://www.pressglas-korrespondenz.de/aktuelles/pdf/pk-2013-2w-boschet-fenne-ewald-korb-rand.pdf)  
[www.pressglas-korrespondenz.de/aktuelles/pdf/pk-2013-2w-boschet-fenne-portieux-vasen.pdf](http://www.pressglas-korrespondenz.de/aktuelles/pdf/pk-2013-2w-boschet-fenne-portieux-vasen.pdf)  
[www.pressglas-korrespondenz.de/aktuelles/pdf/pk-2013-2w-boschet-fenne-vtf-narcisse-1935.pdf](http://www.pressglas-korrespondenz.de/aktuelles/pdf/pk-2013-2w-boschet-fenne-vtf-narcisse-1935.pdf)  
[www.pressglas-korrespondenz.de/aktuelles/pdf/pk-2014-3w-boschet-vlg-schalen-enzian-bemalt.pdf](http://www.pressglas-korrespondenz.de/aktuelles/pdf/pk-2014-3w-boschet-vlg-schalen-enzian-bemalt.pdf)  
[www.pressglas-korrespondenz.de/aktuelles/pdf/pk-2014-3w-boschet-unbekannt-1900-schalen-enzian.pdf](http://www.pressglas-korrespondenz.de/aktuelles/pdf/pk-2014-3w-boschet-unbekannt-1900-schalen-enzian.pdf)



[www.pressglas-korrespondenz.de/aktuelles/pdf/pk-2014-3w-boschet-reich-kaennchen-rosettensterne-1900.pdf](http://www.pressglas-korrespondenz.de/aktuelles/pdf/pk-2014-3w-boschet-reich-kaennchen-rosettensterne-1900.pdf)

[www.pressglas-korrespondenz.de/aktuelles/pdf/pk-2015-2w-boschet-fenne-schale-1881.pdf](http://www.pressglas-korrespondenz.de/aktuelles/pdf/pk-2015-2w-boschet-fenne-schale-1881.pdf)

[www.pressglas-korrespondenz.de/aktuelles/pdf/pk-2015-2w-gross-fenne-fussschale-1881.pdf](http://www.pressglas-korrespondenz.de/aktuelles/pdf/pk-2015-2w-gross-fenne-fussschale-1881.pdf)

[www.pressglas-korrespondenz.de/aktuelles/pdf/pk-2015-3w-boschet-korb-jasmin-grau-1840.pdf](http://www.pressglas-korrespondenz.de/aktuelles/pdf/pk-2015-3w-boschet-korb-jasmin-grau-1840.pdf)

[www.pressglas-korrespondenz.de/aktuelles/pdf/pk-2016-1w-boschet-messgeraet-saarland-1900.pdf](http://www.pressglas-korrespondenz.de/aktuelles/pdf/pk-2016-1w-boschet-messgeraet-saarland-1900.pdf)

[www.pressglas-korrespondenz.de/aktuelles/pdf/pk-2016-1w-boschet-schale-schlingen-1900.pdf](http://www.pressglas-korrespondenz.de/aktuelles/pdf/pk-2016-1w-boschet-schale-schlingen-1900.pdf)

[www.pressglas-korrespondenz.de/aktuelles/pdf/pk-2016-1w-boschet-schale-voegel-1930.pdf](http://www.pressglas-korrespondenz.de/aktuelles/pdf/pk-2016-1w-boschet-schale-voegel-1930.pdf)

[www.pressglas-korrespondenz.de/aktuelles/pdf/pk-2016-1w-boschet-vill-brotplatte-aehren-1908.pdf](http://www.pressglas-korrespondenz.de/aktuelles/pdf/pk-2016-1w-boschet-vill-brotplatte-aehren-1908.pdf)

[www.pressglas-korrespondenz.de/aktuelles/pdf/pk-2016-2w-boschet-zwerge-schale-1925.pdf](http://www.pressglas-korrespondenz.de/aktuelles/pdf/pk-2016-2w-boschet-zwerge-schale-1925.pdf)

[www.pressglas-korrespondenz.de/aktuelles/pdf/pk-2016-2w-boschet-bierkrug-bayern-1900.pdf](http://www.pressglas-korrespondenz.de/aktuelles/pdf/pk-2016-2w-boschet-bierkrug-bayern-1900.pdf)

[www.pressglas-korrespondenz.de/aktuelles/pdf/pk-2016-2w-boschet-dose-schilf-vierzon-1889.pdf](http://www.pressglas-korrespondenz.de/aktuelles/pdf/pk-2016-2w-boschet-dose-schilf-vierzon-1889.pdf)

[www.pressglas-korrespondenz.de/aktuelles/pdf/pk-2016-2w-boschet-adler-unbekannt-1900.pdf](http://www.pressglas-korrespondenz.de/aktuelles/pdf/pk-2016-2w-boschet-adler-unbekannt-1900.pdf)

[www.pressglas-korrespondenz.de/aktuelles/pdf/pk-2016-2w-boschet-leuchter-unbekannt-1930.pdf](http://www.pressglas-korrespondenz.de/aktuelles/pdf/pk-2016-2w-boschet-leuchter-unbekannt-1930.pdf)

