

Burkhardt Valentin

November 2011

# Pressgläser der Fenner Hütte, Vasen „Lor“ & „Bertha“, erstmals 1906 Salzgefäße u.a., erstmals 1881

Hallo Siegmars,

Endlich habe ich die Vase „Lor“ gefunden. Das **Prunkstück der Fenner Vasen**. Im Katalog genauso groß wie die schöne „Berta“, aber in Wirklichkeit noch 7 cm größer, stolze 32 cm und dann noch in **Grün-opalin**.

Abb. 2000-2/6xx →

MB Fenner Glashütte, um 1903-1909 (1906), Tafel 112  
Pressglas. - Moulure. Vasen, Zuckerschalen. Blumenvasen  
Nr. 1151 „Bertha“, Nr. 1152 „Cäcilie“, Nr. 1153 „Lor“  
MB Corning Museum of Glass / Nest 1999, S. 200

Abb. 2000-2/xxx →

MB Fenner Glashütte, um 1909/1910, Tafel 56  
Nr. 448-449 „Cäcilie“, Nr. 450 „Lor“, Nr. 451-453 „Rococo“  
MB Sammlung Nest

Abb. 2011-4/254

Vase „Lor“  
form-geblasenes, opak-grünes Glas, H 32 cm, D Rand 16 cm  
Sammlung Valentin  
s. MB Fenne, um 1903-1909, Tafel 112, Nr. 1153, Lor

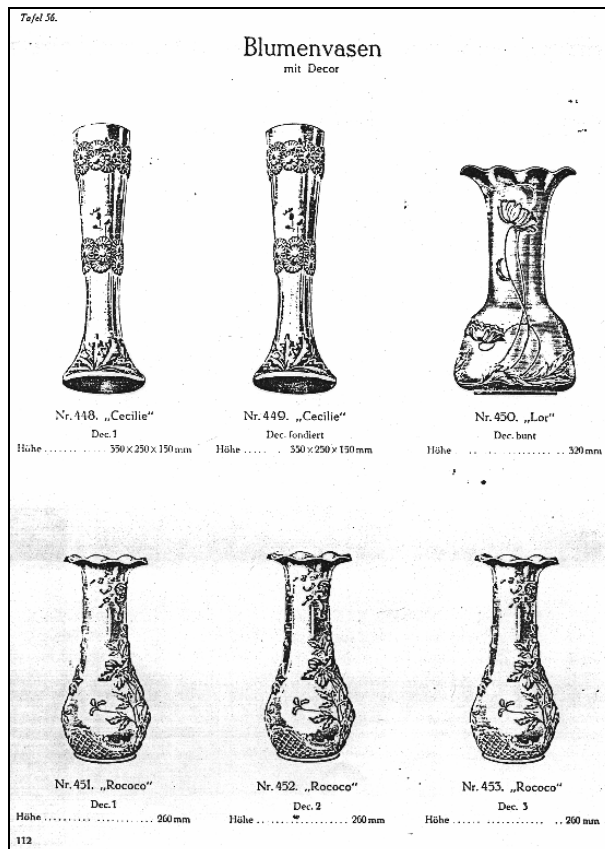
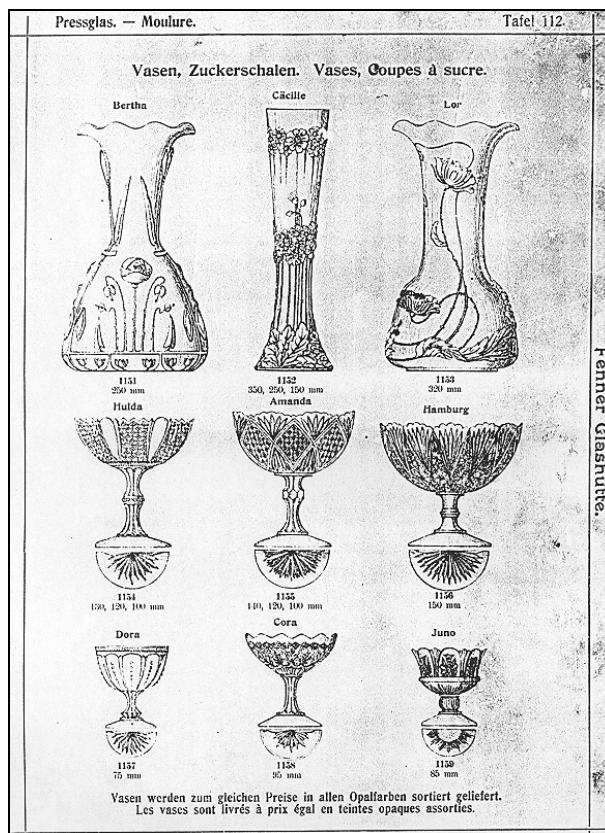


Abb. 2011-4/255 →

Leuchter mit Manschette, (umgebaut zu elektr. Lampe)  
 farbloses Pressglas, H 30 cm, D Fuß 15 cm  
 Sammlung Valentin  
 Hersteller unbekannt, um 1900

Abb. 2011-4/256

Vase „Bertha“  
 form-geblasenes, opak-blaues Glas, H 25 cm, D xxx cm  
 Sammlung Valentin  
 s. MB Fenne, um 1903-1909, Tafel 112, Nr. 1151, Bertha



SG: Mit dem von Dieter Neumann um 2010 gefundenen, vollständigen **Musterbuch Fenner Hütte 1906**, Tafel 112, kann man die drei Vasen „Bertha“, Cäcilie“ und „Lor“ sicher erstmals 1906 zuschreiben. Bis dahin konnte das Datum nur auf 1903-1909 geschätzt werden.

Vor nicht allzu langer Zeit haben wir bei Ebay diesen **Leuchter** ersteigert. In den 15 Jahren unserer Sammeltätigkeit war er uns noch nicht begegnet. Er ist ausgerüstet, um als **elektrische Lampe** zu dienen. Eine Woche später sahen wir ein **Pärchen in blau auf dem Flohmarkt in Metz**. Jetzt tauchte der Klarglasleuchter auf und die Tage erneut in **Ebay** ein blauer Leuchter. Alles nur Zufall?



Abb. 2011-4/257  
Leuchter mit Manschette, (umgebaut zu elektr. Lampe)  
grünes Pressglas, H 32,5 cm, D Fuß 15 cm  
Sammlung Valentin  
Hersteller unbekannt, um 1900



Aus dem **Fenner Katalog von 1881** möchte ich ein paar Teile aus unserer Sammlung vorstellen: Die Stielschalen von **Tafel 62** (Nr. 1126, 1127) haben im Katalog keine Höhenangabe. Wir haben sie in je zwei Größen: die offene Schale H 11 cm bzw. H 12 cm und Durchmesser 12 bzw. 13,5 cm; die geschlossene Schale H 11,5 cm bzw. H 13,5 cm und Durchmesser 11,5 bzw. 13,3 cm. Auf **Tafel 62** findet sich auch der Streichholzschachtelhalter, Nr. 1122. Der Sahnegießer befindet sich auf **Tafel 63**, Nr. 1144. Von **Tafel 61**: Nr. 1088, 1091, 1105, 1093, 1096, 1101, 1098-blau, Salz und Pfeffer. Bei der blauen **Doppelschale** habe ich meine Zweifel, ob das Fenne ist. Dafür aber noch zwei schöne Stielschalen von **Tafel 62**, Nr. 1125 und 1131 und die Deckdose oval Nr. 1055 von **Tafel 59**. Im Glasmuseum Warndt steht die Deckdose Nr. 1124 von **Tafel 62** in prächtigem Kobaltblau.

Die Bilder kommen per Post auf einer CD.  
Gruß, Burkhardt Valentin

Abb. 2011-4/258 →

Fußschalen mit Diamantenband  
farbloses Pressglas,  
aufgetriebene Schale H 11 cm bzw. H 12 cm, D 12 bzw. 13,5 cm  
Schale H 11,5 cm bzw. H 13,5 cm, D 11,5 bzw. 13,3 cm  
Sammlung Valentin  
s. MB Fenne, um 1881, Tafel 62, Nr. 1126, 1127  
Sahnegießer mit Diamantenband, Tafel 63, Nr. 1144

Abb. 2011-4/259

Fußschale mit Kanten  
farbloses Pressglas, H 13 cm, D 14 cm  
Sammlung Valentin  
s. MB Fenne, um 1881, Tafel 62, Nr. 1131



Abb. 2011-4/260  
Fußschale mit Perlen  
farbloses Pressglas, H 12,5 cm, D 15 cm  
Sammlung Valentin  
s. MB Fenne, um 1881, Tafel 62, Nr. 1125



Abb. 2011-4/261  
Salzgefäß  
farbloses Pressglas, H 3,8 cm, D 7 cm  
Sammlung Valentin  
s. MB Fenne, um 1881, Tafel 61, Nr. 1102



Abb. 2011-4/262  
Salzgefäß  
farbloses Pressglas, H 4 cm, B 5 cm, L 8 cm  
Sammlung Valentin  
s. MB Fenne, um 1881, Tafel 61, Nr. 1097



Abb. 2011-4/263  
Salzgefäß  
kobalt-blaues Pressglas, H 4 cm, B 4,3 cm, L 7,5 cm  
Sammlung Valentin  
s. MB Fenne, um 1881, Tafel 61, Nr. 1096

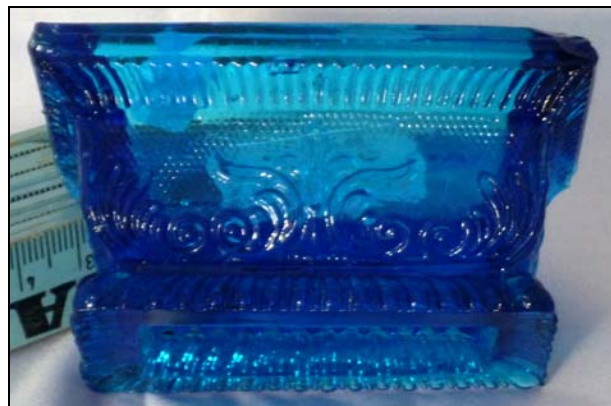
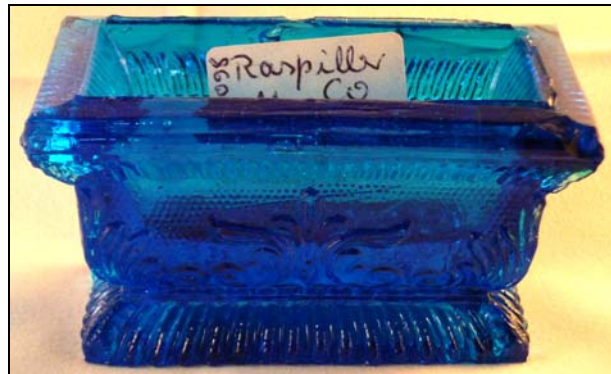


Abb. 2011-4/264  
Streichholzhalter  
farbloses Pressglas, H 4,5 cm, B 7,5 cm, L 11 cm  
Sammlung Valentin  
s. MB Fenne, um 1881, Tafel 62, Nr. 1122



Abb. 2011-4/265  
 Salzgefäß  
 uran-grünes Pressglas, H 7 cm, B 5,9 cm, L 12,5 cm  
 Sammlung Valentin  
 s. MB Fenne, um 1881, Tafel 61, Nr. 1093



Abb. 2011-4/266  
 Salzgefäß  
 farbloses Pressglas, H 7,5 cm, B 6 cm, L 13 cm  
 Sammlung Valentin  
 s. MB Fenne, um 1881, Tafel 61, Nr. 1091



Abb. 2011-4/267  
 Salzgefäß  
 farbloses Pressglas, H 8,3 cm, B 6 cm, L 13,5 cm  
 Sammlung Valentin  
 s. MB Fenne, um 1881, Tafel 61, Nr. 1088 blau



Abb. 2011-4/268  
 Salzgefäß mit 3 Schalen, Rippen  
 farbloses Pressglas, H xxx cm, B xxx cm, L xxx cm  
 Sammlung Valentin  
 s. MB Fenne, um 1881, Tafel 61, Nr. 1105



Abb. 2000-2/501a / c / d / e  
Musterbuch Fenner Glashütte 1881, Tafeln 59, 61, 62, 63?  
Gepresste Gegenstände.  
Sammlung Nest

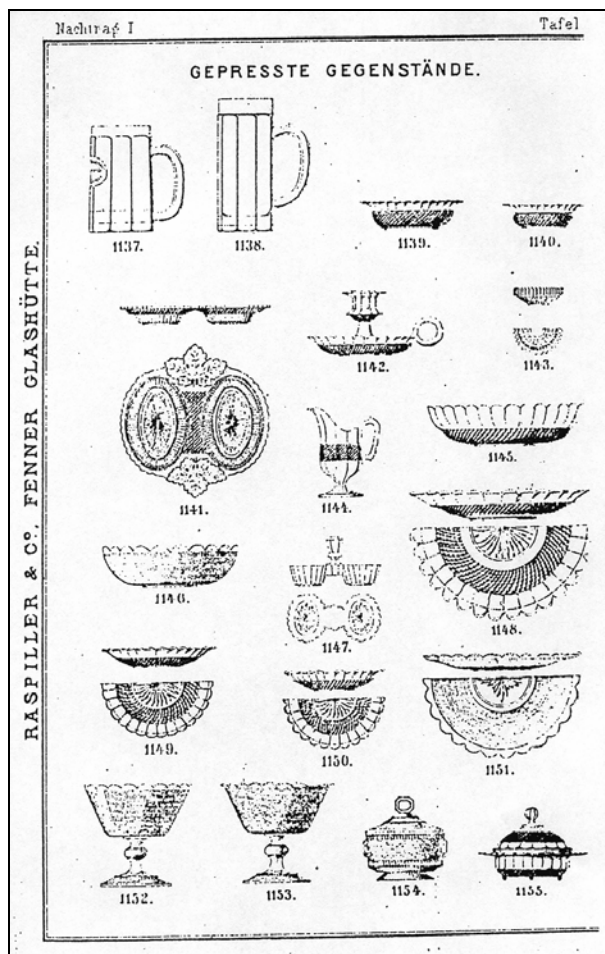
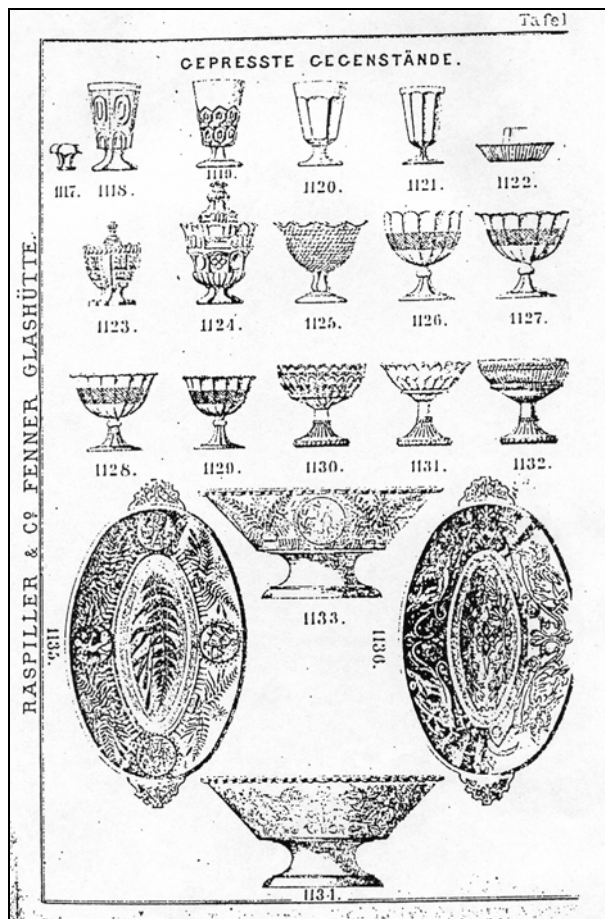
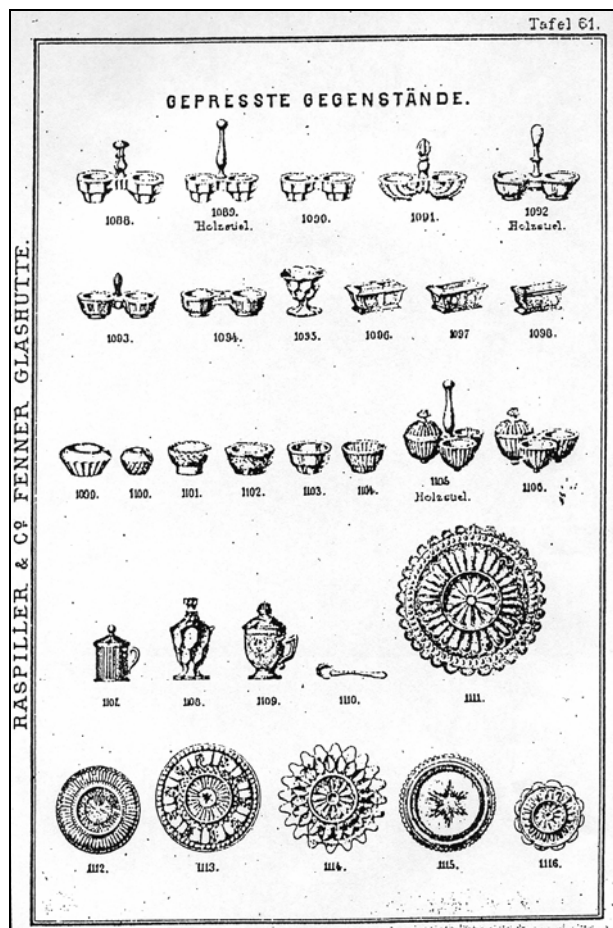
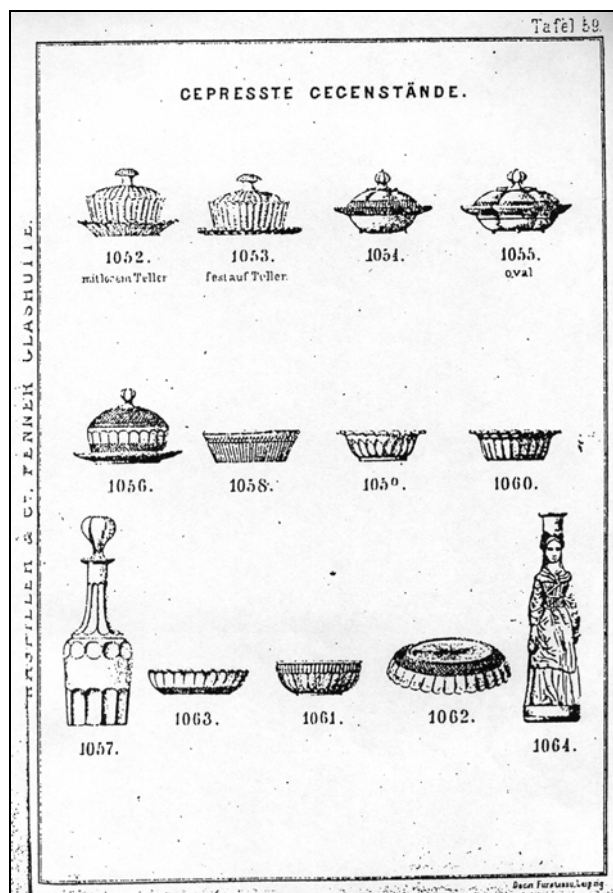


Abb. 2011-4/269

Leuchter mit Manschette, (umgebaut zu elektr. Lampe), grünes Pressglas, H 32,5 cm, D 15 cm, farbloses Pressglas, H 30 cm, D 15 cm

Sammlung Valentin

Hersteller unbekannt, um 1900





Abb. 2011-4/270  
Doppelschale mit Walzen, Rippen, Diamanten und Weinblättern, blaues Pressglas, B 20 cm, L 22,5 cm  
Sammlung Valentin  
vgl. MB Fenne, um 1881, Nachtrag I, Tafel 63?, Nr. 1141



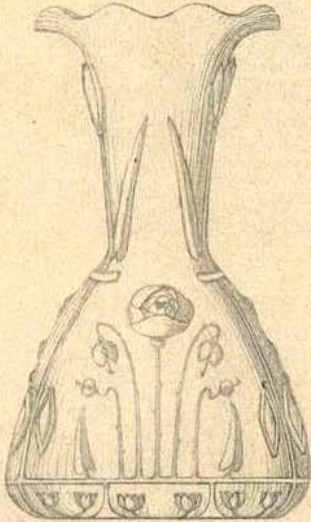
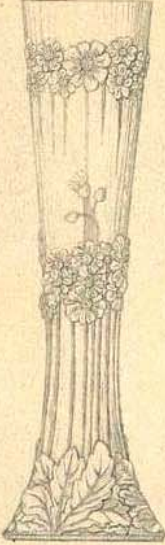
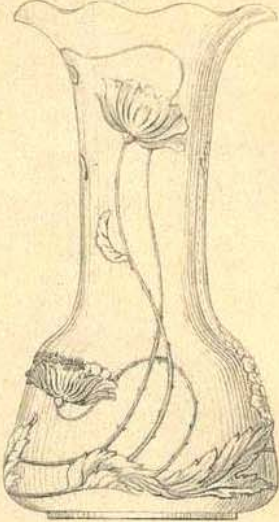


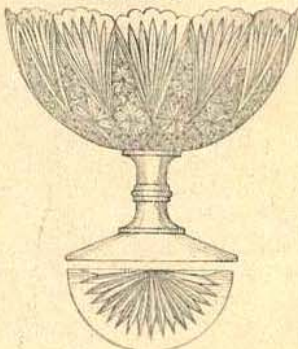



Abb. 2011-4/271  
Deckeldose mit Walzen und unregelmäßiger Körnung, farbloses Pressglas, H 10,5 cm, B 14 cm, L 17,3 cm  
Sammlung Valentin  
s. MB Fenne, um 1881, Tafel 59, Nr. 1055



Abb. 2011-4/272  
 MB Fenner Glashütte, 1906, Pressglas. - Moulure. Tafel 112, Vasen, Zuckerschalen. Vases, Coupes à sucre.  
 Nr. 1151 „Bertha“, Nr. 1152 „Cäcilie“, Nr. 1153 „Lor“  
 aus Sammlung Neumann, www.glas-musterbuch.de/Fenne-1906.3.0.html

**Pressglas. — Moulure. Tafel 112.**

**Vasen, Zuckerschalen. Vases, Coupes à sucre.**

<p><b>Bertha</b></p>  <p><b>1151</b> 250 mm</p>	<p><b>Cäcilie</b></p>  <p><b>1152</b> 350, 250, 150 mm</p>	<p><b>Lor</b></p>  <p><b>1153</b> 320 mm</p>
<p><b>Hulda</b></p>  <p><b>1154</b> 130, 120, 100 mm</p>	<p><b>Amanda</b></p>  <p><b>1155</b> 140, 120, 100 mm</p>	<p><b>Hamburg</b></p>  <p><b>1156</b> 150 mm</p>
<p><b>Dora</b></p>  <p><b>1157</b> 75 mm</p>	<p><b>Cora</b></p>  <p><b>1158</b> 95 mm</p>	<p><b>Juno</b></p>  <p><b>1159</b> 85 mm</p>

**Vasen werden zum gleichen Preise in allen Opalfarben sortiert geliefert.**  
**Les vases sont livrés à prix égal en teintes opaques assorties.**

Fenner Glashütte.



Siehe unter anderem auch:

- PK 2000-2 Anhang 02, SG, Nest, Musterbuch Raspiller & Cie. Fenner Glashütte bei Saarbrücken 1881 (Abdruck aus Nest 1999)
- PK 2010-3 Valentin, SG, Service "Helios" und Vasen "Cäcilie", "Bertha", "Rococo" und "Lor", Fenner Glashütte, vormals Raspiller & Co. GmbH Nachfolger, um 1906
- PK 2011-4 Jähne, Kulturpreis für Pressglassammler - Glas- und Heimatmuseum Warndt

Siehe unter anderem auch:

WEB PK - in allen Web-Artikeln gibt es umfangreiche Hinweise auf weitere Artikel zum Thema: suchen auf [www.pressglas-korrespondenz.de](http://www.pressglas-korrespondenz.de) mit GOOGLE Lokal →

[www.pressglas-korrespondenz.de/aktuelles/pdf/pk-2004-1w-valentin-flohmarkt.pdf](http://www.pressglas-korrespondenz.de/aktuelles/pdf/pk-2004-1w-valentin-flohmarkt.pdf)

[www.pressglas-korrespondenz.de/aktuelles/pdf/pk-2004-3w-valentin-mb-louis-1887.pdf](http://www.pressglas-korrespondenz.de/aktuelles/pdf/pk-2004-3w-valentin-mb-louis-1887.pdf)

[www.pressglas-korrespondenz.de/aktuelles/pdf/pk-2004-4w-valentin-treffen-2005.pdf](http://www.pressglas-korrespondenz.de/aktuelles/pdf/pk-2004-4w-valentin-treffen-2005.pdf)

[www.pressglas-korrespondenz.de/aktuelles/pdf/pk-2005-1w-valentin-treffen-pk.pdf](http://www.pressglas-korrespondenz.de/aktuelles/pdf/pk-2005-1w-valentin-treffen-pk.pdf)

[www.pressglas-korrespondenz.de/aktuelles/pdf/pk-2005-2w-valentin-pk-treffen-2005.pdf](http://www.pressglas-korrespondenz.de/aktuelles/pdf/pk-2005-2w-valentin-pk-treffen-2005.pdf)

[www.pressglas-korrespondenz.de/aktuelles/pdf/pk-2006-1w-valentin-tasse-blau-boegen.pdf](http://www.pressglas-korrespondenz.de/aktuelles/pdf/pk-2006-1w-valentin-tasse-blau-boegen.pdf)

[www.pressglas-korrespondenz.de/aktuelles/pdf/pk-2006-3w-valentin-hamburg-treffen-2006.pdf](http://www.pressglas-korrespondenz.de/aktuelles/pdf/pk-2006-3w-valentin-hamburg-treffen-2006.pdf)

[www.pressglas-korrespondenz.de/aktuelles/pdf/pk-2007-2w-valentin-museum-fenne.pdf](http://www.pressglas-korrespondenz.de/aktuelles/pdf/pk-2007-2w-valentin-museum-fenne.pdf)

[www.pressglas-korrespondenz.de/aktuelles/pdf/pk-2007-4w-valentin-museum-warndt-fenne-2007.pdf](http://www.pressglas-korrespondenz.de/aktuelles/pdf/pk-2007-4w-valentin-museum-warndt-fenne-2007.pdf)

[www.pressglas-korrespondenz.de/aktuelles/pdf/pk-2008-2w-valentin-museum-ludweiler.pdf](http://www.pressglas-korrespondenz.de/aktuelles/pdf/pk-2008-2w-valentin-museum-ludweiler.pdf)

[www.pressglas-korrespondenz.de/aktuelles/pdf/pk-2008-4w-valentin-glasmuseum-ludweiler.pdf](http://www.pressglas-korrespondenz.de/aktuelles/pdf/pk-2008-4w-valentin-glasmuseum-ludweiler.pdf)

[www.pressglas-korrespondenz.de/aktuelles/pdf/pk-2009-1w-valentin-herstal-schale.pdf](http://www.pressglas-korrespondenz.de/aktuelles/pdf/pk-2009-1w-valentin-herstal-schale.pdf)

[www.pressglas-korrespondenz.de/aktuelles/pdf/pk-2009-4w-valentin-glasmuseum-warndt-Pressemittteilung.pdf](http://www.pressglas-korrespondenz.de/aktuelles/pdf/pk-2009-4w-valentin-glasmuseum-warndt-Pressemittteilung.pdf)

[www.pressglas-korrespondenz.de/aktuelles/pdf/pk-2010-2w-valentin-einsteckvasen.pdf](http://www.pressglas-korrespondenz.de/aktuelles/pdf/pk-2010-2w-valentin-einsteckvasen.pdf)

[www.pressglas-korrespondenz.de/aktuelles/pdf/pk-2010-2w-valentin-museum-warndt-2010-05.pdf](http://www.pressglas-korrespondenz.de/aktuelles/pdf/pk-2010-2w-valentin-museum-warndt-2010-05.pdf)

[www.pressglas-korrespondenz.de/aktuelles/pdf/pk-2010-3w-valentin-fenne-becher-helios-1906.pdf](http://www.pressglas-korrespondenz.de/aktuelles/pdf/pk-2010-3w-valentin-fenne-becher-helios-1906.pdf)  
(Vasen Bertha, Cäcile, Lor u.a.)

[www.pressglas-korrespondenz.de/aktuelles/pdf/pk-2010-4w-valentin-pk-treffen-2011-saarland.pdf](http://www.pressglas-korrespondenz.de/aktuelles/pdf/pk-2010-4w-valentin-pk-treffen-2011-saarland.pdf)

[www.pressglas-korrespondenz.de/aktuelles/pdf/pk-2011-1w-valentin-pk-treffen-2011.pdf](http://www.pressglas-korrespondenz.de/aktuelles/pdf/pk-2011-1w-valentin-pk-treffen-2011.pdf)

[www.pressglas-korrespondenz.de/aktuelles/pdf/pk-2011-2w-valentin-pk-treffen.pdf](http://www.pressglas-korrespondenz.de/aktuelles/pdf/pk-2011-2w-valentin-pk-treffen.pdf)

[www.pressglas-korrespondenz.de/aktuelles/pdf/pk-2011-3w-valentin-warndt-glasmuseum-foerderverein.pdf](http://www.pressglas-korrespondenz.de/aktuelles/pdf/pk-2011-3w-valentin-warndt-glasmuseum-foerderverein.pdf)

[www.pressglas-korrespondenz.de/aktuelles/pdf/pk-2011-3w-valentin-warndt-glasmuseum-pk-treffen.pdf](http://www.pressglas-korrespondenz.de/aktuelles/pdf/pk-2011-3w-valentin-warndt-glasmuseum-pk-treffen.pdf)