

Pamela Wessendorf, Renate und Wolfgang Groß, SG

März 2008

Zuckerkasten „Helene“, Gebrüder von Streit 1913

Hallo Herr Geiselberger,

PK 2008-1 ist heute angekommen – vielen Dank.

Abb. 2008-1/235 ist Streit 1913, Tafel 57, Nr. 96:
<http://www.pressglas-pavillon.de/deckeldosen/-05949.html>

Mit freundlichen Grüßen,
 P. Wessendorf

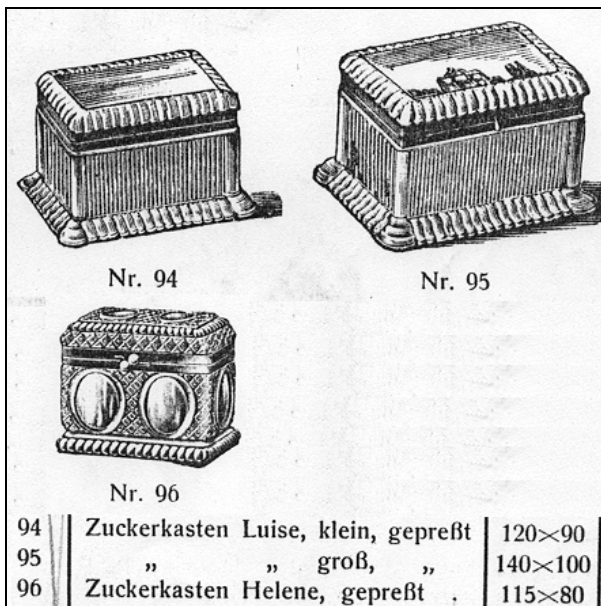
Abb. 2008-1/235
 Zuckerkasten mit Diamanten und Kreislinen, Met.-Montierung
 farbloses Pressglas, H 9 cm, B 7,5 cm, L 11 cm
 Sammlung Groß
s. MB Streit 1913, Tafel 57, Nr. 96, Zuckerkasten „Helene“



Abb. 2008-2/268
 Zuckerkasten mit Diamanten und Kreislinen, Met.-Montierung
 grünes Pressglas, H 9 cm, B 7,5 cm, L 11 cm
 Sammlung Wessendorf 05949
s. MB Streit 1913, Tafel 57, Nr. 96, Zuckerkasten „Helene“



Abb. 2001-1/462 (Ausschnitt, Montage)
 Tafel 57, Zucker-, Tee- und Schmuckkästchen
 Musterbuch Streit 1913, Sammlung Feistner



siehe auch folgende Seite!

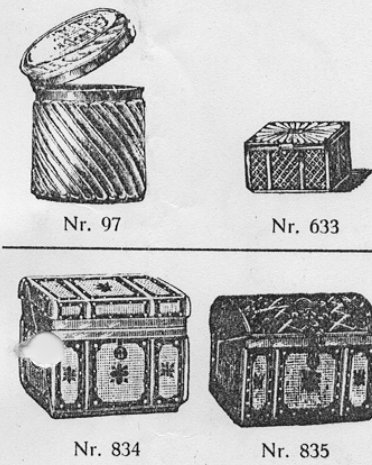
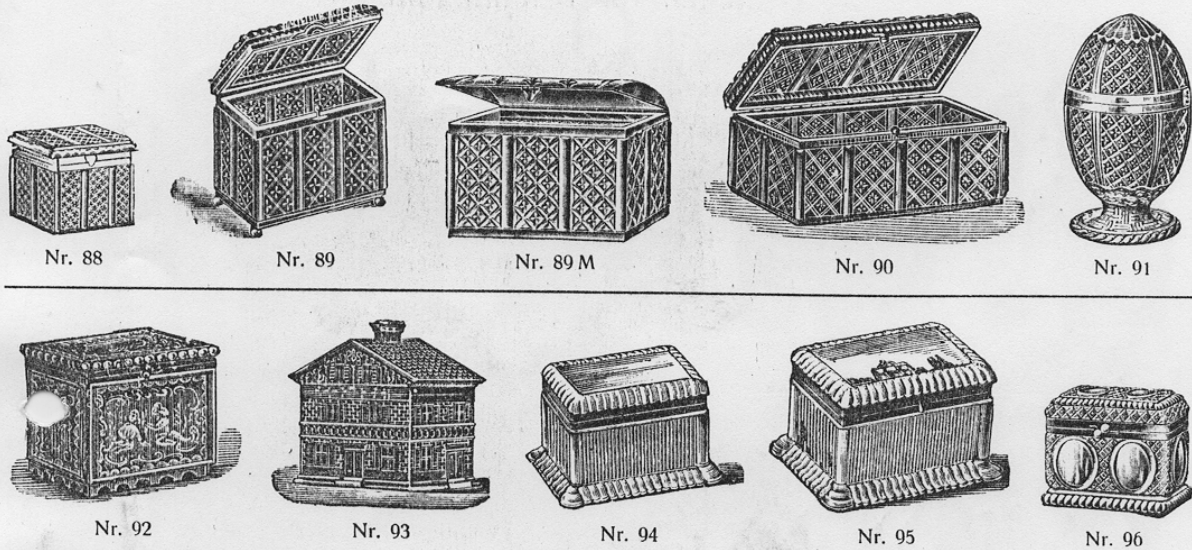
Siehe unter anderem auch:

PK 2001-1 Anhang 03, SG, Feistner, Musterbuch Gebrüder von Streit Glaswerke, Hosena-Hohenbocka, März 1913

PK 2008-1 Groß, SG, Zuckerkoffer von Zabkowice, ab 1904, von J. Schreiber & Neffen, um 1915, und Hersteller unbekannt

Abb. 2001-1/462
Tafel 57, Zucker-, Tee- und Schmuckkästchen
Musterbuch Streit 1913, Sammlung Feistner

Zucker-, Tee- und Schmuckkästen



Nr.	Bezeichnung der Gegenstände	Größe mm	Preis per 100 Stück	
			I. Qualität M.	II. Qualität M.
88	Schmuckkasten Emma, gepreßt	70×45	—	37.50
89	Zuckerkasten „ „	110×75	165.—	60.—
89	„ „ „ mit 4 Füßen aus Metallkugeln	110×75	275.—	—
89 M	Zuckerkasten Emma mit Metalldeckel	100×75	—	60.—
90	Tee- oder Löffelkasten Emma gepreßt	160×80	260.—	160.—
90	„ „ „ „ mit Kugel- füßen	—	335.—	—
91	Teedose, Eiform, gepreßt Höhe	130	125.—	52.50
91	„ „ „ ohne Bügel	130	—	27.—
92	Zuckerkasten, Rokoko, gepreßt	120×80	200.—	100.—
93	Teekasten, Schweizerhaus, gepreßt, hellweiß	140×85	220.—	110.—
93	„ „ „ „ milchweiß be- malt, ohne Bügel	140×85	—	100.—
94	Zuckerkasten Luise, klein, gepreßt	120×90	165.—	60.—
95	„ „ groß, „	140×100	200.—	100.—
96	Zuckerkasten Helene, gepreßt	115×80	165.—	60.—
97	Teedose, rund, Walzen, gepreßt, Durchmesser	85	125.—	52.50
633	Schmuckkasten Emma, gepreßt, mit Metalldeckel	75×50	—	45.—
834	Zuckerkasten, Kofferform, gepreßt	90×60	—	45.—
835	„ „ „ mit Metalldeckel	90×60	—	45.—
941	Zuckerkorb, gepreßt, milchweiß und opalblau, mit geteiltem Metalldeckel und Henkel	130×85	90.—	55.—