

Abb. 2007-2/324

Vase mit Falten, Fuß mit 3 Stufen, Blumensteckeinsatz, blaues Pressglas, H Vase ca. 18 cm, B ca. 28 cm

Sockel mit 3 Stufen, opak-schwarzes Pressglas

Sammlung Rühl & Sadler

s. MB Walther 1930, Tafel 65, ohne Nr., Vase „Gibraltar mit Einsatz“, MB Walther VMG 1931, Tafel 144, Nr. 42436, Vase ohne Namen

Karin Rühl & Ralph Sadler, SG

Februar 2007

Blaue Vase „Gibraltar mit Einsatz“, August Walther & Söhne, 1930

Hallo Herr Geiselberger,

wir konnten eine blaue Vase „Gibraltar“ inkl. Blumensteckfrosch und schwarzem Glassockel erwerben. Höhe der Vase ca. 18 cm, Breite ca. 28 cm.

Hier nun die eigenen Bilder.

Mit freundlichen Grüßen,
Ralph Sadler

SG: Diese Vase hatte ein berühmtes „Vorbild“: einen Entwurf aus grünblauem Beryllglas, die **Blumenvase „Fächer“ Nr. 4928, die Lotte P. Moser 1925 für Ludwig Moser & Söhne, Karlovy Vary** [Karlsbad], entworfen hatte. Bei Moser wurde sie ab 1928 hergestellt [s. Mergl 1997, S. 122]; PK Abb. 2001-3/116

Die Vase „Fächer“ sieht so aus, als wäre sie aus Pressglas hergestellt worden, dann wäre sie allerdings eines der wenigen, wenn nicht das einzige Pressglas, das von Moser, Karlsbad, hergestellt wurde.

Mehrere deutsche Pressglaswerke wurden von der Vase „Fächer“ angeregt, ähnliche Vasen zu produzieren, gefunden bei Brockwitz, Bernsdorf und Walther - siehe unten.

Abb. 2007-2/325

Vase mit Falten, Fuß mit 3 Stufen, Blumensteckeinsatz

blaues Pressglas, H Vase ca. 18 cm, B ca. 28 cm

Sockel mit 3 Stufen, opak-schwarzes Pressglas

Sammlung Rühl & Sadler

s. MB Walther 1930, Tafel 65, ohne Nr., Vase „Gibraltar mit Einsatz“,

s. MB Walther VMG 1931, Tafel 144, Nr. 42436, Vase ohne Namen („Gibraltar“)



Abb. 2007-2/326
 Vase mit Falten, Fuß mit 3 Stufen, Blumensteckeinsatz
 blaues Pressglas, H Vase ca. 18 cm, B ca. 28 cm
 Sockel mit 3 Stufen, opak-schwarzes Pressglas
 Sammlung Rühl & Sadler
 s. MB Walther 1930, Tafel 65, ohne Nr., Vase „Gibraltar mit
 Einsatz“,
 s. MB Walther VMG 1931, Tafel 144, Nr. 42436, Vase ohne
 Namen („Gibraltar“)

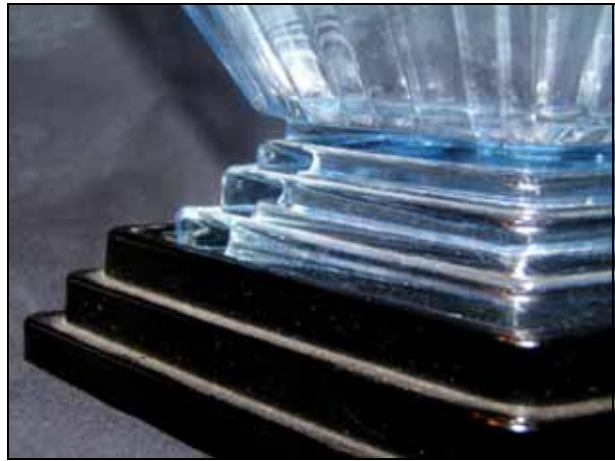
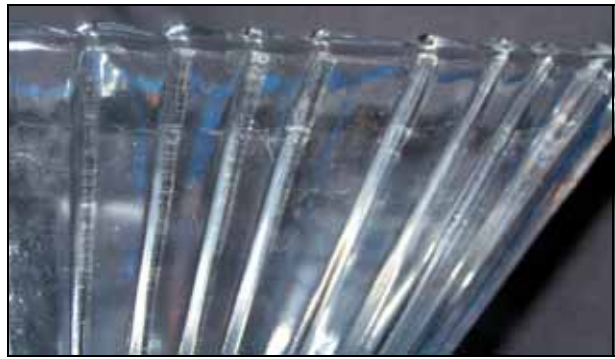
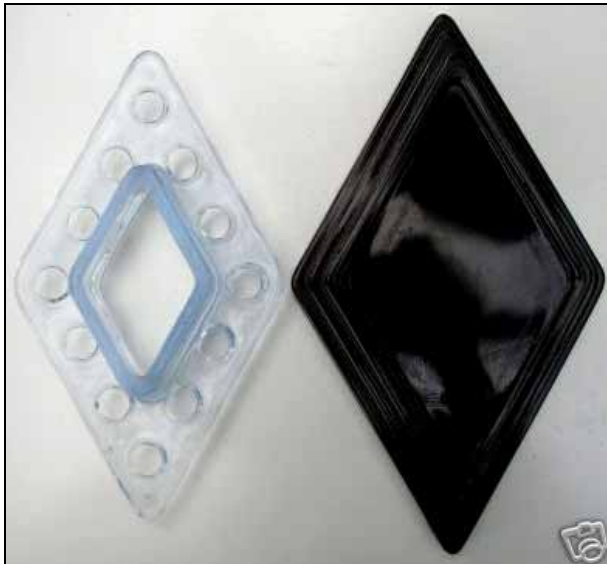


Abb. 2000-4/229
 Musterbuch Walther 1930, Tafel 65, Tortenplatten, Vasen
 o.Nr. Vase „Gibraltar mit Einsatz“
 MB Sammlung Mauerhoff



Abb. 2003-2-1/131
 Musterbuch VMG / Walther 1931, Tafel 144, Vasen
 Nr. 42436, Vase „Gibraltar“
 MB Sammlung Mauerhoff



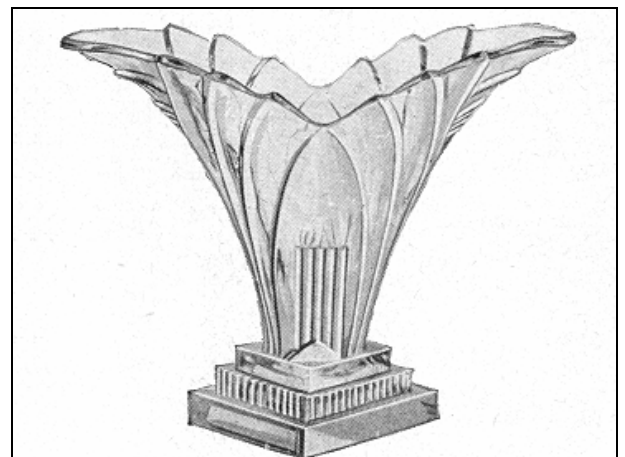
Abb. 2000-4/229 (Ausschnitt)
 Musterbuch Walther 1930, Tafel 65, Tortenplatten, Vasen
 o.Nr. Vase „Gibraltar mit Einsatz“
 MB Sammlung Mauerhoff



Abb. 2001-3/116
 Blumenvase „Fächer“ Nr. 4928
 grünblaues Berylglass
 Entwurf Lotte P. Moser 1925
 Ludwig Moser & Söhne, Karlovy Vary [Karlsbad], 1928
 aus Mergl 1997, S. 122



Abb. 2001-3/115
 Blumenvase „Greta“
 Musterbuch Walther 1934, Tafel 89, Nr. 42461 ff.



Nr. 42461
Vase „Greta“ hell mit Einsatz
 Nr. 42462
Vase „Greta“ teilweise matt mit Einsatz

Nr. 42460a Vase hell	29,5×13,5 cm
Höhe 24 cm	
Nr. 42460 Vase teilweise matt	29,5×13,5 cm
Höhe 24 cm	
Nr. 44039 Einsatz hell	15×11 cm

Kommentar überflüssig!

siehe auch nächste Seite!

Abb. 1999-4/069
Blumenschale
aus Franke 1990, Abb. 224
Musterbuch Brockwitz 1936, Tafel 61, Nr. 51900 A

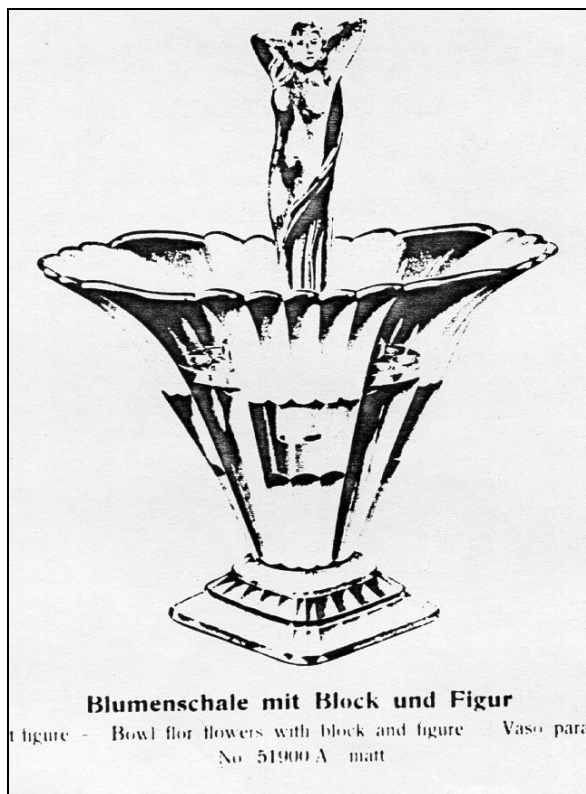


Abb. 2007-1/162
Wazon, # 057
podstawa uskokowa romboidalna, korpus owalny zdobiony pionowymi wklęsłościami i fryzem z różami, krawędź silnie wyinięta na zewnątrz; szkło zielone, prasowane; 14 x 23 x 17 cm
Polska, ok. 1935
[Huta Szkła Hortensja](#), Piotrków Trybunalski
s. MB [Hortensja 1936](#), Tafel 105, Vase [Wazón], Nr. 448
s. MB [Bernsdorf 1932](#), Tafel 52 a, Nachtrag, Nr. 797/798, Vase „[Rosalind](#)“



Abb. 2001-3/118
Blumenvase „Viktoria“ Nr. 734/735
AG für Glasfabrikation, vorm. Gebr. Hoffmann, Bernsdorf O.-L.
Musterbuch Bernsdorf 1932, Tafel 52
Sammlung Feistner

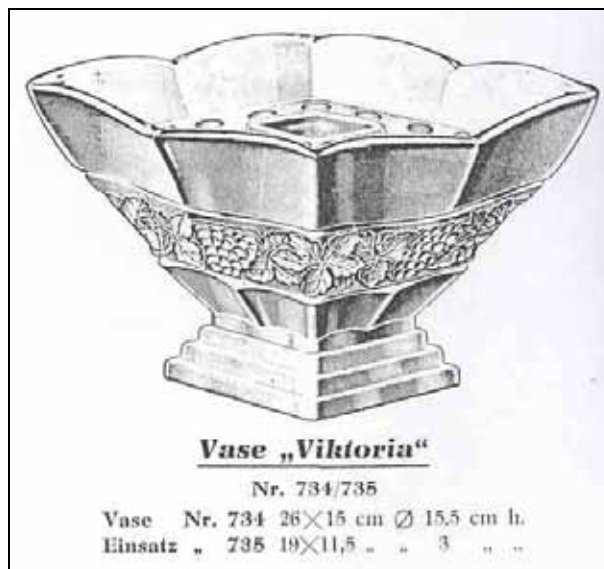
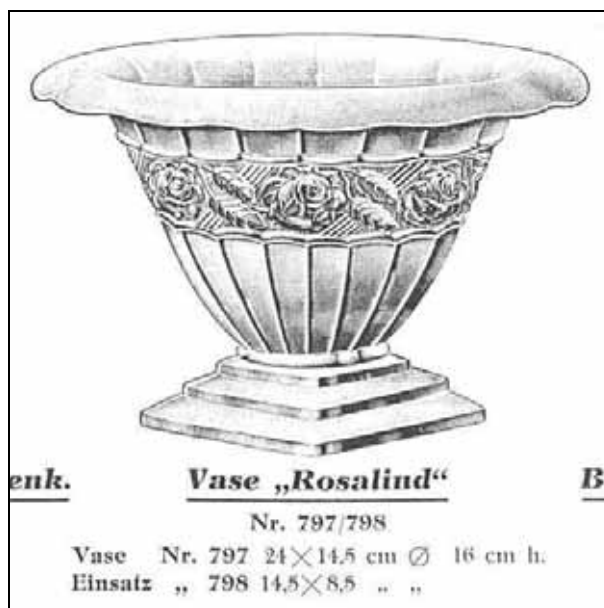


Abb. 2001-3/117
Blumenvase „Rosalind“ Nr. 797/798
AG für Glasfabrikation, vorm. Gebr. Hoffmann, Bernsdorf O.-L.
Musterbuch Bernsdorf 1932, Tafel 45
Sammlung Feistner



Siehe unter anderem auch:

- PK 2001-2 Mergl, Moser, Karlsbad. Künstlerische Entwicklung 1916-1938 [Lotte P. Moser 1925]
- PK 2001-3 SG, Urangrüner Tafelschmuck Sächs. Glasfabrik August Walther & Söhne AG, 1933 und 1934 [Vase mit Stufensockel, Entwurf Lotte Moser 1925, Imitationen ...]
- PK 2007-1 Thistlewood, SG, Carnival Glass Hortensja Glassworks, Piotrków Trybunalski, Poland
- PK 2007-1 Erzepky, SG, Henkelbecher, Marke „Krone“, Huta Szkła Hortensja w Piotrkowsk, Polen
- PK 2007-2 Sadler, SG, Deckeldose mit Mäander-Muster, Marke „H in einer Raute“, Heisey, USA