



Abb. 2004-3/247

Fußbecher mit Muster WEWEW und kleinen Linsen (Abb. 2000-6/138 b), farbloses Glas, H 16,2 cm, D 8 cm

Becher mit Muster WEWEW und kleinen Linsen (Abb. 2000-6/138 a), farbloses Glas mit hell-blauer Bemalung, H 9,6 cm, D 7 cm

Zuckerdose mit Muster WEWEW und kleinen Linsen, farbloses Glas mit blauer Bemalung und Vergoldung, H 10,3 + 7,7 cm, D 11,7 cm  
Sammlung Geiselberger PG-299, PG-223 und PG-793

**PK 2006-4, SG: s. MB Pressglas Schreiber & Neffen AG, 1915, Tafel 10, Nr. 2890, Tafel 14, Nr. 2891, Tafel 75, Nr. 2907**

Siegmar Geiselberger

November 2006

## Das Muster "WEWEW": der Hersteller ist jetzt eindeutig gefunden: Glashüttenwerke J. Schreiber & Neffen AG, 1890?, 1915 und 1934!

Leider konnte bisher in der PK noch kein vollständiges **Musterbuch Pressglas von Schreiber 1890** dokumentiert werden. Es wäre besonders interessant, weil Schreiber in **Rapotín** [Reitendorf an der Těss] am Südabhang des Altvater-Gebirges in Nordmähren, **1883 mit der Herstellung von Pressglas begonnen** hat [Lednické Rovne 1892, S. 17]. Vielleicht gehörte dieses Muster zu den ersten, die von Schreiber hergestellt wurden. Die in MB Schreiber 1915 für dieses „Dessin“ verwendeten Produktions-Nummern ab 2888 weisen allerdings auf eine spätere Herstellung hin (die offenbar ältesten Pressgläser haben Nummern unter 1000). Im Archiv des Glaswerkes Lednické Rovne wurden jetzt mit der freundlichen Hilfe von **Frau Mag. Anna Kasarová, Frau Mag. Mária Rohál'ová und der Verwalterin des Archivs, Frau Dagmar Lukacová** mehrere Pressglas-Musterbücher gefunden: **1915, 1927, 1934 und ein Nachtrag zu 1934**. Aus dem Archiv des Muzeum Regionu Valašsko / Valašské Meziříčí wurde von **Frau Mag. Kamila Valoušková** ein MB Pressglas Schreiber 1925 zur Verfügung gestellt. **Mit diesen Musterbüchern kann jetzt das Angebot von 1900 bis 1939 dokumentiert sicher werden!**

Abb. 2000-6/135

Franke 1990, Abb. 342

Teller Nr. 2892

Musterbuch Schreiber & Neffen 1915, Tafel 19 (Ausschnitt)

SG: bei dem von Franke verwendeten MB 1915 handelt es sich um eine andere Version des gleichen Jahres, von 10 abgebildeten Tellern werden in MB 1915 Lednické Rovne auf Tafel 36 nur (noch) 6 Teller abgebildet

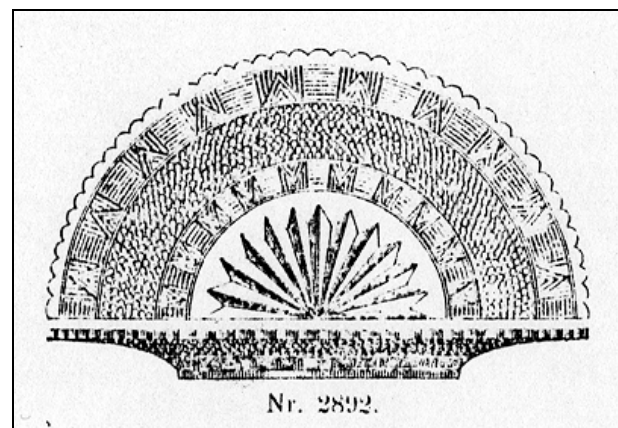
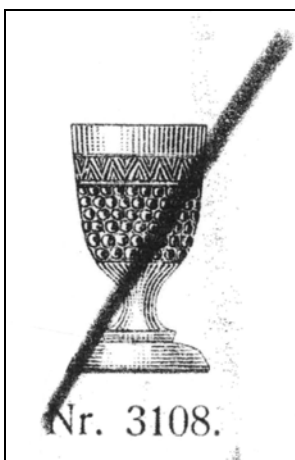
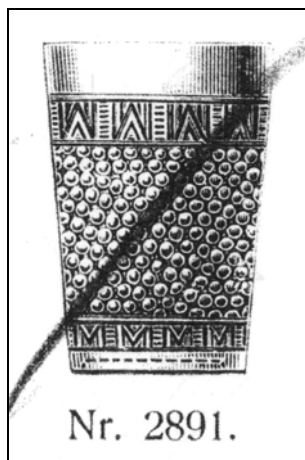
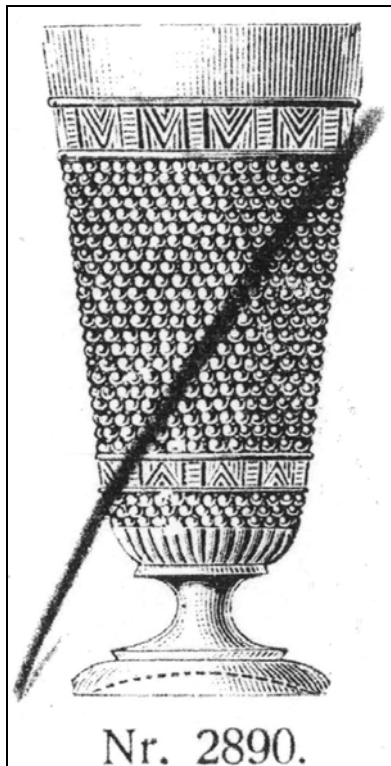


Abb. 2006-4-02/016, Abb. 2006-4-02/020, Abb. 2006-4-02/024 (Ausschnitte)  
 MB Pressglas Schreiber 1915, Tafel 10, Fußbecher Nr. 2890  
 MB Pressglas Schreiber 1915, Tafel 14, Becher Nr. 2891  
 MB Pressglas Schreiber 1915, Tafel 18, Schnapsglas Nr. 3108  
 Archiv Rona Crystal, Lednické Rovne

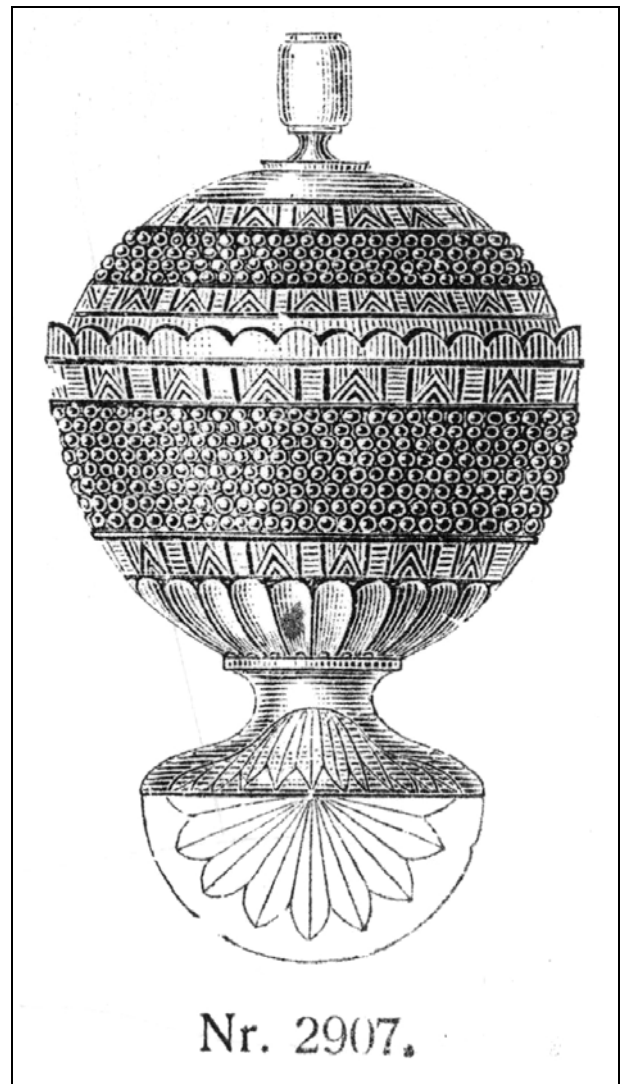


Markantes Motiv ist ein Band mit abwechselnd 6 waagrecht sowie 2 mal 2-3 senkrechten bzw. schrägen Rillen, die einer Buchstabenfolge „**WEWEW**...“ oder „**MEMEM** ...“ ähnlich sind. Oft ist das Band „WEWEW“ auch bemalt gefunden worden, meistens in einem hellen Blau.

Das nachträgliche farbige Bemalen und/oder Vergolden von Pressgläsern wurde von Schreiber bei vielen Gläsern angewendet. Die Glashütten von Inwald, Reich und Stölzle wendeten diese Dekorationstechniken auch an, aber etwas sparsamer und geschmackvoller.

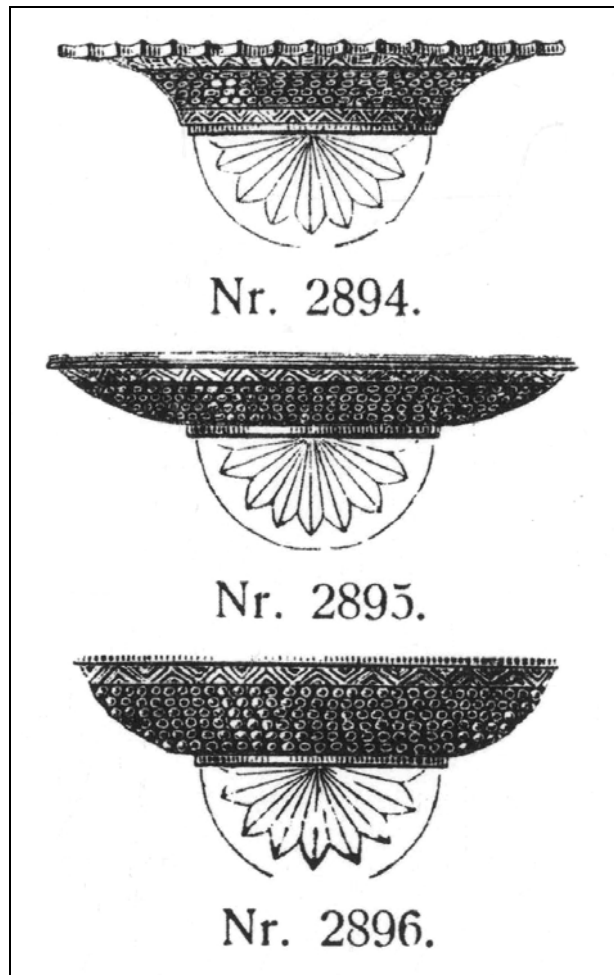
Bei Schreiber ist dieses Band „WEWEW“ kombiniert mit einem „Tausend-Augen“-Motiv aus kleinen Linsen. Diese kleinen Linsen wurden bisher nur bei Schreiber gefunden.

Abb. 2006-4-02/081, Abb. 2006-4-02/085 (Ausschnitt)  
 MB Pressglas Schreiber 1915, Tafel 75, Zuckerdose Nr. 2907  
 MB Pressglas Schreiber 1915, Tafel 79, Zuckerschale Nr. 2893  
 Archiv Rona Crystal, Lednické Rovne



Einige Gläser mit diesem Motiv werden auch noch in **MB Pressglas Schreiber 1934** angeboten.

Abb. 2006-4-02/042 (Ausschnitt)  
 MB Pressglas Schreiber 1915, Tafel 36, Teller Nr. 2894  
 Schale Nr. 2895, Schale Nr. 2896  
 MB Pressglas Schreiber 1915, Tafel 80, Salzschale Nr. 2888  
 Archiv Rona Crystal, Lednické Rovne  
 SG: in MB 1915 Lednické Rovne gibt es kein Bild eines Tellers  
 von oben wie in Franke 1990, Abb. 342, Teller Nr. 2892  
 auf der Tafel 19 von Franke werden aber auch die Teller /  
 Schalen Nr. 2894, 2895 und 2896 genauso seitlich mit Boden-  
 stern dargestellt wie in MB 1915 Lednické Rovne



**Das Motiv „WEWEW“ kommt auch auf Fußschalen, Schalen und Tellern vor, die aber von einem anderen bisher unbekanntem Hersteller stammen müssen, wahrscheinlich Villeroy & Boch, Wadgassen.**

**Das Motiv „Zopf-Linien“ ist geklaut bei S. Reich & Co. um 1900, das Band „WEWEW“ ist geklaut bei J. Schreiber & Neffen AG um 1900!**

Abb. 2000-6/133  
 Kleine Fußschale mit Muster WEWEW und Zopf-Linien  
 farbloses Glas, H 10 cm, D 10 cm  
 Sammlung Geiselberger PG-344  
 vermutlich Villeroy & Boch, Wadgassen, 1894  
 vgl. Franke 1990, Abb. 271 und 274  
 Musterbuch Villeroy & Boch 1894, Tafel 118, Service „Cora“



Siehe auch nächste Seiten!

Abb. 2000-6/139  
Fußbecher mit Muster WEWEW und kleinen Linsen  
farbloses Glas mit Vergoldung, H 12,9 cm, D 8,4 cm  
Sammlung Geiselberger PG-018  
**PK 2006-4, SG: vgl. MB Pressglas Schreiber & Neffen 1915, Tafel 1, Krug Nr. 3020**



Abb. 2000-6/138  
Becher mit Muster WEWEW und kleinen Linsen  
farbloses Glas mit hell-blauer Bemalung und teilweiser Vergoldung, H 9,6 cm, D 7 cm  
Sammlung Geiselberger PG-223  
**PK 2006-4, SG: MB Pressglas Schreiber 1915, Tafel 14, Becher Nr. 2891**



**Wahrscheinlich ist der Krug Nr. 3020, der Becher Sammlung Stopfer und der Fußbecher PG-018 eine frühere Version des Musters, weil sie im unteren Teil einen Eckenschliff aufweisen, der durch Linien mit Linsen unterteilt ist.** Gläser mit diesem Motiv werden in **MB Pressglas Schreiber 1934** nicht mehr angeboten.

Abb. 2006-4-02/007 (Ausschnitt)  
MB Pressglas Schreiber 1915, Tafel 1, Krug Nr. 3020  
Archiv Rona Crystal, Lednické Rovne

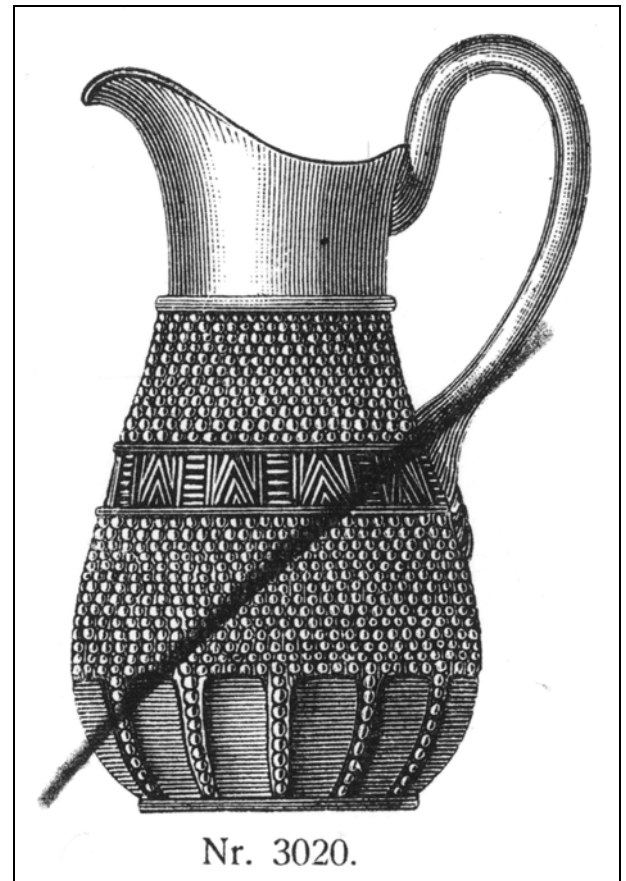


Abb. 2002-4/225  
Becher mit Muster WEWEW und kleinen Linsen  
farbloses Glas, H xxx cm, D xxx cm  
Sammlung Stopfer  
**PK 2006-4, SG: vgl. MB Pressglas Schreiber & Neffen 1915, Tafel 1, Krug Nr. 3020**



Abb. 2002-4/224

2 Fußbecher, Becher, Dose ohne Deckel und kleine Schale mit Muster WEWEW und kleinen Linsen  
rosa-farbenes, blaues und farbloses Glas, Fußbecher H 9,6 cm, D 8,2 cm, Becher H 9,6 cm, D 7 cm, Sammlung Stopfer  
vgl. Franke 1990, Abb. 342, MB Schreiber & Neffen 1915, Tafel 19 (Ausschnitt), Teller Nr. 2892

**PK 2006-4, SG: s. MB Pressglas Schreiber & Neffen AG, 1915, Tafel 10, Nr. 2890, Tafel 75, Nr. 2907, Tafel 14, Nr. 2891**  
kleine Schale im Vordergrund nicht (mehr?) in MB Schreiber 1915 abgebildet



Siehe unter anderem auch:

- PK 2000-6 SG, Fußschale und Becher „**WEWEW**“
- PK 2002-4 SG, Das Muster „**WEWEW**“, bisher ist der Hersteller noch nicht eindeutig gefunden (Schreiber 1915 und Villeroy & Boch 1894 bzw. Mühlhaus 1890)
- PK 2004-2 SG, Fünf Gläser, die miteinander verwandt sind: Fußschalen mit Eicheln und Eichenblättern, „**WEWEW**“-Bändern und Zopf-Linien und Bänder mit feinen Rauten bzw. ovale Schale sowie Fußbecher mit Diamanten und Walzen. Nachtrag zu PK 2004-1
- PK 2004-3 Billek, Gläser mit „Zopf-Linien“: Varianten zu Fußschalen und Tellern „**WEWEW**“ in PK 2004-2
- PK 2004-3 SG, Zuckerdose mit blauen „**WEWEW**“-Bändern und kleinen Linsen
- PK 2006-4 Falblatt des Slovenské Sklárske Muzeum in Lednické Rovne, Slowakei 2006
- PK 2006-4 Slowak. Glasmuseum, Ausstellung im Slovenské Sklárske Muzeum in Lednické Rovne, Slowakei 2006
- PK 2006-4 Slowak. Glasmuseum, Hundert Jahre des Glaswerks in Lednické Rovne 1892-1992
- PK 2006-4 Anhang 02, SG, Archiv Lednické Rovne, MB Pressglas Schreiber 1915**
- PK 2007-1 Anhang 01, SG, Archiv Lednické Rovne, MB Pressglas Schreiber 1934**