



Abb. 2006-4/168

Ovale Jardiniere mit sechs tanzenden Putten, opak-lapis-blaues Pressglas, Kante der Bodenplatte nachgeschliffen und poliert
Sammlung Hanisch

Heinrich Hoffmann, Gablonz an der Neiße / Jablonec nad Nisou, um 1930, Entwerfer unbekannt
s. Musterbuch Hoffmann 1927, Tafel 46, Jardiniere Nr. 415, Abb. 2001-02/558

Dr. Herbert Hanisch, Eduard Stopfer, SG

September 2006

Gläser von Heinrich Hoffmann, Henry G. Schlevogt, Gablonz an der Neiße František Halama, Eisenbrod / Železný Brod, und unbekannt

SG: Herr Dr. Herbert Hanisch wurde in Gablonz an der Neiße geboren und ist dort bis 1945 aufgewachsen. Wie die meisten Sudetendeutschen musste seine Familie 1945 die Tschechoslowakei verlassen und siedelte sich in Südbayern an. Seine Familie war mit den Familien Hoffmann und Schlevogt bekannt. Er kannte also Gläser der beiden Glasverleger schon als Kind und hat später solche Gläser als Andenken und als künstlerische Gegenstände gesammelt. Einige seiner schönsten Gläser können jetzt in der Pressglas-Korrespondenz vorgestellt werden.

Abb. 2006-4/169 rechts

Ovale Jardiniere mit sechs tanzenden Putten, opak-lapis-blaues Pressglas, Kante der Bodenplatte nachgeschliffen und poliert
Sammlung Hanisch

Heinrich Hoffmann, Gablonz an der Neiße / Jablonec nad Nisou, um 1930, Entwerfer unbekannt
s. MB Hoffmann 1927, Tafel 46, Jardiniere Nr. 415



Da Herr Dr. Hanisch frühzeitig zu sammeln begonnen hat, konnte er noch **viele Originale aus den Jahren vor 1939** erwerben. Und es sind **sehr seltene Gläser** darunter!

Abb. 2006-4/170
Ovale Jardiniere mit sechs tanzenden Putten
farbloses, teilweise mattiertes Pressglas
Kante der Bodenplatte nachgeschliffen und poliert
Sammlung Hanisch
Heinrich Hoffmann, Gablonz an der Neiße / Jablonec nad Nisou, um 1930, Entwerfer unbekannt
s. MB Hoffmann 1927, Tafel 46, Jardiniere Nr. 415



Abb. 2006-4/171
Tasse mit Vogel-Muster (Kakadu?)
Teller mit Blätter-Bänder-Muster
opak-schwarzes Pressglas
Sammlung Hanisch
Heinrich Hoffmann, Gablonz [Jablonec], 2. Hälfte 1930-er Jahre
Entwurf A. Pfohl
s.a. Sammlung Stopfer
PK Abb. 2006-3/301, Abb. 2006-3/302 und Abb. 2006-3/303



Abb. 2006-4/172
Tasse mit Vogel-Muster (Kakadu?)
Teller mit Blätter-Bänder-Muster
opak-elfenbein-farbenes Pressglas
Sammlung Hanisch
Heinrich Hoffmann, Gablonz [Jablonec], 2. Hälfte 1930-er Jahre
Entwurf A. Pfohl
s.a. Sammlung Stopfer, PK Abb. 2006-3/301, Abb. 2006-3/302
Teller mit Blätter-Bänder-Muster
opak-türkis-farbenes bzw. opak-schwarzes Pressglas, D 11 cm
PK Abb. 2006-3/303, Tasse mit Vogel-Muster (Kakadu?)
opak-orangerotes Pressglas, H 7 cm, D 6,7 cm



Abb. 2006-4/173
Acht-eckige Schale mit Metall-Montur
„Empörte Frau nimmt Amor Pfeil und Bogen weg“
farbloses Pressglas, Pseudo-Reliefgravur
Dekor von der Rückseite negativ eingepresst und mattiert
Sammlung Hanisch
SG: Hersteller unbekannt, Tschechoslowakei, um 1930
vgl. Schalen MB Hoffmann 1927, Tafel 6, Nr. 56 ...



Abb. 2006-4/174
 Rechteckige Dose mit ägyptischen Motiven
 opak-jade-grünes Pressglas, Kanten geschliffen und poliert
 Sammlung Hanisch
 Entwurf Alexander Pfohl
 Heinrich Hoffmann, Gablonz an der Neiße, 1930-er Jahre
 s.a. Sammlung Stopfer, Abb. 2003-1/064
 Reliefglasplatte mit ägyptischen Motiven
 SG: offenbar waren diese Reliefglasplatten als Teile von Deckeln vorgesehen, nicht als selbständige Stücke, sie haben meist einen angeschrägten Rand für eine Einfassung in den Deckel
 siehe dazu auch PK 2003-1, Stopfer, Reliefglasplatten der Firma Heinrich Hoffmann, Gablonz an der Neiße, um 1930



Abb. 2003-1/064
 Reliefglasplatte „Ägypten“
 opak-jade-farbenes und opak-lapis-farbenes Pressglas
 L / B 16,2 x 12,3 cm
 keine Marke
 Sammlung Stopfer
 Entwurf Alexander Pfohl
 Heinrich Hoffmann, Gablonz a.d.N., 1930-er Jahre



Abb. 2006-4/175
 Rechteckige Dose mit sportlichen Motiven
 opak-jade-grünes Pressglas, Kanten geschliffen und poliert
 Sammlung Hanisch
 Entwurf unbekannt
 Heinrich Hoffmann, Gablonz an der Neiße, 1930-er Jahre
 s.a. Sammlung Stopfer, Abb. 2003-1/089
 Reliefglasplatte mit sportlichen Motiven



Abb. 2003-1/089
 Reliefglasplatte „Sportgeräte“
 hell-blaues, rosa- und topas-farbenes sowie opak-elfenbein-farbenes, opak-lapis-farbenes und opak-schwarzes Pressglas
 L / B 6,2 x 8,5 cm
 keine Marke
 Sammlung Stopfer
 Entwurf unbekannt
 Heinrich Hoffmann, Gablonz an der Neiße, 1930-er Jahre



PK 2003-1: Ein großer Deckel (21,5 x 17,5 cm) ist reich geschmückt mit Göttin Athene, Schwert und Zep-
 ter, Hofnarr mit Schellen, flammendem Herz, Eule, Ly-
 ra, Pegasus und Symbolen der Freundschaft. Siehe
 nächste Seite Abb. 2003-1/065!

Die dargestellten Motive sind nach einer Mitteilung von Frau Brigitte Herrmann-Pfohl Symbole der Gesellschaft der „Schlaraffen“ in Böhmen. Sie besitzt aus der vermutlich als Andenken gefertigten Serie eine große Zigarrendose. Die Serie wurde mit Deckeln aus opak-elfenbein-farbenem (Bein-)glas und Böden aus opak-malachit-farbenem Glas hergestellt.

Abb. 2003-1/065
Reliefglasplatte „Weisheit, Freundschaft ...“
topas-farbenes, opak-jade-farbenes und opak-elfenbein-farbenes Pressglas, L / B 21,5 x 17,5 cm
keine Marke
Sammlung Stopfer
Entwurf Alexander Pfohl 1935
Heinrich Hoffmann, Gablonz an der Neiße, 1930-er Jahre



Abb. 2006-4/176
Knieende Figur mit einer Schale („Atlas“)
opak-jade-grünes Pressglas
Sammlung Hanisch
Curt / Henry G. Schlevogt, Gablonz an der Neiße, um 1935
Entwerfer unbekannt
s. MB Schlevogt 1935, Tafel 10, Nr. 1
Abb. 2005-4-04/016



PK 2006-4, SG: Wahrscheinlich ist mindestens auch der Henkelkrug mit Affen, Hopfenfrüchten, Ähren, Sonne, Dorfkirche ... für die Gesellschaft der „Schlaraffen“ in Böhmen geschaffen worden. Nach Ricke soll dieser Krug allerdings zum Service für den Nizam von Haiderabad geschaffen worden sein, Entwurf Alexander Pfohl. Mindestens der Hopfen würde den Nizam etwas irritiert haben.

Abb. 2006-4/177
Henkelkrug mit Affen, Hopfenfrüchten und -blättern, Ähren, Laterne, Sonne, Mond, Sternen, Dorfkirche ...
opak-jade-grünes Pressglas
Kanten der Bodenplatte geschliffen und poliert
Sammlung Hanisch
Entwurf Alexander Pfohl 1935
Heinrich Hoffmann, Gablonz an der Neiße, 1938
s.a. Sellner 1986, Kat.Nr. 212, S. 87, Slg. Glasmuseum Passau



Abb. 2006-4/178
 Stopfen für eine Flasche (mit Korken), Tanzendes Paar
 (zum Fotografieren in einen Likörbecher gesteckt)
 opak-jade-grünes Pressglas
 Sammlung Hanisch
 Curt / Henry G. Schlevogt, Gablonz an der Neiße, um 1935
 s. MB Schlevogt 1935, Tafel 6, Nr. 2481 / Stopfen Nr. 5
 Abb. 2005-4-04/012



Abb. 2005-4-04/012 (Ausschnitt)
 MB Schlevogt 1935, Tafel 6, Nr. 2481 / Stopfen Nr. 5



Abb. 2006-4/179
 Dose mit Laub und Ranken von Wildem Wein (?), Metall-
 Montur mit Brosche „Schmetterling“ und Glasschmucksteinen
 opak-jade-grünes Pressglas
 Sammlung Hanisch
 Curt / Henry G. Schlevogt, Gablonz an der Neiße, um 1935
 Entwerfer unbekannt, diese Dose ist in keinem MB Schlevogt!
 s. MB GLASSEXPOR / Ingrid um 1960, Tafel 8, Nr. 1367
 Abb. 2003-4-06/008, u. Tafel 15, Nr. 1367, Abb. 2003-4-06/015
 vgl. MB Schlevogt 1935, Tafel 8, MB Schlevogt 1937, Tafel P2
 vgl. MB Schlevogt 1939, Seite 19, Flakon Nr. 11/12
 Toilette-Garnitur in jade und lapis, Nr. 11
 Abb. 2001-03/620



Abb. 2001-03/620 (Ausschnitt)
 Musterbuch Schlevogt 1939, Seite 19
 Toilette-Garnitur in jade und lapis, Nr. 11
 vgl. MB Schlevogt 1935, Tafel 8, Flakon Nr. 11/12
 vgl. MB Schlevogt 1937, Tafel P 2, Flakon Nr. 11/12



Abb. 2006-4/180
 Flakon mit sitzender Frau
 opak-jade-grünes Pressglas, Stopfen farbloses Pressglas
 Sammlung Hanisch
 Curt / Henry G. Schlevogt, Gablonz an der Neiße, um 1935
 Entwerfer unbekannt, Michael Powolny?
 s. MB Schlevogt 1937, Tafel P16, Flakon Nr. 441/456
 Abb. 2005-4-03/020
 vgl. MB Schlevogt 1935, Tafel 4, Flakon Nr. 184/V1, ähnlich
 Abb. 2005-4-04/010
 vgl. MB Schlevogt 1937, Tafel P7, Flakon Nr. 405/413, ähnlich
 Abb. 2005-4-03/011



Abb. 2005-4-03/020 (Ausschnitt)
 MB Schlevogt 1937, Tafel P16, Flakon Nr. 441/ Stopfen Nr. 456



Abb. 2001-03/623 (Ausschnitt)
 Musterbuch Schlevogt 1939, Seite 22
 Aktdose Nr. 409, Schale Nr. 339, Akt-Flakon in jade, Nr. 405
 Sammlung Ingrid Schlevogt

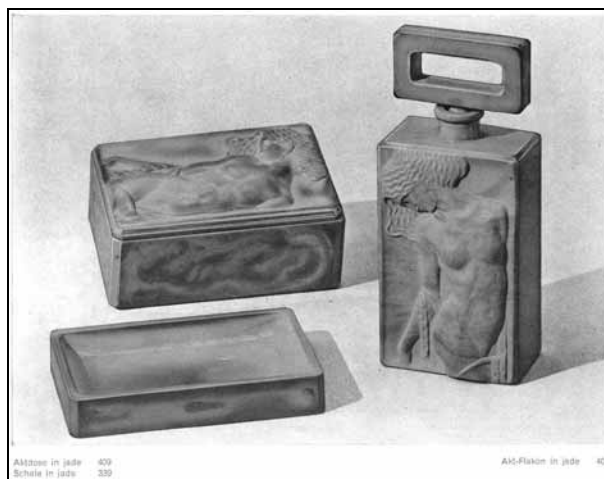


Abb. 2006-4/181
 Dose mit Blüten, Blättern und Rocailles
 opak-schwarzes und opak-elfenbein-farbenes Pressglas
 Sammlung Hanisch
 Curt / Henry G. Schlevogt, Gablonz an der Neiße, um 1935
 Entwerfer unbekannt
 s. MB Schlevogt 1935, Tafel 2, Art.Nr. 146/147
 s. MB Schlevogt 1937, Tafel P 11, Art.Nr. 146/147
 s. MB Schlevogt 1939, Tafel 24/25, Dose 146/147
 Große Toilette-Garnitur in jade und lapis
 Abb. 2001-03/625 (siehe unten!)



Abb. 2006-4/182
 Vase mit Frauen und Weintrauben
 opak-elfenbein-farbenes Pressglas
 Sammlung Hanisch
 zuerst Heinrich Hoffmann, Gablonz
 (auch mit Signatur von Hoffmann gefunden)
 Curt / Henry G. Schlevogt, Gablonz an der Neiße, um 1935
 Entwurf František Pazourek 1932
 MB Schlevogt 1935, nicht enthalten
 MB Schlevogt 1937, nicht enthalten
 s. MB Schlevogt 1939, Tafel 21
 Vase in lapis und jade, Nr. 1006, H 23 cm
 Abb. 2001-03/622



Abb. 2001-03/622
 MB Schlevogt 1939, Tafel 21
 Vase in lapis und jade, Nr. 1006, H 23 cm
 zuerst Heinrich Hoffmann, Gablonz
 Entwurf František Pazourek 1932 [Sellner 1995-4, S. 96]
 MB Sammlung Ingrid Schlevogt

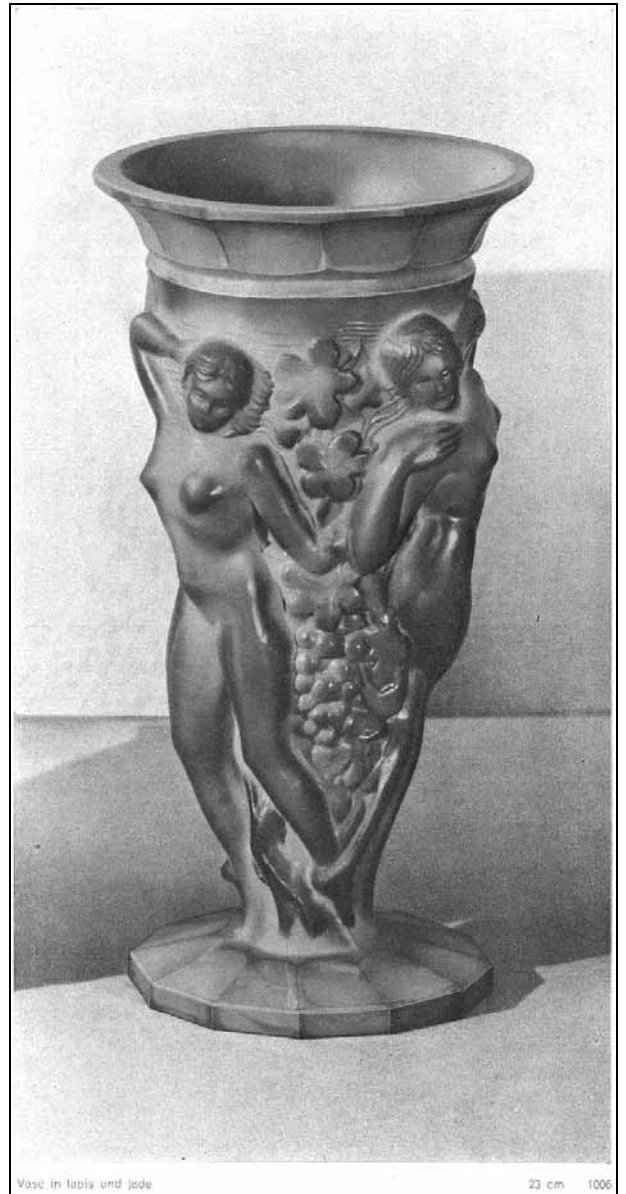


Abb. 2006-4/183
 Vase mit Frauen und Weintrauben
 opak-rotes Pressglas, antik-braun bemalt und eingebrannt
 Sammlung Hanisch
 Curt / Henry G. Schlevogt, Gablonz an der Neiße, um 1935
 Entwurf František Pazourek 1932
 s. MB Schlevogt 1935, Tafel 5, Nr. 72/71
 Abb. 2005-4-04/011
 s. MB Schlevogt 1939, Tafel 26
 Vase in lapis und jade, Nr. 72
 Abb. 2001-03/626



Abb. 2001-03/626 (Ausschnitt)
 MB Schlevogt 1939, Seite 26
 Vase in jade und lapis, Nr. 72, Entwurf František Pazourek
 Rauchersatz in jade, Nr. 10247 und 1060
 Sammlung Ingrid Schlevogt



in jade und lapis 72 Rauchersatz in jade 10247 Rauchersatz in jade 1060



Abb. 2006-4/184
 Vase mit Frauen, Leisten und Rechtecken
 opak-türkis-farbenes Pressglas
 Sammlung Hanisch
 Curt / Henry G. Schlevogt, Gablonz an der Neiße, um 1935
 Entwerfer unbekannt
 s. MB Schlevogt 1935, Tafel 11, Nr. 372
 Abb. 2005-4-04/017
 s. MB Schlevogt 1937, Tafel P8, Vase / Lampe Nr. 372
 Abb. 2005-4-03/012



Abb. 2005-4-03/012 (Ausschnitt)
 MB Schlevogt 1937, Tafel P8, Vase / Lampe Nr. 372
 s.a. MB Schlevogt 1935, Tafel 11, Nr. 372, Abb. 2005-4-04/017



Abb. 2006-4/185
 Flakon mit Frau und Rosen-Girlande
 Stopfen mit Rosen und Schmetterling
 opak-jade-grünes Pressglas
 Sammlung Hanisch
 Curt / Henry G. Schlevogt, Gablonz an der Neiße, um 1935
 Entwerfer unbekannt
 s. MB Schlevogt 1935, Tafel 4, Nr. 256/257
 Abb. 2005-4-04/010



Abb. 2005-4-04/010 (Ausschnitt)
 MB Schlevogt 1935, Tafel 4, Nr. 256/257



Abb. 2006-4/186
 Schale mit Seejungfrau
 opak-jade-grünes Pressglas
 Sammlung Hanisch
 Hersteller und Entwerfer unbekannt
 Tschechoslowakei, 1930-er Jahre



Abb. 2006-4/187
 Flakon mit Rosen in einem Korb
 Stopfen mit Blättern
 opak-türkis-farbenes Pressglas
 Sammlung Hanisch
 Curt / Henry G. Schlevogt, Gablonz an der Neiße, um 1935
 Entwerfer unbekannt
 s. MB Schlevogt 1937, Tafel P15, Flakon Nr. 184/753
 Abb. 2005-4-03/019
 MB Schlevogt 1937, Tafel P16, Flakon Nr. 446/447, Stopfen
 Abb. 2005-4-03/020



Abb. 2005-4-03/019 (Ausschnitt)
 MB Schlevogt 1937, Tafel P15, Flakon Nr. 184/753



Abb. 2005-4-03/020 (Ausschnitt)
 MB Schlevogt 1937, Tafel P16, Flakon Nr. 446/447, Stopfen

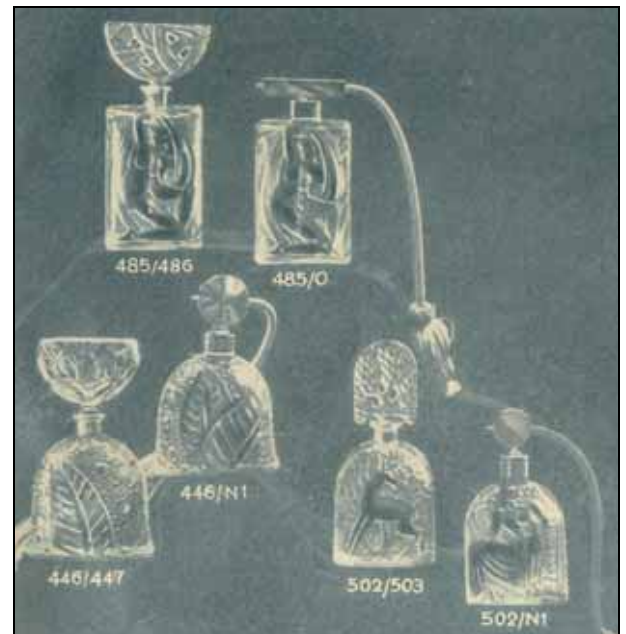


Abb. 2006-4/188
Vase mit tanzenden Frauen, opak-elfenbein-farbenes Press-
glas, Kanten von Rand und Bodenplatte nachgeschliffen
Sammlung Hanisch
František Halama, Eisenbrod / Železný Brod, um 1930
Entwerfer unbekannt
s. MB Halama 1939, Tafel 1, Vase Nr. 1935/neu
Abb. 2004-3-03/002



Abb. 2006-4/189
Vase mit tanzenden Frauen, farbloses, mattiertes Pressglas,
Kanten von Rand und Bodenplatte nachgeschliffen
Sammlung Hanisch
František Halama, Eisenbrod / Železný Brod, um 1930
Entwerfer unbekannt
s. MB Halama 1939, Tafel 5, Vase Nr. 1626 / 25354
Abb. 2004-3-03/006



Abb. 2006-4/190
Dose mit Hirsch (Elch?), Stier, Adler und Eichhörnchen
farbloses, mattiertes Pressglas, Kanten nachgeschliffen
Sammlung Hanisch
František Halama, Eisenbrod / Železný Brod, um 1930
Entwerfer unbekannt
s. MB Halama 1939, Tafel 24, Dose Nr. 1550 / 1537 / 32186
Abb. 2004-3-03/025



Abb. 2006-4/191
Tasse mit geometrischem Muster, dazwischen Blätter
opak-orange-farbenes Pressglas
Sammlung Hanisch
Heinrich Hoffmann, Gablonz, um 1930
Entwerfer unbekannt
vgl. MB Halama 1939, Tafel 29, Dose Vogel Nr. 1707a-b / 50039, PK Abb. 2004-3-03/030



Abb. 2004-3-03/030 (Ausschnitt)
MB Halama 1939, Tafel 29, Dose Vogel Nr. 1707a-b / 50039
Dose mit geometrischem Muster, dazwischen Blätter
Vogel als Knauf des Deckels



Abb. 2006-4/192
Dose mit Elefant, seitlich Schwan, 6-eckig
opak-blaues, mattiertes Pressglas, Kanten nachgeschliffen
Sammlung Hanisch
František Halama, Eisenbrod / Železný Brod, um 1930
Entwerfer unbekannt
s. Musterfoto Halama, Dose Nr. 1664
Abb. 2005-4-05/050



Abb. 2006-4/193
Dose mit Elefant, seitlich Schwan, 6-eckig (Deckel fehlt)
opak-blaues, mattiertes Pressglas, Kanten nachgeschliffen
Sammlung Stopfer
František Halama, Eisenbrod / Železný Brod, um 1930
Entwerfer unbekannt
s. Musterfoto Halama, Dose Nr. 1664
Abb. 2005-4-05/050



Abb. 2005-4-05/050
Musterfoto Halama, Nr. 1664
6-eckige Dose mit Elefant und Schwan
Foto Sammlung Neumann

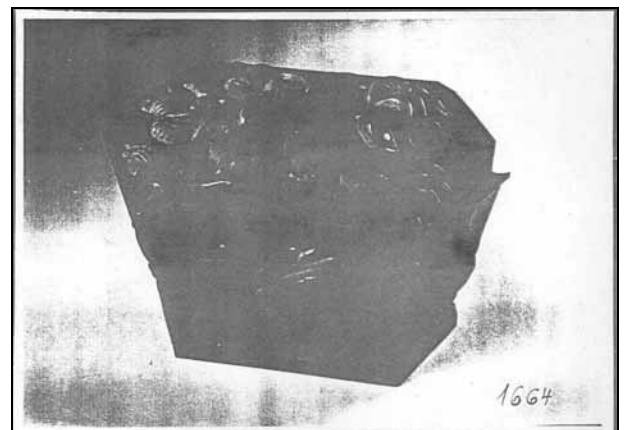


Abb. 2006-4/194
 Vase mit drei Frauen
 farbloses Pressglas, mattiert
 Sammlung Hanisch
 Johann Umann, Tiefenbach an der Desse, 1930-er Jahre
 Umann Prod.Nr. 6136, GLASSEXPOR Prod.Nr. 25596
 s.a. PK Abb. 2006-2/164, graues Pressglas, mattiert, H 21,5 cm



Abb. 2006-4/195
 Vase mit Blättern und Blüten
 opak-jade-grünes Pressglas
 Sammlung Hanisch
 Hersteller und Entwerfer unbekannt
 Tschechoslowakei, 1930-er Jahre



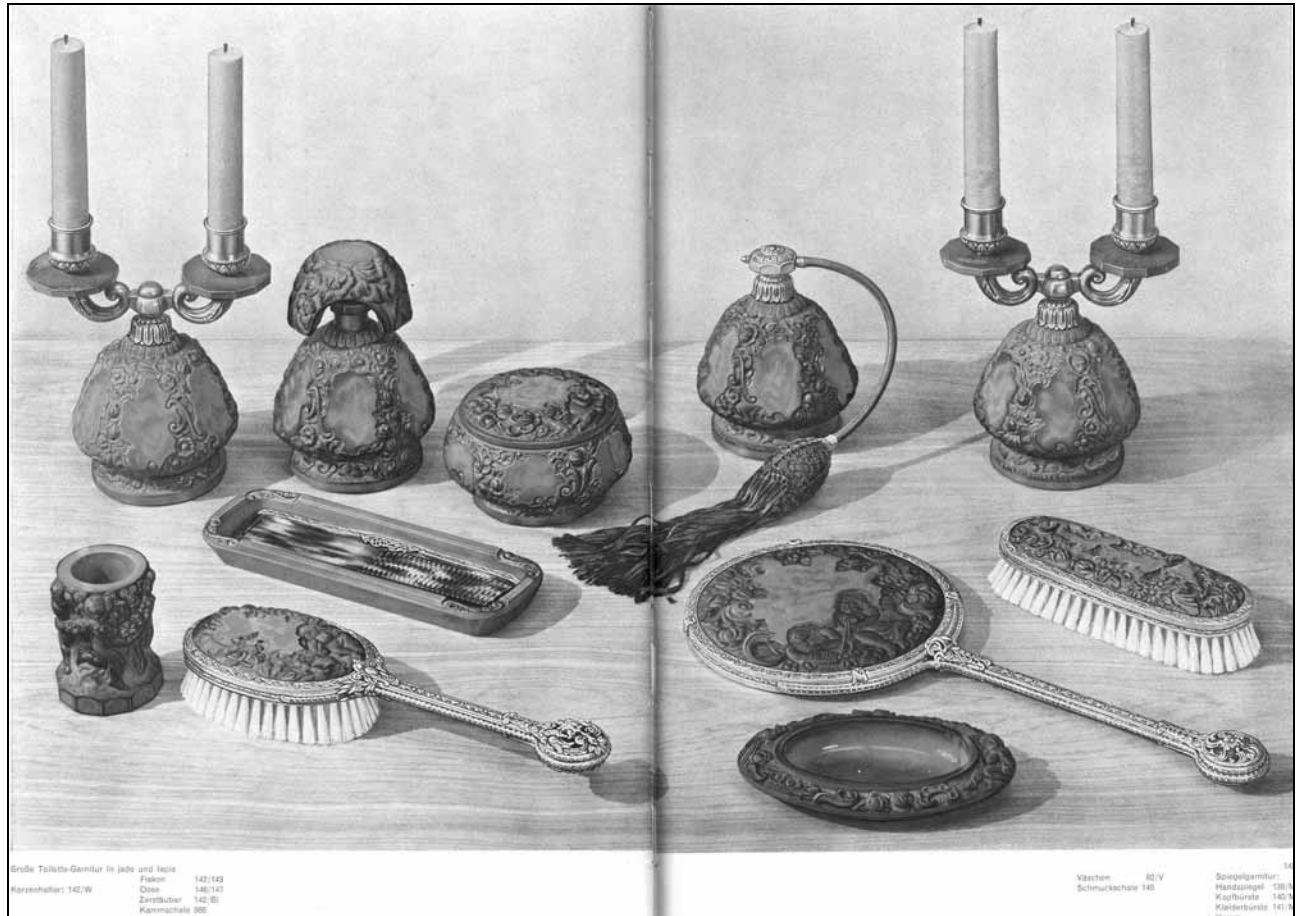
Abb. 2001-03/625

Musterbuch Schlevogt 1939, Seite 24/25

Große Toilette-Garnitur in jade und lapis, Flakon 142/143, Dose 146/147, Zerstäuber 142/BI, Kammschale 986, Kerzenhalter 142/W, Väschen 82/V, Schmuckschale 148, Spiegelgarnitur: Handspiegel 138/M, Kopfbürste 140/M, Kleiderbürste 141/M

MB Sammlung Ingrid Schlevogt

s.a. MB Schlevogt 1935, Tafel 2, Abb. 2005-4-04/008



Große Toilette-Garnitur in jade und lapis
Kerzenhalter 142/W
Flakon 142/143
Dose 146/147
Zerstäuber 142/BI
Kammschale 986

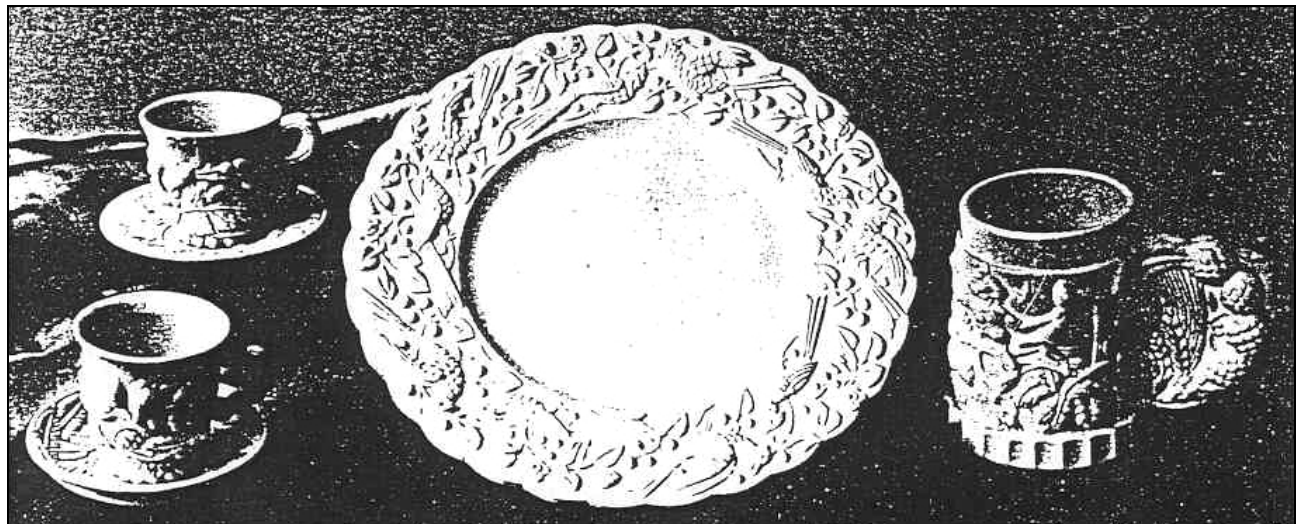
Väschen 82/V
Schmuckschale 148
Spiegelgarnitur
Handspiegel 138/M
Kopfbürste 140/M
Kleiderbürste 141/M

Abb. 2006-4/196

Teile eines Pressglas-Services für den Nizam von Haiderabad, Heinrich Hoffmann, Gablonz, Entwurf Alexander Pfohl, 1938 aus Jahrbuch des Museums für Kunst und Gewerbe Hamburg, Neue Folge, Band 1, 1982

Helmut Ricke, Alexander Pfohl - Glaskünstler und Designer, S. 89, Abb. 43

“Seit die künstlerischen Möglichkeiten dieser Technik durch René Laliques vorzügliche zeitgemäße Entwürfe für jedermann deutlich sichtbar geworden waren, hatte das in Metallformen gepresste oder geblasene Glas mehr und mehr seinen Ruf als billiges Surrogat für handwerklich gearbeitete Stücke verloren. So wurde es möglich, dass der Nizam von Haiderabad, der seinerzeit als einer der reichsten Männer der Welt galt, bei der Firma Heinrich Hoffmann in Gablonz ein Pressglas-Service bestellte, für das Alexander Pfohl die Entwürfe lieferte und das in großer Stückzahl produziert wurde (Abb. 43). Als Material diente ein elfenbein-farbenes, völlig opakes Glas; der Dekor wurde vergoldet.“



Siehe unter anderem auch:

-
- PK 2001-2 Anhang 04, SG, Neumann, Schlevogt, Stopfer, Musterbuch Heinrich Hoffmann, Gablonz a. N., um 1927 (Auszug)
- PK 2005-4 Anhang 04, SG, Jablonex Group / Tichý, Musterbuch "Ingrid" der Fa. Curt Schlevogt, Gablonz a. N., um 1935, Preislisten
Liste der Artikel-Nummern MB Schlevogt 1935, 1937, 1939
- PK 2005-4 Anhang 03, SG, MSB Jablonec / Nový, Musterbuch "Ingrid" der Fa. Curt Schlevogt, Gablonz a. N., um 1937
- PK 2001-3 Anhang 03, SG, Schlevogt, Musterbuch "Ingrid" der Fa. Curt Schlevogt, Gablonz a. N., um 1939 (Auszug)
- PK 2001-3 Anhang 04, SG, Schlevogt, Musterbilder "Ingrid" der Fa. Curt Schlevogt, um 1939
- PK 2004-1 Anhang 04, SG, Schlevogt, Musterbilder „Ingrid“ der Fa. Curt Schlevogt, Gablonz a. N., um 1939, ergänzt
-
- PK 2005-3 Anhang 07, SG, Neumann, Musterbuch [Glassexport 1949](#)
- PK 2005-3 Anhang 13, SG, Stopfer, Musterbuch „Künstlerische Kristallerien“ und „Kristall“
[Glassexport 1950](#)
- PK 2003-2 Anhang 10, SG, Schorcht, Musterbuch [Glassexport](#) Jablonec glass, um 1952 (Auszug)
- PK 2005-3 Anhang 09, SG, Neumann, Musterbuch United [Jablonec Glassworks](#), um 1952 (Auszug)
- PK 2005-3 Anhang 14, SG, Stopfer, Musterbuch [Glassexport](#) Jablonec glass „Ingrid“, 1952 (Auszug)
- PK 2003-4 Anhang 06, SG, Jones-North, Musterbuch [Glassexport](#) „Ingrid“, um 1960 (Auszug)
-
- PK 2004-3 Anhang 03, SG, Stopfer, Musterbilder František Halama, Železný Brod
- PK 2005-3 Anhang 08, SG, Neumann, Stopfer, Musterbilder František Halama, Železný Brod, um 1939, ergänzt
- PK 2005-4 Anhang 05, SG, Stopfer, Musterbilder František Halama, Železný Brod, um 1939
- PK 2005-3 SG, Gläser von Halama: Fotografien für MB GLASSEXPOR „INGRID“ um 1960
- PK 2003-4 Anhang 07, SG, Stopfer, Musterbuch Rudolf Hloušek, um 1938 (Auszug)
-
- PK 2001-5 [Nový](#), Lisované sklo s umeleckými ambicemi - Heinrich Hoffmann a Curt Schlevogt [Pressglas mit künstlerischen Ambitionen]
- PK 2001-5 [Nový](#), Ornela, Der Flug der Glasmöwe [Let skleneného racka]
- PK 2001-5 [Nový](#), Ornela, Künstler, die für Hoffmann und Schlevogt arbeiteten
- PK 2003-2 SG, Ein neues Buch über Pressglas aus Nordböhmen (Isergebirge) ... [Nový](#)
- PK 2003-2 [Nový](#), [Lisované sklo a krystalerie v Jizerských Horách](#) [Gepresstes Glas und Kristall aus dem Isergebirge]
- PK 2004-1 Anhang 21, [Nový](#), Pressglas und Kristallerie im Isergebirge bis zum Jahr 1948 (Auszug), Jablonec 2002
-
- PK 2005-2 Schlevogt, SG, Zum Schicksal der Firma Curt Schlevogt, Jablonec, von 1945 bis 1948
- PK 2005-3 SG, Zur Umstellung der Glasherstellung in der Tschechoslowakei nach dem Ende des 2. Weltkriegs, Reproduktionen von Kunstgläsern der Firmen Hoffmann, Schlevogt, Halama, Hloušek und anderen von 1945 bis 1990
-
- PK 2003-4 SG, Stopfer, Experten können irren - vier von fünf Pressgläsern „Ingrid“ sind von František Halama, beim fünften Glas: Hersteller unbekannt!
- PK 2003-4 SG, Stopfer, Warnung an Sammler von tschechischem Kunstglas der Jahre 1930 bis 1970 - Heinrich Hoffmann, Henry G. Schlevogt, Rudolf Hloušek, Josef Inwald u.a. - vor Kopien der Firmen Czech It Out Inc. und Jaromír Schubert JaS
[siehe auch englische, französische und tschechische Version im Internet](#)
-
- PK 2003-1 Stopfer, Reliefglasplatten der Firma Heinrich Hoffmann, Gablonz an der Neiße, um 1930
- PK 2002-1 Stopfer, Bemerkungen eines Laien zur Broschüre der Ausstellung "Der Flug der Glasmöwe" (Dose mit Dekor Michael Powolny)
- PK 2005-2 Stopfer, Toiletten-Garnitur „Akt“ der Firma Curt Schlevogt von Michael Powolny
- PK 2006-3 Stopfer, Versuch zur Unterscheidung von Vor- und Nachkriegserzeugnissen der Firma Heinrich Hoffmann, Gablonz an der Neiße [Jablonec nad Nisou]
- PK 2006-3 Weihs, Stopfer, SG, Vase mit drei Frauen, Johann Umann, Tiefenbach, 1930-er Jahre
- PK 2006-4 Kilian, SG, Vase „Kleine Weinernte“, Entwurf František Pazourek für Henry G. Schlevogt, Gablonz, um 1934?, bronzierter Zinkguss
-

Siehe dazu www.pressglas-korrespondenz.de:

- wpk: <http://www.pressglas-korrespondenz.de/aktuelles/artikel-repro.htm>
- wpk: <http://www.pressglas-korrespondenz.de/aktuelles/pdf/pk-2005-3w-sg-tschechien-pressglas.pdf>
- wpk: <http://www.pressglas-korrespondenz.de/aktuelles/pdf/geisel-schubert-hoffmann-schlevogt.pdf> (siehe auch englische, französische und tschechische Version)