



Abb. 2006-3/226

eBay FR, Art.Nr. 320007422081, €478,00

“Extraordinaire Pot Couvert Opaline Portieux, Fakir, tout en opaline blanche, décor superbe, têtes, fruits et fleurs en relief, le tout rehaussé de couleurs, la bouton est très original, il représente un personnage oriental qui fume, H 20,5 cm, D 13 cm, **signé au fond et sur le couvercle PORTIEUX**“

SG

Juli 2006

«Pot à tabac turc», Portieux, nachweisbar von 1886 bis 1933!

Der „Pot à tabac turc“, hergestellt von Portieux, ist nachweisbar von 1886 bis 1933 - über 50 Jahre! Damit hat der seine Wasserpfeife rauchende Türke, der sich nicht aus der Ruhe bringen lässt, den vollständigen Niedergang des Osmanischen Reiches locker durchgestanden. Auch das Bild des „Pot à tabac turc“ No. 3170 von 1886 konnte bereits gefunden werden. Die gleiche Deckeldose findet man in den Katalogen Portieux 1894, 1914 und 1933. Wann also der jetzt außergewöhnlich teuer versteigerte Türke wirklich entstanden ist, lässt sich nicht mehr feststellen. Das Unterteil der Dose ist zwar etwas kitschig, aber das Oberteil macht die Dose besonders begehrenswert. Sie war auch schon das Prachtstück der Sammlung von Antoine Stenger, die im Musée du Verre et du cristal de Meisenthal aufbewahrt wird.

Abb. 2005-3/539

Musée du Verre et du cristal de Meisenthal
Tabakdose, opak-weißes Pressglas mit bunter Kaltbemalung
Sammlung Antoine Stenger
s. MB Portieux 1894, No. 3834, Pot à tabac turc
s.a. MB Portieux 1914, No. 7195, Pot à tabac turc
(im Hintergrund rechts oben die ähnlich teuer gehandelte Deckeldose „Kind auf einer Muschel“ von „SV“)



Abb. 2006-3/227

eBay FR, Art.Nr. 320007422081, €478,00

"Extraordinaire Pot Couvert Opaline Portieux, Fakir, tout en opaline blanche, décor superbe, têtes, fruits et fleurs en relief, le tout rehaussé de couleurs, bouton très original, représente un personnage oriental qui fume, H 20,5 cm, D 13 cm, **signé au fond et sur le couvercle PORTIEUX**"



Siehe auch nächste Seiten!

Siehe unter anderem auch:

PK 2006-3 Christoph, SG, Deckdose Weintrauben, Portieux 1886, 1894, 1914, 1933 - über 50 Jahre!

Abb. 2004-1-11/026
 MB Portieux 1914, Septième Partie, Planche 6, Folio 6
 Articles divers, **No. 7195, Pot à tabac turc**
 Sammlung Neumann



Ein ähnliches, aber weit bescheideneres Dekor hat die Deckeldose „Vigne“ (Weintraube) (décor 1 und 2 sind gleich).

Abb. 2004-1-11/022
 MB Portieux 1914, Septième Partie, Planche 2, Folio 2
 Sucriers, No. 6655, Sucrier Vigne (décor 2)
 Sammlung Neumann



Abb. 2006-1-03/034 (Ausschnitt)
 MB Portieux 1886, Tarif page 177/178, Porte-carafes ...
 Articles divers, **No. 3170, Pot à tabac turc**
 Sammlung Neumann

3158	Monte 1/2 cotes plates	» 15	» 03	» 06
3159	A festons	» 15	» 03	» 06
3160	Prismes	» 15	» 03	» 06
Crémiers.				
3161	Guilloché	» 20	» 05	» 10
3162	Louis XV.	» 20	» 05	» 10
Articles divers.				
3163	Verre à absinthe culot	» 32		
3164	Coupe à cerises	» 22		
3165	Coupes à sucre	111 m/	» 16	
		97	» 14	
		83	» 12	
3166	Drageoirs	m/ 1/2 c. pl.	» 10	
		Uni	» 10	
3168	Cache-pot	1	» 25	» 50
3169	Jardinière	2	» 50	1
3170	Pot à tabac turc	1	» 25	» 50

de, le vert, l'azur, l'opale, l'iris, le gris-perle, le vert national,

Abb. 2006-1-04/037
MB Portieux 1894, 2. Partie, Planche 203, Porte couteaux ...
 Articles divers, **No. 3834, Pot à tabac turc**
 Sammlung Neumann

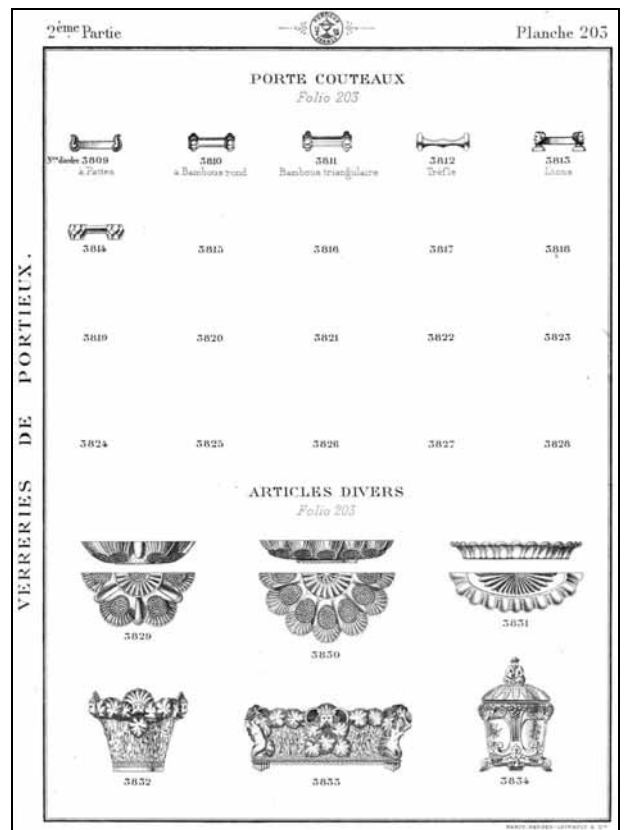


Abb. 2004-1-11/026
MB Portieux 1914, 7^{ème} P., Pl. 6, **No. 7195, Pot à tabac turc**
 Sammlung Neumann

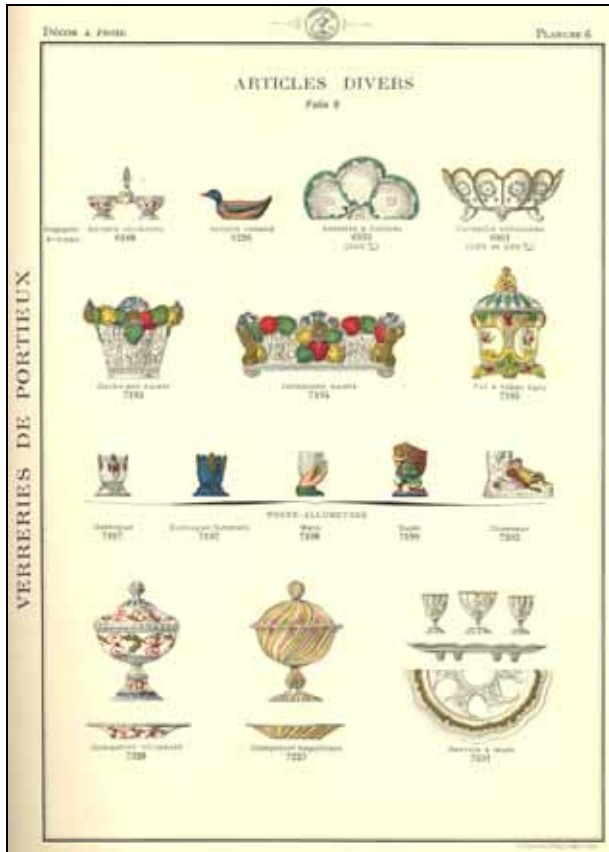


Abb. 2002-2-3/092
MB Portieux 1933, Planche 328, **No. 7195, Pot à tabac turc**
 Sammlung Neumann

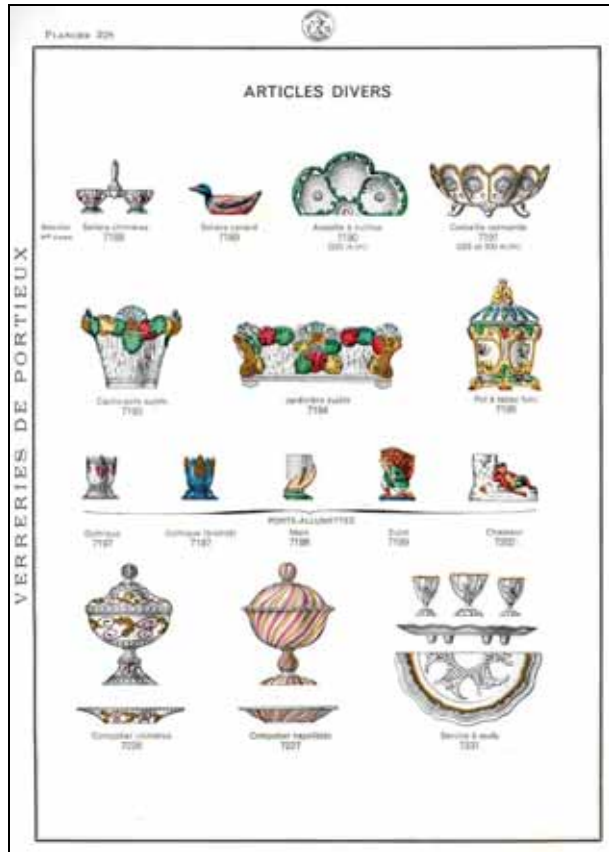


Abb. 2006-2-01/019 (Ausschnitt)
MB Portieux 1886, 2^{ème} Partie, Planche 178, Folio 178, Articles divers Moulés, **No. 3170, Pot à tabac turc**
 Sammlung Christoph

