

Siegmar Geiselberger

November 2004

Pressmaschinen der Glasmaschinenfabrik GmbH., Brühl, bei Köln, um 1925

Im Adreßbuch Europas Glas-Industrie, „Die Glashütte“, Dresden 1925 gibt es viele Anzeigen, aber nur die Anzeigen der Glasmaschinenfabrik GmbH., Brühl, bei Köln, sind für die Pressglas-Korrespondenz interessant. Sie zeigen den Stand der Produktions-Technik von Pressglas um das Jahr 1925, d.h. in der Zeit nach dem 1. Weltkrieg und der ersten großen Wirtschaftskrise. Dieser Stand wurde wegen der 1929 beginnenden großen Weltwirtschaftskrise sicher bis um 1935 kaum verändert.

Bereits im Sprechsaal 1887 und 1907/1908 gab es Anzeigen der Glasmaschinenfabrik GmbH., Brühl, bei Köln. Auf diesen und den Anzeigen der Firmen A. Geissler, Radeberg, Fr. Wilhelm Kutzscher, früher August Riecke, Dresden-Deuben, Geiler & Kalkow, Deuben-Dresden, Deubener Glasformen- u. Maschinenfabrik, Deuben-Dresden und anderer Maschinenfabriken kann man also den Stand der Presstechnik gut verfolgen.

Abb. 2004-4/237
Anzeige der Glasmaschinenfabrik GmbH., Brühl-Köln
Adreßbuch Europas Glas-Industrie, „Die Glashütte“, Dresden 1925, S. 315

Moderne
„Brühler“ Glasmaschinen

unerreicht in Bezug auf Höhe der Leistung, leichte, mühelose Bedienung und störungslosen Betrieb.

1. Zur Erzeugung enghalsiger Flaschen und Gläser:

Flaschen- und Flakonblasmaschine (Modell B B) für Kompressorbetrieb, für kleinere Flaschen und Flakons bis zu 1/2 Liter Inhalt.
Flaschenblasmaschine mit Drehtisch (Modell B 4) für Kompressorbetrieb, für größere Flaschen, Flakons und Gefäße bis 1 Liter Inhalt.

2. Zur Erzeugung von allen weithalsigen Gläsern und Flaschen:

Preßblasmaschinen (Weithals) (Modell D, D 1, D 2) für Kompressorbetrieb, Spezialmaschinen für Konservengläser, Schutzglocken für elektrische Beleuchtung und alle anderen weithalsigen Gläser, Flaschen und Gefäße bis zu 30 Liter Inhalt.
Revolver-Weithalsblasmaschine und Glaspresse (Modell H 1) für Kompressorbetrieb, Spezialmaschine für Schuhcremegläser etc. und kleine Preßglasartikel, z. B. Konservenglasdeckel, Likörgläser etc.
Revolver-Weithalsblasmaschine und Glaspresse (Modell H) für Kompressorbetrieb, für 1-2 Pfund-Honig- oder Konservengläser, ferner für mittlere Preßglasartikel, z. B. Bier-, Wein- und Wasserbecher, Senfgläser, Gummischalen, Zucker- u. Fruchtchalen, Glasdeckel, Teller usw.

Obige durch Preßluft getriebene Glasmasschinen sind im Gegensatz zu den sattsam bekannten Flaschenblasmaschinen und Weithalsblasmaschinen für Handbetrieb leicht und müheles zu bedienen und übertreffen letztere weitaus in Bezug auf Höhe der erzielten Tagesproduktion.

3. Zur Erzeugung aller Arten Preßglas:

Revolverglaspresse (Modell G) für Handbetrieb, für kleinere glatte oder stielartige Preßglasartikel.
Federkorb-Revolverglaspresse (Modell K) für Handbetrieb, zur Massenerzeugung kleinerer Preßglasartikel, z. B. Senfbecher, Wasserbecher, Konservenglasdeckel usw.
Revolverglaspressen (Modell F 1 und F) für Kompressorbetrieb, Spezialmaschinen für die Massenherstellung von kleineren, mittleren und großen Preßglasartikeln, z. B. Senfbechern, Wasser- und Bierbechern, Konserven- und Bonbonglasdeckeln, Gummischalen, Kompott- und Zuckerschalen, Butterdosen, Biergläsern, Tellern, Isolatoren, Wand- und Fußplatten usw.

Vollste Garantie für gutes Funktionieren obiger bewährter Maschinen.

Uebernahme des Baues oder Umbaus und der Einrichtung moderner mechanischer Glashüttenanlagen.

Prospekte, Offerten, Kostenanschläge umsonst und portofrei.

Glasmasschinenfabrik, G. m. b. H., in Brühl,
Fernruf Nr. 154 Rheinstr. 219/21 (Bez.-Köln).
Kompressoren, Ventilatoren, Maschinenglasformen.
Ingenieurbesuch kostenlos. Viele Empfehlungen.

Abb. 2004-4/238 u. /239
Anzeigen der Glasmasschinenfabrik GmbH., Brühl-Köln
Adreßbuch Europas Glas-Industrie, 1925, S. 313 u. 314

Machines pour Verreries modernes de „Brühl“, près Cologne.
fonctionnant par Compresseurs.

Ces machines, sans rivales pour ce qui concerne: leur rendement supérieur, leur légèreté relative, malgré une solidité à toute épreuve, leur fonctionnement facile, ne nécessitant que peu de main d'œuvre, leur marche régulière sans aucune interruption, sont indispensables:

- Pour produire des Bouteilles et Verres à Col étroit.** Machines à souffler les Bouteilles B 3 et B 4.
- Pour produire tous les Verres et Bouteilles à Col large.** Machines à souffler et à presser (Large col) Modèle D, D 1, D 2. — Machine à souffler et à presser le verre, Modèle H 1 et H.
- Pour produire toutes les sortes de Verres pressés:** Presses à verre à Revolver, Modèle F 1 et F.




Modèle D, D 1, D 2. Modèle F 1 et F.

Nombreux Certificats.
Garantie complète du bon fonctionnement de nos Machines.
Entreprise générale de la construction et de l'installation de Verreries mécaniques modernes.
Offres, Prospectus et Devis: Gratis et franco.

Glasmasschinenfabrik G. m. b. H., à Brühl
Telephone No. 154 219/221 Rheinstraße. près Cologne.
Compresseurs, Ventilateurs, Formes pour machines.

Modern „Brühler“ Glass Machinery
for motor drive with compressed air

unrivalled for maximum output, easy attendance, simple construction and for easy working without interruptions.

- For making narrow necked bottles, glasses and flasks:**
Bottle Blowing Machine Type B 3 and B 4.
- For making all wide-mouthed glasses and bottles:**
Pressing and Blowing Machines Type D, D 1, D 2.
Revolving Pressing and Blowing Machines Type H 1 and H.
- For making all pressed glass articles:**
Revolving Glass Presses Type F 1 and F.

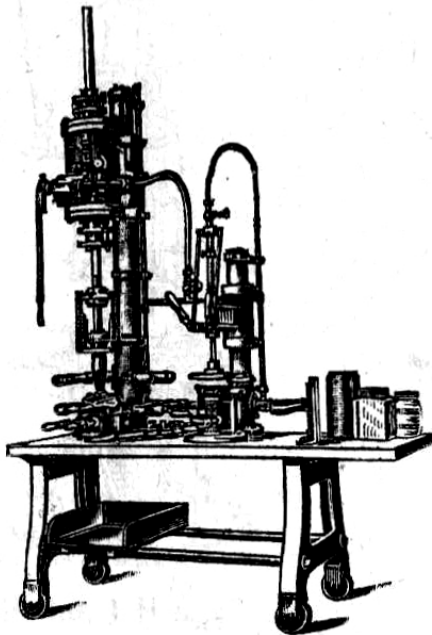



Type B 4 and B 3. Type H 1 and H.

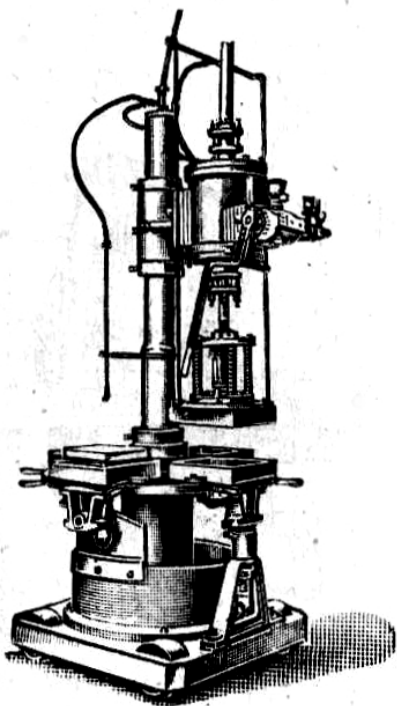
The precise working of the above machines is fully guaranteed. We also undertake the construction or reconstruction as well as the equipment of modern mechanical glass works

Glasmasschinenfabrik G. m. b. H., Brühl
Telephone No. 154 Rheinstreet 219/21 (near Cologne)
Compressors, Ventilators, Machine Moulds.
Many appreciations.

Abb. 2004-4/240
Anzeige der Glasmaschinenfabrik GmbH., Brühl-Köln
Adreßbuch Europas Glas-Industrie, Dresden 1925, S. 313



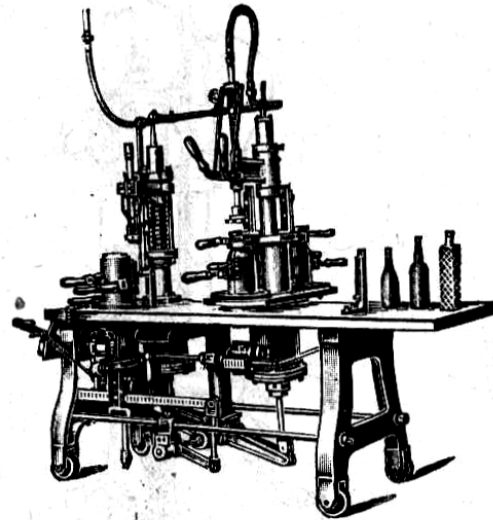
Modèle D, D 1, D 2.



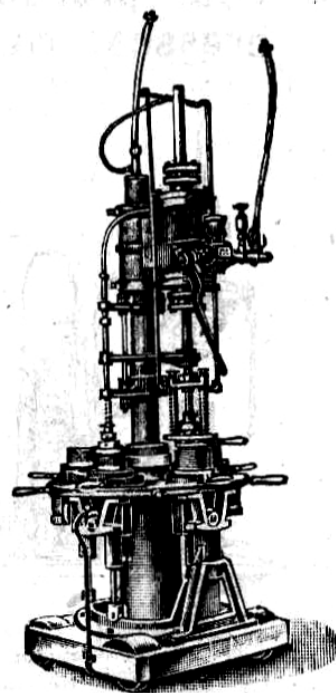
Modèle F 1 et F.

Abb. 2004-4/241
Anzeige der Glasmaschinenfabrik GmbH., Brühl-Köln
Adreßbuch Europas Glas-Industrie, Dresden 1925, S. 314

**Revolving Glass Presses
Type F 1 and F.**



Type B 4 and B 3.



Type H 1 and H.

Siehe auch:

- PK 2003-4 Anhang 01, Billek, Neumann, SG, Sprechsaal 1887 u.a., Schmidt, Geschichtliches vom Preßglas, Anzeigen u.a.
- PK 2004-2 Anhang 11, Neumann, SG, Sprechsaal Zeitschrift für die Keramischen, Glas- und verwandten Industrien, 40. Jahrgang, 1907 und 41. Jahrgang, 1908. Die internationale Glasindustrie 1907 bzw. 1908
- PK 2004-4 Anhang 08, Adreßbuch Europas Glas-Industrie, „Die Glashütte“, Dresden 1925 (Auszug)