



Abb. 2002-2/247

Butterdose mit liegender Kuh auf einer Wiese, opak-weißes Pressglas m. bunter Kaltbemalung, Sammlung Roese, HR-49, H 13 cm, D 16 cm, s. Vallérysthal, Zeichnungen zum Preis-Courant, 3. Supplement 1885, Folio 152, Nr. 2517, D<sup>re</sup> xxx m/m

Brigitte und Wolfgang Fehr, Helmut Roese, Siegmund Geiselberger

Juni 2004

## Deckeldosen mit Kühen

Die eifrigen Sammler Brigitte und Wolfgang Fehr konnten eine gut sortierte Pressglas-Sammlung erwerben, mit der sie ihre schon umfangreiche Sammlung weiter ergänzen konnten. Darunter waren auch Dosen mit Kühen - Grund genug, in der Pressglas-Korrespondenz endlich einmal auf die zweifellos verdienten Tiere hinzuweisen, die nicht nur aus Pressglas, sondern auch als Lebende und Tote den Menschen viel Nutzen und Freude bringen! Meistens werden sie als blöde verachtet, das ist sehr ungerecht! Das weiß jeder, der die freundlichen und schönen Tiere schon mal auf der Weide genauer beobachtet hat.

Außerdem konnte in Frankreich eine seltene Butterdose mit einer liegenden Kuh erworben werden, die sicher im Glaswerk der Gebrüder von Streit, Hosena-Hohenbocka / Berlin um 1900 entstanden ist.

(Siehe dazu auch PK 2004-3, Marshall, Perhaps Our Favorite - eine Dose mit liegender Kuh auf einem Korb von Gebrüder von Streit, Berlin, um 1900.)

Die wohl berühmteste der Kühe ist nicht die lila Kuh von Milka-Schokolade, sondern unter Sammlern von Pressglas die Kuh von Vallérysthal, die um 1885 erstmals nachgewiesen werden kann (s. Franke 1981-1, S. 323, Abbildung aus Musterbuch Vallérysthal, Zeich-

nungen zum Preis-Courant, 3. Supplement 1885, Nr. 2517; s.u. Abb. 2002-2/293)

Abb. 2002-2/292

Butterdose mit liegender Kuh auf einer Wiese farbloses, mattiertes Pressglas, auch blaues Glas Dose H 6,2 cm, D 16,2 cm, Deckel H 6,5 cm, D 11 cm Sammlung Geiselberger PG-134, Sammlung Fehr s. Vallérysthal, Zeichnungen zum Preis-Courant, 3. Supplement 1885, Folio 152, Nr. 2517, D<sup>re</sup> xxx m/m



Abb. 2004-3/190  
 Deckeldose mit liegender Kuh  
 auf einem hölzernen Wäschetrog  
 farbloses Pressglas, H 5,5 / 6,4 cm, L 13,5 / 11,4 cm, B  
 10,1 / 8,6 cm  
 Sammlung Geiselberger PG-782  
 auch Sammlung Fehr, farbloses Glas  
 auch Sammlung Haanstra, farbloses Glas  
 Gebrüder von Streit, Hosena-Hohenbocka / Berlin um 1900  
 s. MB Streit 1913, Tafel 15, Nr. 1518, Kuhdose oval



Abb. 2004-3/191  
 Deckeldose mit liegender Kuh, nach links blickend  
 Muster mit naturalistischen Motiven  
 farbloses Pressglas, H xxx cm, L xxx cm  
 Sammlung Fehr  
 s. MB Bayel / Fains 1923A, Pl. 91, Nr. 1652, Beurrier Vache



Abb. 2004-3/192  
 Butterdose mit je vier stehenden Kühen auf Dose u. Deckel  
 farbloses Pressglas, H 4,5 + 4,5 cm, D 15,5 cm  
 auch als rosa-farbenes Glas ohne Deckel  
 Sammlung Geiselberger PG-635  
 s. MB Brockwitz 1941, Tafel 48, Butterdose Nr. 8269



Abb. 2004-3/193  
 MB Brockwitz 1941, Tafel 48, Butterdose Nr. 8269



Nr. 8269	15 1/2 cm
RM	30.—

Abb. 2004-3/194  
 Deckeldose mit liegender Kuh, nach links blickend  
 Muster mit naturalistischen Motiven  
 MB Bayel / Fains 1923A, Planche 91, Nr. 1652, Beurrier  
 Vache



BY 1652



Abb. 2004-3/195  
 Deckeldose mit Kuh  
 MB Bayel / Fains 1923A, Planche 95, Nr. 1813, Beurrier  
 Vache



FA 1813

Abb. 2004-1/285  
 eBay Deutschland, Art.Nr. 2585740027, € 60,17  
 "Butterdose, Bonbonniere, Kristallglas, versilbert  
 sehr schöne, antike Butterdose, Bonbonniere oder ähnli-  
 ches mit versilbertem Untersetzer und Deckel, bekrönt  
 von einer sitzenden Kuh, am Tellerboden gemarkt: Patent  
 F.M.&E.P.C."  
 SG: Hersteller unbekannt



Abb. 2004-3/196  
 Deckeldose mit stehender Kuh auf einer Wiese  
 Kuh blickt nach rechts  
 Deckel-Rand mit kleinen Perlen, Dose mit breiten, senk-  
 rechten Rundrippen  
 opak-weißes Pressglas, Dose H 5,5 cm, L/B 17,9 / 10,8 cm,  
 Deckel H 3,2 cm, L/B 17,8 / 10,8 cm  
 Sammlung Geiselberger PG-197  
 s. Musterbuch Vallérysthal & Portieux 1885, S. 304 & 305,  
 Reihe 4, Abb. 1 - 4



Abb. 2004-3/197  
 eBay Frankreich, Art.Nr. 2257479264, € 20,00, kein Gebot  
 "Pot couvert en verre. Décor de vache en campagne,  
 H 8 cm, L 18 cm, B 10,5 cm"  
 Kuh blickt nach links  
 SG: Vallérysthal / Portieux um 1900?



Abb. 2004-3/198  
 eBay Frankreich, Art.Nr. 2258209831, € 10,50  
 "Ancien beurrier décor de vache ... Signé sur le fond du  
 beurrier: **MEISENTHAL**, H 9,5 cm, L 21,2 cm, B 10,5 cm"  
 auch Sammlung Fehr, farbloses Glas



PK 2004-2, Christoph: Die Abb. 2003-4/305 zeigt eine liegende Kuh, zuzuschreiben den Verreries de Meysenthal, Burgun-Schverer et Cie., so wie es der Katalog (1888?) unter "Beurrier ovale, Vache", N°. 1304, angibt. [SG: die Blätter würden von Zeichnungen und Beschriftung am ehesten zum Musterbuch Meisenthal 1882 passen, s. Abb. 2003-4/320 auf Seite 11

Abb. 2003-4/305  
Deckeldose mit liegender Kuh, nach rechts blickend  
Muster mit Walzen u. Punkten  
blaues Pressglas, L 19 cm  
Sammlung Chiarenza  
Christoph: s. MB Meisenthal um 1888, Butterdose "Beurrier ovale, Vache", N°. 1304



Abb. 2003-4/306  
Deckeldose mit liegender Kuh, nach rechts blickend  
Muster mit Walzen u. Punkten (Ausschnitt)  
blaues Pressglas, L 19 cm  
Sammlung Lenek  
Hersteller unbekannt, um 1900, Frankreich oder Saarland?



Abb. 2004-2/018  
Deckeldose mit liegender Kuh, nach rechts blickend  
MB Meisenthal 1882 (?), "Beurrier ovale, Vache", N°. 1304

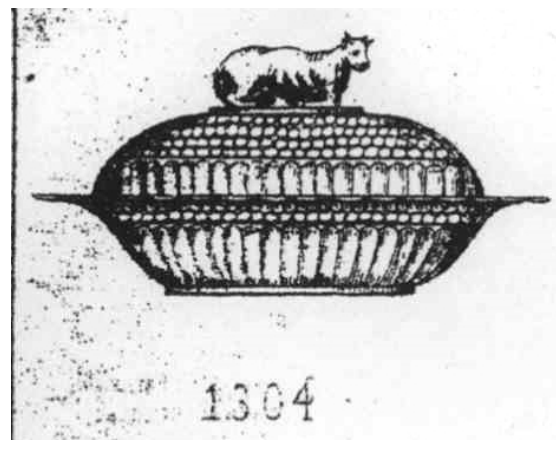


Abb. 2004-2/019  
Deckeldose mit liegender Kuh, nach rechts blickend  
MB Meisenthal 1882 (?), "Beurrier Vache", N°. 1305

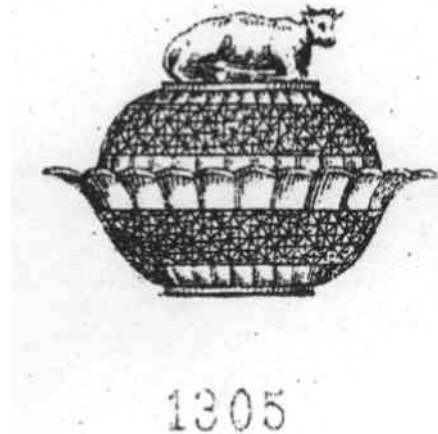


Abb. 2004-3/199  
Deckeldose mit liegender Kuh, nach rechts blickend  
Muster mit Diamanten  
blaues Pressglas, H xxx cm, L xxx cm  
Sammlung Fehr  
s. MB Meisenthal 1882 (?), "Beurrier Vache", N°. 1305





Abb. 2004-3/200  
 Deckeldose mit Kuh, nach rechts blickend  
 Muster mit Dreiecken  
 farbloses Pressglas, H xxx cm, L xxx cm  
 Sammlung Fehr  
 Hersteller unbekannt, um 1900, Frankreich oder Saarland?



Abb. 2004-3/201  
 Deckeldose mit laufender Kuh, nach links blickend  
 Muster mit senkrechten Rundrippen  
 farbloses Pressglas, H xxx cm, L xxx cm  
 Sammlung Fehr  
 Hersteller unbekannt, um 1900, Frankreich?



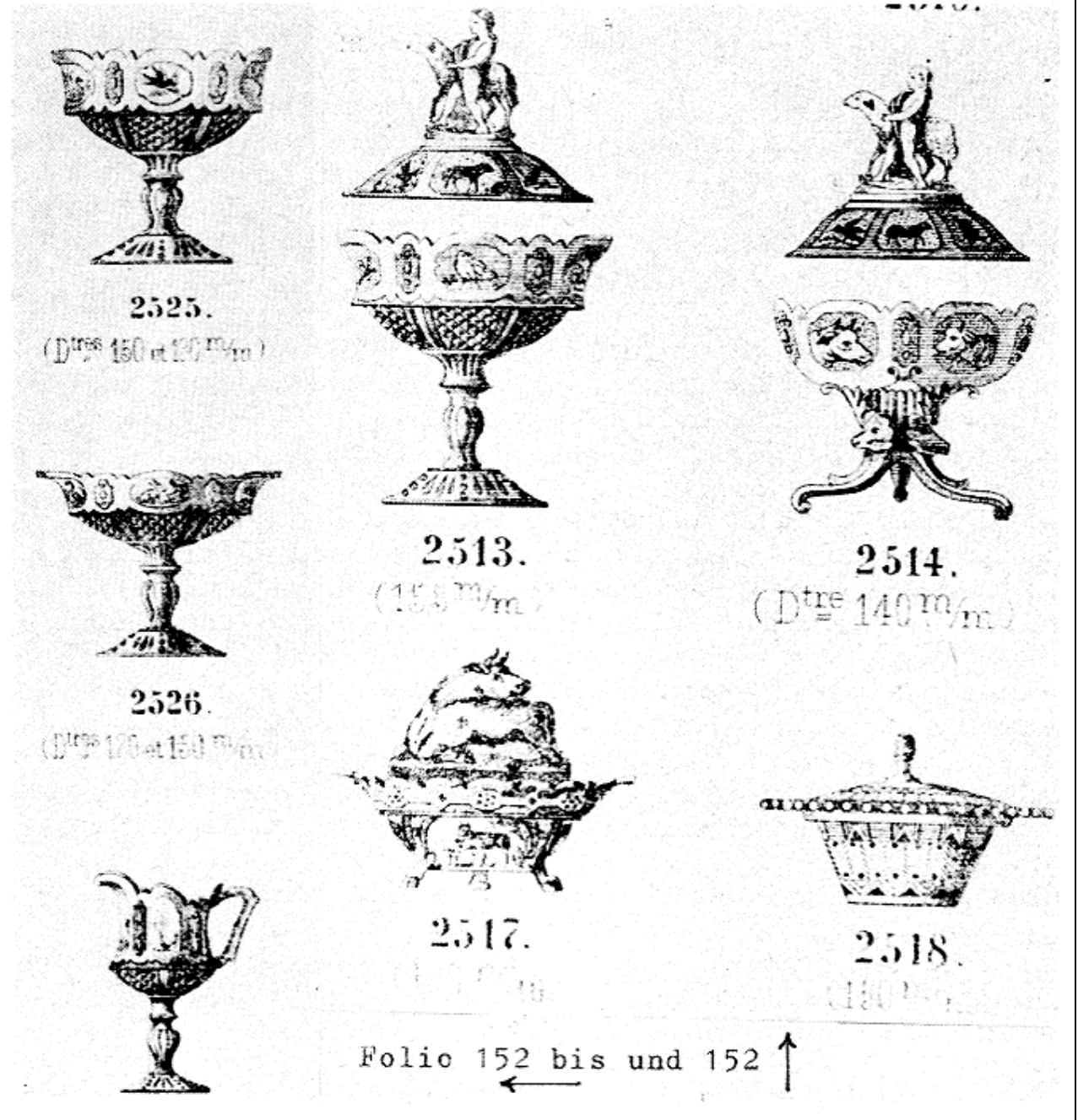
Abb. 2004-3/202  
 Deckeldosen mit Kühen, farbloses Pressglas, Sammlung Fehr, Hersteller unbekannt, Frankreich? , um 1900



Abb. 2004-3/203  
 Deckeldosen mit Kühen, opak-weißes Pressglas, Sammlung Fehr, Hersteller unbekannt, Frankreich? , um 1900  
 obere Reihe, 6. u. 7. Glas s. MB Streit 1913, Tafel 15, Nr. 1272 u. Nr. 1518



Abb. 2002-2/293  
 Fußschalen „Kind mit Lamm“  
 aus Franke 1981-1, S. 323, Abbildung aus Musterbuch Vallerysthal, Zeichnungen zum Preis-Courant, 3. Supplement 1885  
 Nr. 2513, D<sup>tres</sup> 155 m/m  
 Nr. 2514, D<sup>tres</sup> 140 m/m  
 Nr. 2517, D<sup>tres</sup> ..... m/m  
 Nr. 2525, D<sup>tres</sup> 150 et 120 m/m  
 Nr. 2526, D<sup>tres</sup> 180 et 150 m/m.



Siehe auch:

- PK 2002-2 Franke, Pressglas mit naturalistischen Motiven; Auszug aus Franke 1979  
 PK 2002-2 SG, Das „Kind mit dem Lamm“ und die „Dame mit der Taube auf der Schulter“  
 PK 2003-4 Chiarenza, Neue Pressgläser der Sammlung Chiarenza  
 PK 2004-3 Marshall, Perhaps Our Favorite - eine Dose mit liegender Kuh auf einem Korb von Gebrüder von Streit, Berlin, um 1900